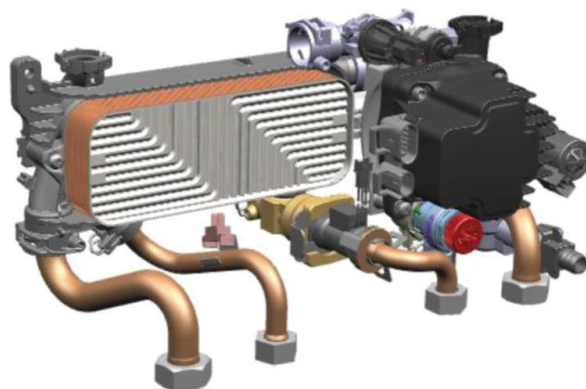


### **Bosch Thermotechnologie dote d'un nouveau système hydraulique ses chaudières Condens 8300i W et Condens 8700i W**

Un gain de temps multiplié par 2 pour les entreprises de maintenance

S'adapter aux évolutions du métier et faciliter le quotidien des entreprises d'installation et de maintenance animent les équipes de Bosch Thermotechnologie. Ces missions, qui leur sont chères, se traduisent par le développement de produits innovants, par des services de qualité et de proximité, ainsi que par l'optimisation de gammes. Tel est le cas des chaudières gaz à condensation Condens 8300i W et Condens 8700i W. Elles se parent d'un nouveau système hydraulique dont le principe consiste à faciliter l'accès à l'échangeur à plaques, par l'avant de l'appareil. Résultat : une accessibilité simple et un gain de temps lors de la maintenance ! Fini le démontage et le remontage des composants (pompe, turbine, échangeurs...), il suffit de retirer une vis et de suivre le système d'encoches.



Nouveau système hydraulique - Crédit photo Bosch



Crédit photo Bosch

## ▪ **Témoignage de Pierre Bartassot, Directeur de l'entreprise Bartassot**

L'entreprise Bartassot, implantée à Caen depuis 2005, est spécialisée dans le chauffage et la plomberie. Elle compte six installateurs et une secrétaire, dirigés par Pierre Bartassot.

*« J'ai adopté les produits Bosch Thermotechnologie depuis quasiment le début de mon activité, en 2007. Avec mes équipes, nous avons vu passer au moins trois générations de chaudières, avec des points d'amélioration toujours essentiels pour notre quotidien. Les modèles Condens 8300i W et Condens 8700i W fonctionnent déjà très bien côté performances et sont appréciés pour leur compacité et leur design moderne. Bosch avait déjà fait un vrai progrès en matière d'emballage pour l'installation : tout était déjà intégré alors qu'avant ou avec d'autres fabricants, nous avions 5-6 cartons à assembler. Le travail qui a été effectué aujourd'hui sur la nouvelle hydraulique est hyper pratique. C'est la plus compacte et la plus accessible que je connaisse. Non seulement c'est un véritable gain de temps lors d'une intervention, jusqu'à 2h ! Ce qui n'est pas négligeable car nous pouvons programmer plus d'interventions dans une journée. Mais c'est aussi et surtout sécurisant : pas de risque de fausse manipulation lors du remontage. ».*



Crédit photo Bosch

[www.bosch-chauffage.fr](http://www.bosch-chauffage.fr)

**Visuels disponibles sur simple demande auprès du Service de Presse :**

Cabinet Verley - Contacts : Djaméla Bouabdallah - Emilie Saint-Pierre  
Tél. : 01 47 60 22 62 - [djamela@cabinet-verley.com](mailto:djamela@cabinet-verley.com) - [emilie@cabinet-verley.com](mailto:emilie@cabinet-verley.com)  
[www.cabinet-verley.com](http://www.cabinet-verley.com)