

Des technologies pour la vie



BOSCH

Pompe à chaleur air/air Climate 5000 L

Mono-split/Twin pour le grand résidentiel et le petit tertiaire
Performances et flexibilité d'installation

www.bosch-chauffage.fr

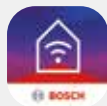




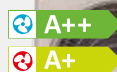
Bosch participe au programme de certification EUROVENT des climatiseurs (Programme AC1 jusqu'à 12 kW). Vous pouvez retrouver la liste des produits certifiés sur le site : www.eurovent-certification.com.

Pompe à chaleur air/air Climate 5000 L

Performances et flexibilité d'installation
Mono-split et Twin Réversible DC Inverter
Résidentiel et Petit Tertiaire



Compatible App connectée
HomeCom Easy



Pompes à chaleur air/air Climate 5000 L - Mono et Twin

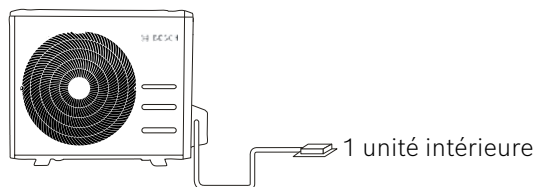
Les systèmes de pompes à chaleur air/air de Bosch offrent des solutions performantes, à hautes efficacités et flexibles pour des applications variées. La gamme Climate 5000 L au R32 dispose de la technologie Inverter et répond totalement aux exigences de performances de la réglementation ErP.

Le système Twin permet par ailleurs de raccorder 2 unités intérieures de même type et de même puissance à une même unité extérieure.

Système mono-split

Un système mono-split est constitué de deux appareils, une unité extérieure et une unité intérieure, qui pilotent simultanément l'air de l'espace à chauffer/refroidir.

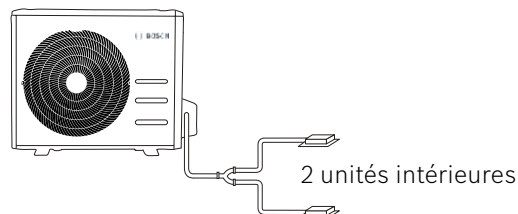
1 unité extérieure



Système Twin

Ces systèmes sont constitués d'une unité extérieure qui alimente deux unités intérieures qui fonctionnent de manière identique. Les unités intérieures peuvent être des cassettes, gainables ou plafonniers.

1 unité extérieure



Performances

- Échangeurs avec traitement Gold fins (anti corrosion)
- Technologie Inverter
- Programmation hebdomadaire pour optimiser le système

Confort

- Redémarrage automatique après coupure de courant
- Faibles niveaux sonores, gainables haute pression 160 Pa
- Maintien de puissance en température extérieure négative. Plus de 80 % de puissance restituée à -7 °C

Technologie

- Gamme compatible avec gestion de zone (par exemple Airzone, Baillindustrie, Koolnova, Dumonnet)
- Communication 2 fils entre unité intérieure et extérieure, sans polarité
- Compatible modules de gestion KNX, Modbus et Bacnet

Installation / Maintenance

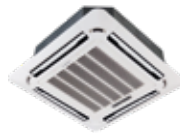
- Raccordement et accessibilités simplifiés
- Nombreux modes de fonctionnement paramétrables depuis 2 commandes intuitives
- Port XYE disponible sur toutes les unités intérieures pour télécommande filaire ou intégration en domotique
- Unités intérieures avec ports pour intégrer un contact sec (ON/OFF pour détecteur d'ouvrant)
- Unités intérieures compatibles avec la gamme Multi-split Bosch, Climate 5000 M

Caractéristiques unités extérieures CL5000L E

Modèle	Unité	CL5000L 35 E	CL5000L 53 E	CL5000L 70 E	CL5000L 88 E	CL5000L 105 E	CL5000L 105 E-3	CL5000L 125 E	CL5000L 140 E-3	CL5000L 160 E-3
Code article	-	7 733 701 869	7 733 701 870	7 733 701 871	7 733 701 872	7 733 701 873	7 733 701 874	7 733 701 875	7 733 701 876	7 733 701 877
Capacité équivalente	kBtu/h	12	18	24	30	36	36	42	48	55
Puissance nominale froid	kW	3,5	5,3	7	8,8	10,6	10,6	12	14,1	15,2
Puissance nominale chaud	kW	3,8	5,6	7,6	9,4	11,1	11,1	13,5	16,1	18,2
Débit d'air nominal	m³/h	2 200	2 100	3 500	380	4 000	4 000	4 000	7 500	7 500
Pression sonore	dB(A)	53,6	56	60	62	63	63	63	63,5	64
Puissance sonore	dB(A)	62	65	69	70	70	70	72	74	75
Plage de fonctionnement froid	°C					-15 à +50				
Plage de fonctionnement chaud	°C					-15 à +24				
Dimensions (L x P x H)	mm	765 x 303 x 555	805 x 330 x 554	890 x 342 x 673	946 x 410 x 810				952 x 415 x 1 333	
Poids net	kg	26,6	32,5	43,9	52,8	66,9	80,5	71	103,7	107
Diamètre gaz u. extérieure	mm - pouce	9,52 - 3/8"	12,7 - 1/2"	15,9 - 5/8"						
Diamètre liquide u. extérieure	mm - pouce		6,35 - 1/4"				9,52 - 3/8"			
Longueur de liaison frigo. u. extérieure / u. intérieure max.	m	25	30	50	50	75	75	75	75	75
Dénivelé max.	m	10	20	25	25	30	30	30	30	30
Longueur standard (précharge)	m					5				
Charge initiale de R32 (précharge)	kg	0,72	1,15	1,5	2	2,4	2,4	2,8	2,9	3
Charge additionnelle de R32	g/m	12	12	24	24	24	24	24	24	24
Tonne équivalente CO ₂	TeqCO ₂	0,486	0,776	1,013	1,35	1,62	1,62	1,89	1,958	2,025
Alimentation électrique	V-ph-Hz			220 / 240-150			380 / 415-350	220 / 240-150	380 / 415-350	
Puissance max. absorbée ¹⁾	W	1 850	2 950	3 700	4 500	5 000	5 000	5 000	6 900	7 500
Intensité max. absorbée ²⁾	A	9	13,5	19	20	22,5	10	22,5	13	14

CL 5000i U 4CC

CL 5000i L 4C



Commandes incluses
ACC : RG 10A
4C : RG 10 N2



Connectivité (en option)
4CC : G 10 CLC
+ G 10 CL-1
4C : G 10 CL-1

Caractéristiques cassettes CL5000i 4CC/4C E

Modèle	Unité	CL5000iU 4CC 35 E	CL5000iU 4CC 53 E	CL5000iL 4C 70 E	CL5000iL 4C 88 E	CL5000iL 4C 105 E	CL5000iL 4C 105 E	CL5000iL 4C 125 E	CL5000iL 4C 140 E	CL5000iL 4C 160 E
Code article ensemble	-	7 733 701 908	7 733 701 909	7 733 701 910	7 733 701 911	7 733 701 912	7 733 701 913	7 733 701 924	7 733 701 925	7 733 701 926
Code article cassette	-	7 733 701 878	7 733 701 879	7 733 701 880	7 733 701 881	7 733 701 882	7 733 701 882	7 733 701 883	7 733 701 884	7 733 701 885
Puissance nominale	kW	3,52	5,28	7,03	8,79	10,55	10,55	12,02	14,07	15,24
Efficacité (ErP) / SEER	-	A++/6,6	A++/6,3	A++/6,2	A++/6,6	A++/6,7	A++/6,3	241/6,1	241/6,1	249/6,3
Puissance acoustique u. ext. / u. int. Lwa (ErP ³)	dB(A)	62/57	65/59	69/59	70/63	70/64	70/64	72/66	74/66	75/66
Puissance nominale	kW	3,81	5,57	7,62	9,38	11,14	11,14	13,48	16,12	18,17
Efficacité (ErP) / SCOP	-	A+/4,1	A+/4	A+/4	A+/4,2	A+/4	A/3,9	157/4	157/4	157/4
Puissance acoustique u. ext. / u. int. Lwa (ErP ³)	dB(A)	62/57	65/59	69/59	70/63	70/64	70/64	71/65	75/67	75/67
Débit d'air nominal u. int. / u. ext. (ErP ²)	m³/h/m³/h	620 / 2200	720 / 2100	1 300 / 3500	1 720 / 3 800	1 700 / 4 000	1 800 / 4 000	- / 4 000	- / 7 500	- / 7 500
Caractéristiques unité intérieure										
Pression sonore (PV)	dB(A)	34,5	39	42	46	46	46	47,5	48	49,5
Débit d'air (min. / nom. / max.)	m³/h	389 / 485 / 569	479 / 584 / 680	992 / 1 118 / 1 247	1 300 / 1 530 / 1 700	1 300 / 1 530 / 1 700	1 300 / 1 530 / 1 700	1 600 / 1 750 / 1 900	1 600 / 1 750 / 1 900	1 650 / 1 850 / 2 000
Dimensions (L x P x H)	mm	570 x 570 x 260	570 x 570 x 260	830 x 830 x 205	830 x 830 x 245	830 x 830 x 245	830 x 830 x 245	830 x 830 x 287	830 x 830 x 287	830 x 830 x 287
Poids net (u. int. + façade)	kg	16,3 / 2,5	16 / 2,5	21,6 / 6	24,6 / 6	27,2 / 6	27,2 / 6	29,3 / 6	29,3 / 6	29,3 / 6
Dimensions façade (L x P x H)	mm	647 x 647 x 50	647 x 647 x 50	950 x 950 x 55	950 x 950 x 55	950 x 950 x 55	950 x 950 x 55	950 x 950 x 55	950 x 950 x 55	950 x 950 x 55
Code article façade (obligatoire)	-	7 733 701 886	7 733 701 886	7 733 701 887	7 733 701 887	7 733 701 887	7 733 701 887	7 733 701 887	7 733 701 887	7 733 701 887

CL 5000i U D

CL 5000i L D



Commandes incluses
filaire CRC-R1
et infrarouge
RG 10 A



Connectivité (en option)
G 10 CLC
+ G 10 CL-1

Caractéristiques gainables CL5000i D E

Modèle	Unité	CL5000iU D 35 E	CL5000iU D 53 E	CL5000iL D 70 E	CL5000iL D 88 E	CL5000iL D 105 E	CL5000iL D 105 E	CL5000iL D 125 E	CL5000iL D 140 E	CL5000iL 4C 160 E
Code article ensemble	-	7 733 701 914	7 733 701 915	7 733 701 916	7 733 701 917	7 733 701 918	7 733 701 919	7 733 701 927	7 733 701 928	7 733 701 929
Code article gainable	-	7 733 701 888	7 733 701 889	7 733 701 890	7 733 701 891	7 733 701 892	7 733 701 892	7 733 701 893	7 733 701 894	7 733 701 895
Puissance nominale		3,52	5,28	7,03	8,79	10,55	10,55	12,02	14,07	15,24
Efficacité (ErP) / SEER	- / -	A++/6,3	A++/6,5	A++/6,2	A++/6,5	A++/6,2	A++/6,1	241/6,1	241/6,1	241/6,1
Puissance acoustique u. ext. / u. int. Lwa (ErP ³)	dB(A)	62/58	65/58	68/62	70/64	70/61	70/61	75/67	74/66	74/66
Puissance nominale		3,81	5,57	7,62	9,38	11,72	11,72	13,48	16,12	18,17
Efficacité (ErP) / SCOP	- / -	A+/4	A+/4	A+/4	A+/4	A+/4	A+/4	157/4	149/3,8	157/4
Puissance acoustique u. ext. / u. int. Lwa (ErP ³)	dB(A)	62/58	65/58	68/62	70/64	70/61	70/61	75/67	73/66	75/67
Débit d'air nominal u. int. / u. ext. (ErP ²)	m³/h/m³/h	600 / 2200	911 / 2100	1 229 / 3500	2100 / 3800	2100 / 4000	2100 / 4000	- / 4 000	- / 7 500	- / 7 500
Caractéristiques unité intérieure										
Pression sonore (PV)	dB(A)	30	35	41	46	46	47	48	47	47
Débit d'air (min. / nom. / max.)	m³/h	300 / 480 / 600	515 / 706 / 911	825 / 1035 / 1229	1 500 / 1 800 / 2 100	1 500 / 1 800 / 2 100	1 500 / 1 800 / 2 100	1 680 / 2040 / 2400	1 680 / 2040 / 2400	1 820 / 2210 / 2600
Dimensions (L x P x H)	mm	700 x 506 x 200	880 x 674 x 210	1 100 x 774 x 249	1 360 x 774 x 249	1 360 x 774 x 249	1 360 x 774 x 249	1 200 x 874 x 300	1 200 x 874 x 300	1 200 x 874 x 300
Poids net	kg	17,8	24,4	32,3	40,5	40,5	40,5	47,6	47,6	47,4
Pression disponible (réglage usine)	Pa	0 à 50 (25)	0 à 75 (25)	0 à 120 (25)	0 à 120 (37)	0 à 120 (37)	0 à 120 (37)	0 à 160 (50)	0 à 160 (50)	0 à 150 (50)
Section plénum soufflage (L x h)	mm	537 x 152	706 x 136	926 x 175	1 186 x 175	1 186 x 175	1 186 x 175	1 044 x 227	1 044 x 227	1 044 x 227
Section plénum reprise (L x h)	mm	599 x 186	782 x 190	1 001 x 228	1 261 x 228	1 261 x 228	1 261 x 228	1 101 x 280	1 101 x 280	1 101 x 280

CL 5000i L CF

Commande
RG 10 A
inclure infrarougeConnectivité
(en option)
G 10 CLC
+ G 10 CL-1

Caractéristiques consoles et plafonniers CL5000iL CF E

	Modèle	Unité	CL5000iL CF 53 E	CL5000iL CF 70 E	CL5000iL CF 105 E	CL5000iL CF 105 E	CL5000iL CF 140 E	CL5000iL CF 160 E
	Code article ensemble	-	7 733 701 920	7 733 701 921	7 733 701 922	7 733 701 923	7 733 701 930	7 733 701 931
	Code article console	-	7 733 701 896	7 733 701 897	7 733 701 898	7 733 701 898	7 733 701 899	7 733 701 900
Mode froid	Puissance nominale		5,28	7,03	10,55	10,55	14,07	15,83
	Efficacité (ErP) / SEER	-/-	A++/6,2	A++/6,1	A++/6,4	A++/6,2	241/6,1	241/6,1
	Puissance acoustique u. ext. / u. int. Lwa (ErP ³)	dB(A)	65/59	67/55	70/65	70/65	74/67	73/67
Mode chaud	Puissance nominale		5,7	7,62	11,72	11,72	16,12	18,17
	Efficacité (ErP) / SCOP	-/-	A+/4	A+/4	A+/4,1	A+/4	153/3,9	157/4
	Puissance acoustique u. ext. / u. int. Lwa (ErP ³)	dB(A)	65/59	67/55	70/65	70/65	75/67	75/67
	Débit d'air nominal u int. / u. ext (ErP ³)	m ³ /h/m ² /h	958/2 100	1 192/3 500	1 955/4 000	1 955/4 000	-/7 500	-/7 500
Caractéristiques unité intérieure								
	Pression sonore (PV)	dB(A)	37	43	45	45	46	48
	Débit d'air (min. / nom. / max.)	m ³ /h	723/839/958	853/1023/1192	1 504/1 728/1 955	1 504/1 728/1 955	1 600/1 850/2 100	1 650/1 950/2 200
	Dimensions (L x P x H)	mm	1 068 x 675 x 235	1 068 x 675 x 235	1 650 x 675 x 235	1 650 x 675 x 235	1 650 x 675 x 235	1 650 x 675 x 235
	Poids net	kg	28	28	41,5	41,5	41,7	42,3

	Code article	Désignation	Description
Ensembles Twin (Groupe ext. Unités int. et Raccord de dérivation)	7 733 701 968	CL5000iL-Set 2x70 4CE-3	Ensemble groupe ext. 14 kW - 2 Cassettes 4 Voies 7 kW - Triphasé
	7 733 701 969	CL5000iL-Set 2x88 4CE-3	Ensemble groupe ext. 16 kW - 2 Cassettes 4 Voies 8 kW - Triphasé
	7 733 701 970	CL5000iL-Set 2x35 DE	Ensemble groupe ext. 7 kW - 2 Gainables 3,5 kW
	7 733 701 971	CL5000iL-Set 2x53 DE	Ensemble groupe ext. 10 kW - 2 Gainables 5,3 kW
	7 733 701 972	CL5000iL-Set 2x53 DE-3	Ensemble groupe ext. 10 kW - 2 Gainables 5,3 kW - Triphasé
	7 733 701 973	CL5000iL-Set 2x70 DE-3	Ensemble groupe ext. 14 kW - 2 Gainables 7 kW - Triphasé
	7 733 701 974	CL5000iL-Set 2x88 DE-3	Ensemble groupe ext. 16 kW - 2 Gainables 8 kW - Triphasé
	7 733 701 975	CL5000iL-Set 2x53 CF	Ensemble groupe ext. 10 kW - 2 Consoles convertibles 5,3 kW
	7 733 701 979	CL5000iL-Set 2x53 CF-3	Ensemble groupe ext. 10 kW - 2 Consoles convertibles 5,3 kW - Triphasé
7 733 701 980	CL5000iL-Set 2x70 CF-3	Ensemble groupe ext. 14 kW - 2 Consoles convertibles 7 kW - Triphasé	

elm.leblanc S.A.S.

124, 126 rue de Stalingrad
F-93711 Drancy Cedex

Pour les professionnels

Avant-vente

0 820 670 011 Service 0,12 € / min
+ prix appelE-mail : bosch-elm.avantvente@bosch.fr

Commandes

0 820 00 3000 Service 0,12 € / min
+ prix appelE-mail : elm.commandes@bosch.com

Demandes d'intervention ou de mise en service

0 820 129 129 Service 0,12 € / min
+ prix appelE-mail : sav.pro@bosch.com

Hotline technique Service Après-Vente

0 820 00 4000 Service 0,12 € / min
+ prix appelE-mail : bosch-elm.technique@bosch.comwww.bosch-chauffage.fr