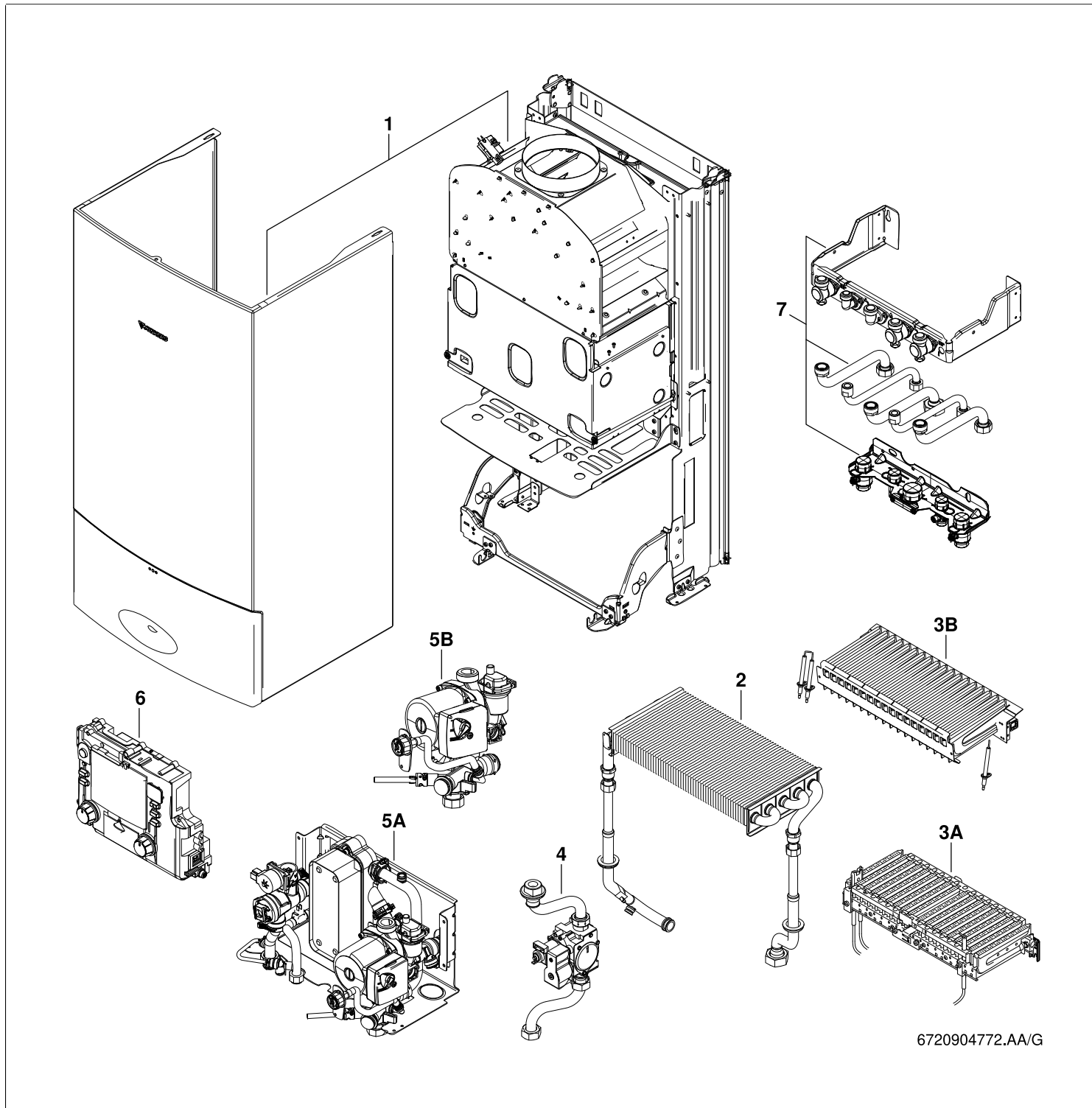


ZSC 24/28-3 MFK

ZWC 18/24/28-3 MFK (E)



6720904772.AA/G

[de] Wichtige Hinweise zur Installation/Montage

Die Installation/Montage muss durch eine für die Arbeiten zugelassene Fachkraft unter Beachtung der geltenden Vorschriften erfolgen.

[en] Important notes on installation/assembly

The installation/assembly must be carried out by a qualified contractor, following these instructions and in compliance with the applicable regulations.

[fr] Instructions importantes pour l'installation/le montage

L'installation/le montage doit être effectué(e) par un spécialiste qualifié pour les opérations concernées et dans le respect de la présente notice et des prescriptions applicables.

[bg] Важни указания във връзка с инсталацията/монтажа

Инсталацията/монтажът трябва да се извършва от лицензиран за работите специалист в съответствие с настоящото ръководство и с приложимите разпоредби.

[cs] Důležité pokyny k instalaci/montáži

Instalaci/montáž musí při dodržení pokynů uvedených v tomto návodu a platných předpisů provést odborný pracovník s příslušným oprávněním pro tyto práce.

[da] Vigtige anvisninger til installationen/monteringen

Installationen/monteringen skal foretages af en godkendt installatør under overholdelse af denne vejledning og de gældende forskrifter.

[el] Σημαντικές υποδείξεις για την εγκατάσταση/συναρμολόγηση

Η εγκατάσταση/τοποθέτηση πρέπει να ανατίθεται σε εκπαιδευμένο για τις συγκεκριμένες εργασίες τεχνικό προσωπικό με τήρηση αυτών των οδηγιών καθώς και των σχετικών προδιαγραφών.

[es] Indicaciones importantes para instalación/montaje

La instalación/el montaje debe realizarla personal especializado que esté autorizado para realizar estos trabajos y que tenga en cuenta estas instrucciones y la normativa vigente.

[et] Olulised juhised paigaldamiseks/montaažiks

Paigaldamist/montaaži tohib läbi viia vaid selleks volitusi omav spetsialist, arvestades kehtivaid nõudeid.

[nl-BE] Belangrijke aanwijzingen betreffende de installatie/montage

De installatie/montage moet worden uitgevoerd door een voor de werkzaamheden geautoriseerde installateur rekening houdend met deze handleiding en de geldende voorschriften.

[fi] Tärkeitä asennus- ja kokoonpano-ohjeita

Näihin töihin hyväksytyin ammattiasentajan pitää suorittaa asennus- ja kokoonpanotyöt voimassa olevien määräysten mukaisesti.

[hu] Fontos tudnivalók az installáláshoz/szereléshez

A telepítést/szerelést egy, a munkálatokra felhatalmazott szakembernek kell végeznie, jelen utasítás és az érvényes előírások figyelembevételével.

[it] Avvertenze importanti per l'installazione/il montaggio

L'installazione/il montaggio deve aver luogo ad opera di una ditta specializzata ed autorizzata in osservanza di queste istruzioni e delle direttive vigenti.

[ka] მნიშვნელოვანი მითითებები ინსტალაციისთვის/მონტაჟისთვის

ინსტალაცია/მონტაჟი უნდა განხორციელდეს სამუშაოებისთვის დაშვებული კვალიფიციური პერსონალის მიერ, მოქმედი განაწესის დაცვით.

[lt] Svarbios instaliavimo ir (arba) montavimo nuorodos

Instaliavimo / montavimo darbus, laikydamiės šios instrukcijos reikalavimų ir galiojančių taisyklių, privalo atlikti šioms darbams įgalioti specialistai.

[lv] Svarīgi norādījumi par iekārtas uzstādīšanu / montāžu

Uzstādīšanu/montāžu jāveic atbilstošajiem darbiem sertificētam speciālistam, ievērojot šo instrukciju un spēkā esošos noteikumus.

[nl] Belangrijke aanwijzingen betreffende de installatie/montage

De installatie/montage moet door een erkend installateur volgens de geldende voorschriften worden uitgevoerd.

[no] Viktig informasjon om installasjon/montering

Installasjonen/monteringen skal gjennomføres av autoriserte installatører, og installasjonsanvisningen samt gjeldende forskrifter skal følges.

[pl] Ważne wskazówki dotyczące instalacji/montażu

Instalację/montaż powinien wykonać specjalista uprawniony do tego typu prac z uwzględnieniem informacji podanych w niniejszej instrukcji oraz aktualnie obowiązujących przepisów.

[pt] Indicações importantes relativas à instalação/montagem

A instalação/montagem deve ser efectuada por um técnico autorizado para os trabalhos, respeitando este manual e as prescrições válidas.

[ro] Indicații importante privind instalarea/montajul

Instalarea/montajul trebuie realizate de către un specialist autorizat pentru lucrările respective, respectându-se prezentele instrucțiuni și prescripțiile valabile.

[ru] Важные указания по подключению/монтажу

Подключение/монтаж должны выполнять только специалисты, имеющие допуск к выполнению таких работ, при соблюдении требований этой инструкции и действующих норм и правил.

[sk] Dôležité pokyny týkajúce sa inštalácie/montáže

Inštaláciu/montáž musí vykonať odborný personál, ktorý má oprávnenie pre výkon týchto prác, pričom musí dodržiavať pokyny uvedené v tomto návode a platné predpisy.

[sl] Pomembni napotki za namestitvev/montažo

Inštalacija/montažo lahko izvede samo pooblaščen strokovnjak ob upoštevanju teh navodil in veljavnih predpisov.

[sr] Važna uputstva za ugradnju i montažu

Ovu instalaciju/montažu moraju da obave stručna lica koja su ovlašćena za obavljanje takvih radova u skladu sa ovim uputstvom i važećim propisima.

[sv] Viktiga anvisningar för installation/montering

Installationen/monteringen måste utföras av en behörig och tekniskt utbildad person enligt denna anvisning samt gällande föreskrifter.

[tr] Kurulum/Montaj ile ilgili önemli uyarılar

Kurulum/montaj, bu çalışmalarını yapmasına müsaade edilen uzman kişiler tarafından işbu kılavuz ve geçerli yönetmelikler dikkate alınarak yapılmalıdır.

[uk] Важливі вказівки щодо установки/монтажу

Встановлення/монтаж повинні виконувати фахівці, що допущені до виконання таких робіт, із дотриманням цієї інструкції та діючих приписів.

[zh] 安装方面的重要提示

安装和组装工作必须由经过许可的专业人员进行，同时必须遵守本说明书和现行法规的相关要求

[ar] ملاحظات هامة للتركيب/التجميع

يجب أن يتم التركيب/التجميع من قبل متخصص مصرح له بالعمل، مع مراعاة اللوائح السارية.

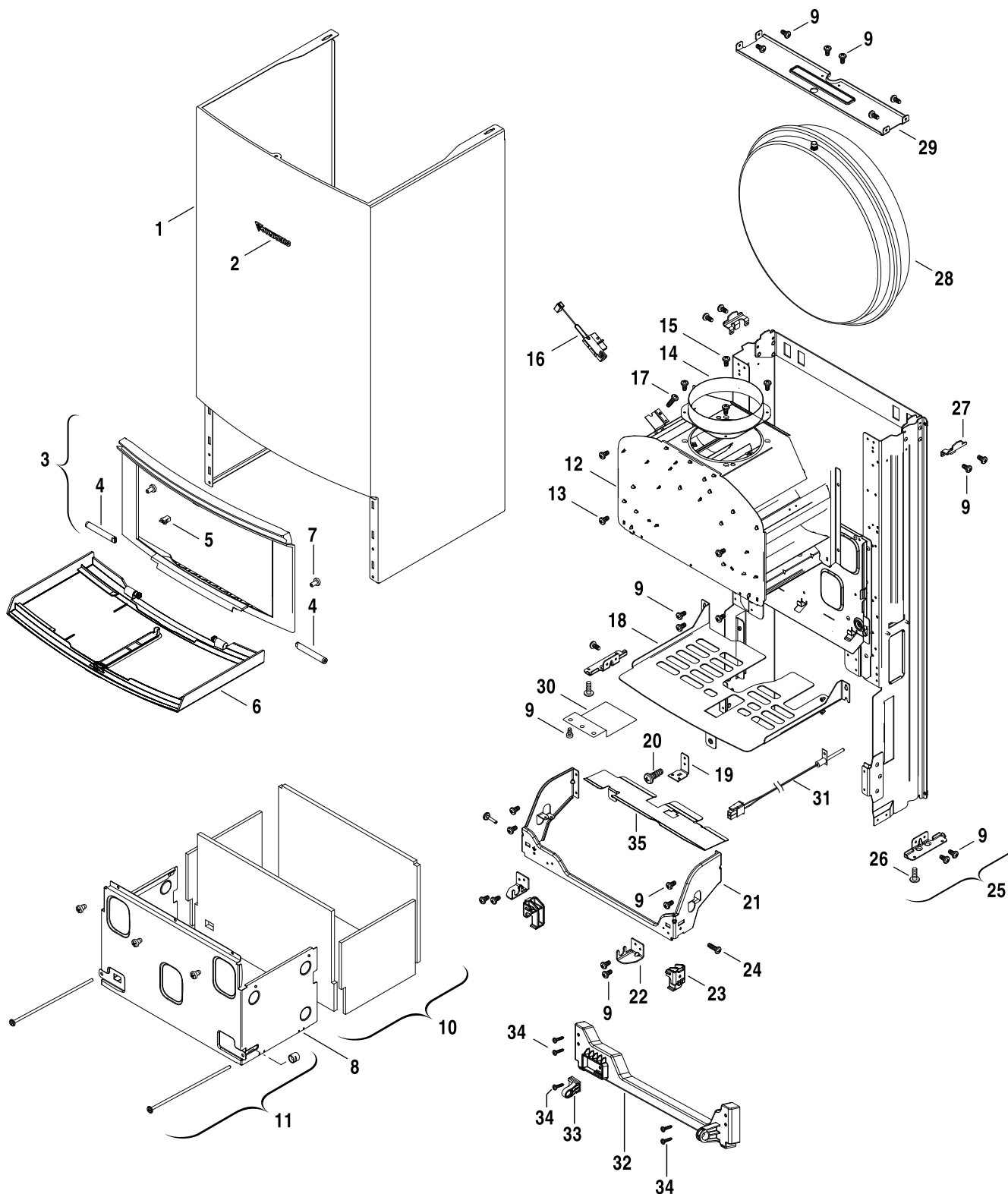
[fa] تذکرات مهم درباره نصب/مونتاژ

نصب/مونتاژ باید توسط فردی حرفه ای که مجاز به انجام این کار است، و همچنین با توجه کامل به مقررات مربوطه انجام شود.

Spare parts list
Ersatzteilliste

Liste des pièces de rechange
Onderdelenlijst

Lista parti di ricambio
Lista de repuestos



6720904773.ad.G

1

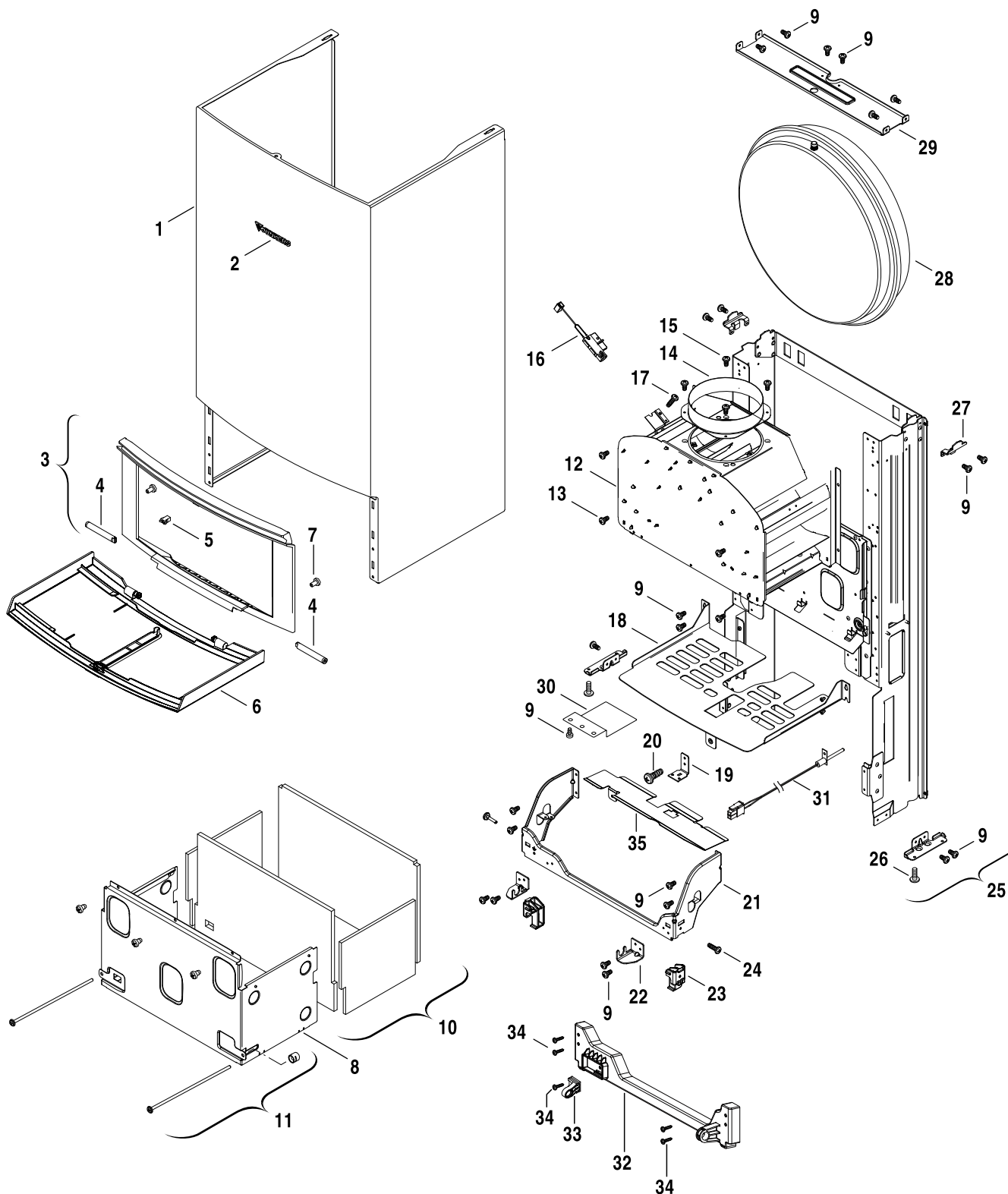
Sheet metal
Blechteile
Pièces de tôle
Mantel
Parti di lamiera
Piezas de chapa

ZSC 24/28-3 MFK
ZWC 18/24/28-3 MFK (E)

Spare parts list
Ersatzteilliste

Liste des pièces de rechange
Onderdelenlijst

Lista parti di ricambio
Lista de repuestos



6720904773.ad.G

1

Sheet metal
Blechteile
Pièces de tôle
Mantel
Parti di lamiera
Piezas de chapa

ZSC 24/28-3 MFK
ZWC 18/24/28-3 MFK (E)

Pos	Description Bezeichnung Dénomination Benaming Descrizioni Descripción	Ordering no. Bestell-Nr. Numéro de commande Bestelnummer N° d'ordine Número el ordenar	7-716-704-396	7-716-704-397	7-716-704-401	7-716-704-402	7-716-704-457	ZSC 24-3 MFK	ZSC 28-3 MFK	ZWC 24-3 MFK	ZWC 24-3 MFK E	ZWC 24/28-3 MFK	ZWC 28-3 MFK	ZWC 28-3 MFK E	ZWC 28/28-3 MFK	Remarks Bemerkungen Remarques Opmerkingen Osservazioni Observaciones
35	Combustion chamber bracket	8 718 643 143 0	■	■	■	■	■	■	■	■	■	■	■	■		
35	Combustion chamber bracket	8 718 648 118 0								■				■		

ZSC 24/28-3 MFK
ZWC 18/24/28-3 MFK (E)

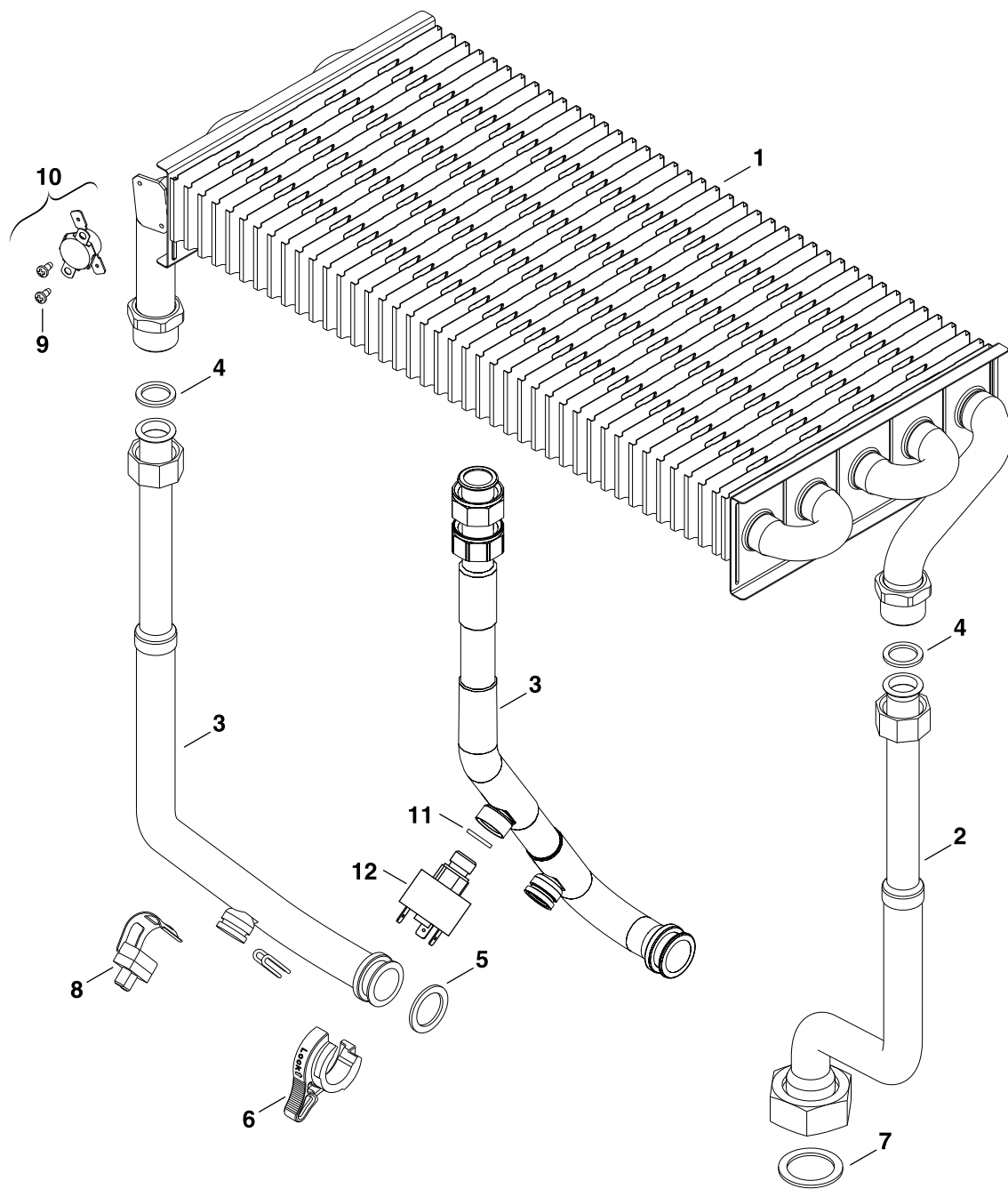
Sheet metal
Blechteile
Pièces de tôle
Mantel
Parti di lamiera
Piezas de chapa

1

Spare parts list
Ersatzteilliste

Liste des pièces de rechange
Onderdelenlijst

Lista parti di ricambio
Lista de repuestos



6720904789.AB/G

2

Heat exchanger
Wärmeübertrager
Corps de chauffe
Warmtewisselaar
Blocco lamellare
Intercambiador de calor

ZSC 24/28-3 MFK
ZWC 18/24/28-3 MFK (E)

Pos	Description Bezeichnung Dénomination Benaming Descrizioni Descripción	Ordering no. Bestell-Nr. Numéro de commande Bestelnummer N° d'ordine Número el ordenar	7-716-704-396	7-716-704-397	7-716-704-401	7-716-704-402	7-716-704-457	ZSC 24-3 MFK	ZSC 28-3 MFK	ZWC 24-3 MFK E	ZWC 24-3 MFK	ZWC 24/28-3 MFK	ZWC 28-3 MFK	ZWC 28-3 MFK E	ZWC 28/28-3 MFK	Remarks Bemerkungen Remarques Opmerkingen Osservazioni Observaciones
1	Heat exchanger	8 719 905 645 0														
1	Heat exchanger	8 719 905 647 0	■	■	■			■				■	■	■	■	
2	Pipe	8 716 011 035 0						■		■						
2	Pipe	8 716 011 043 0											■	■		
2	Pipe	8 716 012 679 0			■		■			■						
2	Pipe	8 716 012 707 0	■	■	■			■				■	■	■		
3	Pipe	8 716 011 037 0							■	■						
3	Pipe	8 716 011 044 0											■	■		
3	Pipe	8 716 012 638 0					■			■						
3	Pipe	8 716 012 708 0	■	■								■	■	■		
3	Pipe	8 718 641 034 0						■								
3	Pipe	8 718 641 047 0			■			■								
3	Pipe	8 718 641 048 0				■			■							
4	Gasket 18,6x13,5x1,5 (10x)	8 710 103 045 0	■	■	■	■	■	■	■	■	■	■	■	■	■	
5	O-ring 17x4 (10x)	8 716 771 154 0	■	■	■	■	■	■	■	■	■	■	■	■	■	
6	Clip (3x)	8 716 010 800 0	■	■	■	■	■	■	■	■	■	■	■	■	■	
7	Gasket 30x22,2x1,5 (10x)	8 710 103 164 0	■	■	■	■	■	■	■	■	■	■	■	■	■	
8	Temperature sensor NTC	8 716 011 073 0	■	■	■	■	■	■	■	■	■	■	■	■	■	
9	Screw M2,9x6,5 (10x)	2 910 611 404 0	■	■	■	■	■	■	■	■	■	■	■	■	■	
10	Temperature limit	8 716 011 155 0	■	■	■	■	■	■	■	■	■	■	■	■	■	

ZSC 24/28-3 MFK
ZWC 18/24/28-3 MFK (E)

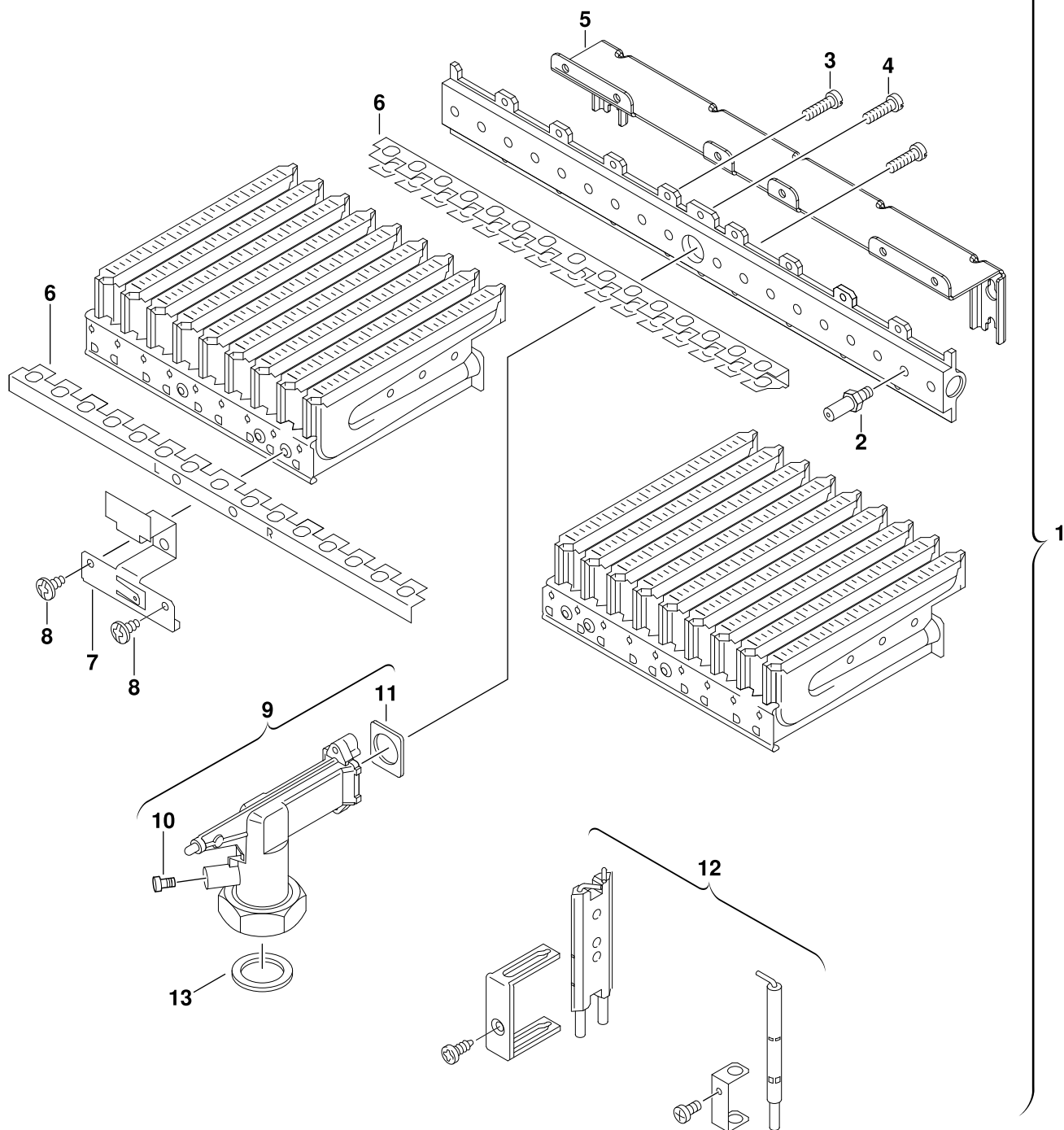
Heat exchanger
Wärmeübertrager
Corps de chauffe
Warmtewisselaar
Blocco lamellare
Intercambiador de calor

2

Spare parts list
Ersatzteilliste

Liste des pièces de rechange
Onderdelenlijst

Lista parti di ricambio
Lista de repuestos

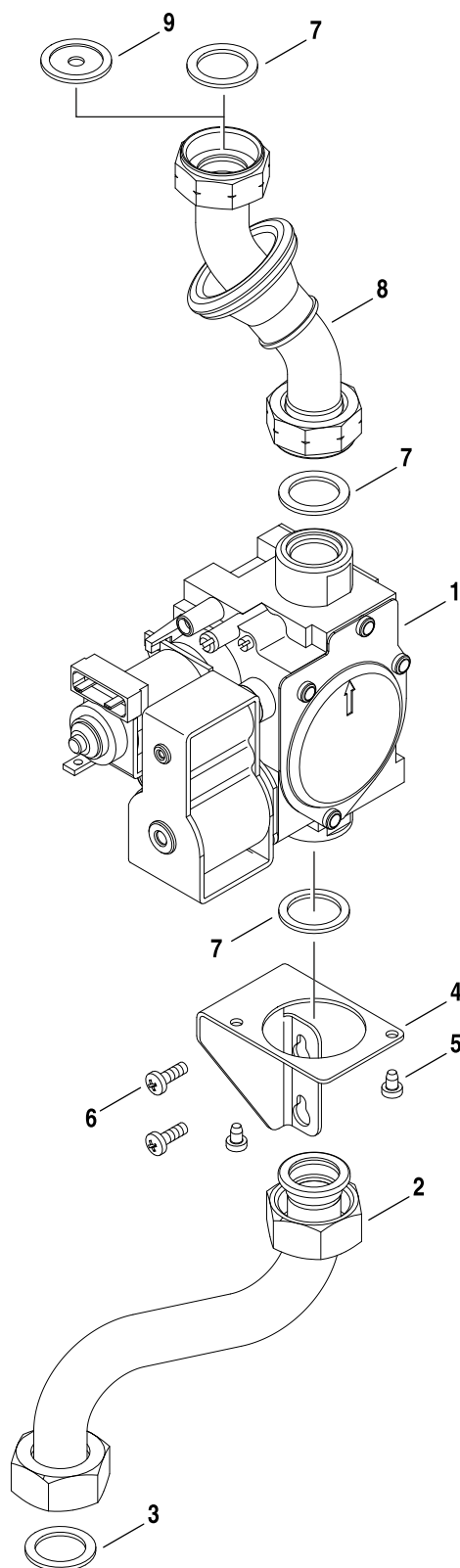


6720904766.AA/G

3A

Burner
Brenner
Brûleur
Brander
Bruciatore
Quemador

ZSC 24/28-3 MFK
ZWC 18/24/28-3 MFK (E)



6720904768.ab.G

4

Gas valve
Gasarmatur
Bloc gaz
Gasregelblok
Gruppo gas
Cuerpo de gas

ZSC 24/28-3 MFK
ZWC 18/24/28-3 MFK (E)

Pos	Description Bezeichnung Dénomination Benaming Descrizioni Descripción	Ordering no. Bestell-Nr. Numéro de commande Bestelnummer N° d'ordine Número el ordenar	7-716-704-396	7-716-704-397	7-716-704-401	7-716-704-402	7-716-704-457	ZSC 24-3 MFK	ZSC 28-3 MFK	ZWC 24-3 MFK	ZWC 24-3 MFK E	ZWC 24/28-3 MFK	ZWC 28-3 MFK	ZWC 28-3 MFK E	ZWC 28/28-3 MFK	Remarks Bemerkungen Remarques Opmerkingen Osservazioni Observaciones
1	Gas valve	8 747 003 700 0	■	■	■	■	■	■	■	■	■	■	■	■		
2	Gas pipe	8 716 010 807 0						■	■	■	■	■	■			
2	Gas supply pipe	8 716 012 653 0	■	■	■	■	■	■	■	■	■	■	■	■		
3	Gasket 23,9x17,2x1,5 (10x)	8 710 103 043 0	■	■	■	■	■	■	■	■	■	■	■	■		
4	Bracket	8 716 010 806 0						■	■	■	■	■	■			
4	Support	8 716 012 663 0	■	■	■	■	■	■	■	■	■	■	■	■		
5	Screw M4x6 (10x)	8 719 905 146 0	■	■	■	■	■	■	■	■	■	■	■	■		
6	Screw DIN7500 M4x12 (10x)	8 718 644 554 0	■	■	■	■	■	■	■	■	■	■	■	■		
7	Gasket (10x)	2 916 710 529 0	■	■	■	■	■	■	■	■	■	■	■	■		
8	Gas pipe	8 716 011 033 0						■	■	■	■	■	■			
8	Gas pipe	8 716 012 656 0	■	■	■	■	■	■	■	■	■	■	■	■		
8	Gas pipe	8 716 012 701 0						■								
9	Throttle disc (7,0)	8 700 100 118 0								■				■		

ZSC 24/28-3 MFK
ZWC 18/24/28-3 MFK (E)

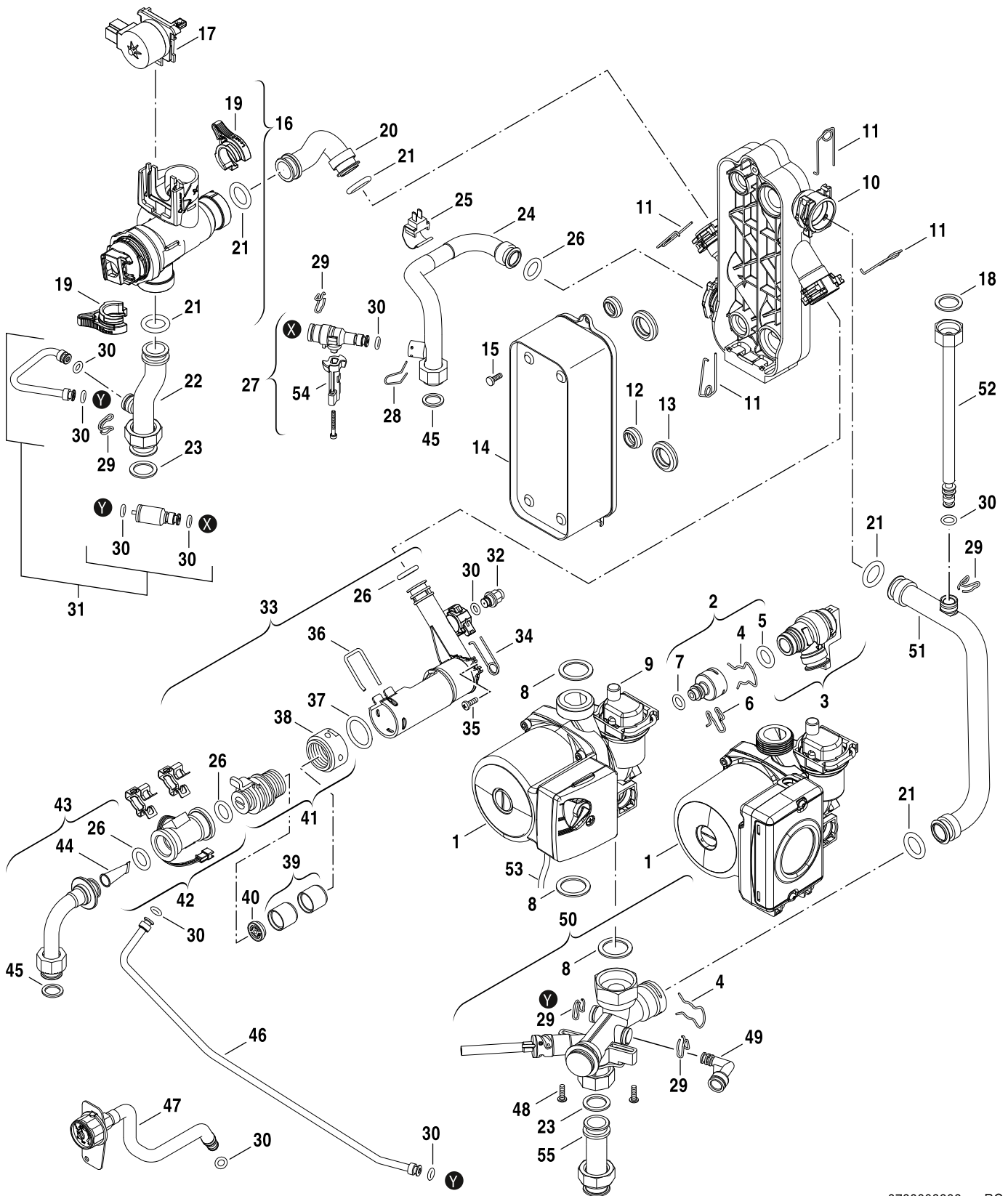
Gas valve
Gasarmatur
Bloc gaz
Gasregelblok
Gruppo gas
Cuerpo de gas

4

Spare parts list
Ersatzteilliste

Liste des pièces de rechange
Onderdelenlijst

Lista parti di ricambio
Lista de repuestos



8738893293.aa.RO

5A

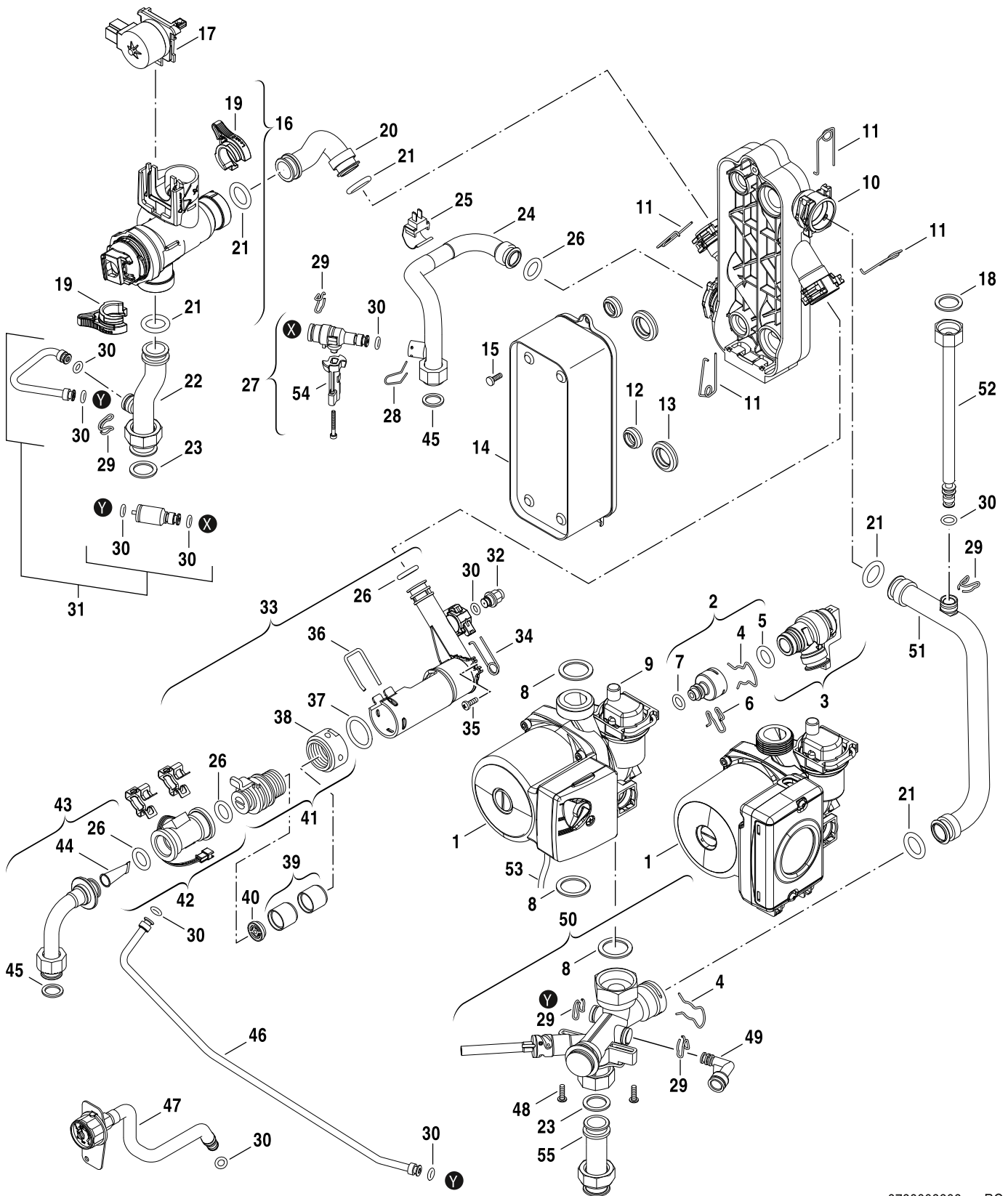
Pump/Tubes
Pumpe/Rohre
Pompe/Tubes
Pomp/Pijps
Pompa/Raccordi
Bomba/Tubos

ZSC 24/28-3 MFK
ZWC 18/24/28-3 MFK (E)

Spare parts list
Ersatzteilliste

Liste des pièces de rechange
Onderdelenlijst

Lista parti di ricambio
Lista de repuestos



8738893293.aa.RO

5A

Pump/Tubes
Pumpe/Rohre
Pompe/Tubes
Pomp/Pijps
Pompa/Raccordi
Bomba/Tubos

ZSC 24/28-3 MFK
ZWC 18/24/28-3 MFK (E)

Pos	Description Bezeichnung Dénomination Benaming Descrizioni Descripción	Ordering no. Bestell-Nr. Numéro de commande Bestelnummer N° d'ordine Número el ordenar	7-716-704-396	7-716-704-397	7-716-704-401	7-716-704-402	7-716-704-457	ZSC 24-3 MFK	ZSC 28-3 MFK	ZWC 24-3 MFK	ZWC 24-3 MFK E	ZWC 24/28-3 MFK	ZWC 28-3 MFK	ZWC 28-3 MFK E	ZWC 28/28-3 MFK	Remarks Bemerkungen Remarques Opmerkingen Osservazioni Observaciones
43	Flow pipe	8 716 010 808 0								■	■					
43	Flow pipe	8 716 012 654 0	■	■			■				■	■			■	
44	DHW Filter insert	8 716 106 486 0	■	■			■			■	■	■	■	■		
45	Gasket 18,6x13,5x1,5 (10x)	8 710 103 045 0	■	■			■			■	■	■	■	■		
46	Pipe	8 716 010 804 0								■	■		■	■		
46	Pipe	8 716 012 648 0					■				■					
46	Pipe	8 716 012 706 0	■	■								■		■		
47	Manometer	8 716 011 067 0	■	■			■			■		■	■	■		<=FD991
47	Pressure gauge	8 718 224 344 0	■	■			■			■	■	■	■	■		>=FD992
48	Screw 4x15 (10x)	2 914 211 304 0	■	■			■			■	■	■	■	■		
49	Elbow	8 716 010 785 0	■	■			■			■	■	■	■	■		
50	Return pipe distribution	8 716 010 788 0								■	■		■	■		
50	Return pipe distribution	8 716 012 801 0	■	■			■				■	■	■	■		
51	Pipe	8 716 010 795 0								■	■		■	■		
51	Pipe with adaptor	8 718 644 998 0	■	■			■			■	■	■	■	■		
52	Flexible tube	8 716 013 607 0	■	■			■			■	■	■	■	■		
52	Pipe (Expansion vessel)	8 718 644 895 0								■	■		■	■		
53	Cable	8 714 401 896 0	■	■			■			■	■	■	■	■		
54	Lever	8 716 012 555 0	■	■			■			■	■	■	■	■		
55	Pipe	8 716 012 666 0					■			■		■	■	■		

ZSC 24/28-3 MFK
ZWC 18/24/28-3 MFK (E)

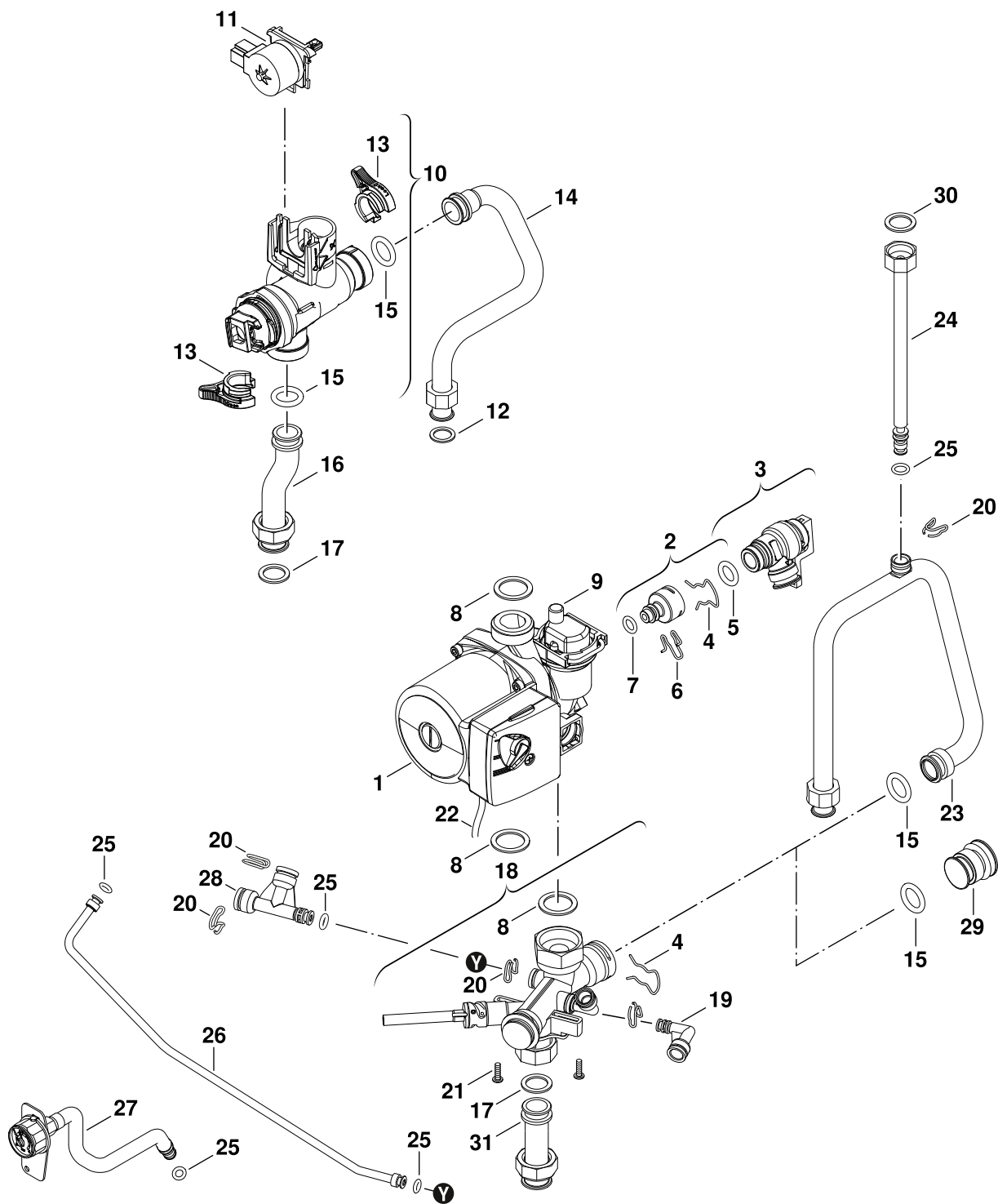
Pump/Tubes
Pumpe/Rohre
Pompe/Tubes
Pomp/Pijps
Pompa/Raccordi
Bomba/Tubos

5A

Spare parts list
Ersatzteilliste

Liste des pièces de rechange
Onderdelenlijst

Lista parti di ricambio
Lista de repuestos



6720904780.AA/G

5B

Pump/Tubes
Pumpe/Rohre
Pompe/Tubes
Pomp/Pijps
Pompa/Raccordi
Bomba/Tubos

ZSC 24/28-3 MFK
ZWC 18/24/28-3 MFK (E)

Pos	Description Bezeichnung Dénomination Benaming Descrizioni Descripción	Ordering no. Bestell-Nr. Numéro de commande Bestelnummer N° d'ordine Número el ordenar	7-716-704-396	7-716-704-397	7-716-704-401	7-716-704-402	7-716-704-457	ZSC 24-3 MFK	ZSC 28-3 MFK	ZWC 24-3 MFK	ZWC 24-3 MFK E	ZWC 24/28-3 MFK	ZWC 28-3 MFK	ZWC 28-3 MFK E	ZWC 28/28-3 MFK	Remarks Bemerkungen Remarques Opmerkingen Osservazioni Observaciones
1	Pump UPS 15-50 CACAO	8 716 010 880 0			■											
1	Pump UPS 015-60 CACAO	8 716 011 394 0				■		■								
2	Adapter	8 716 010 793 0			■	■		■	■							
3	Safety relief valve	8 716 010 876 0			■	■		■	■							
4	Clip (10x)	8 711 200 016 0			■	■		■	■							
5	O-ring 16x3 (10x)	8 716 771 597 0			■	■		■	■							
6	Clip (10x)	8 714 707 024 0			■	■		■	■							
7	O-ring 9,19x2,62 (10x)	8 710 205 090 0			■	■		■	■							
8	Gasket 30x22,2x1,5 (10x)	8 710 103 164 0			■	■		■	■							
9	Air vent	8 718 505 039 0			■	■		■	■							
10	3-way valve	8 716 010 801 0			■	■		■	■							
11	Motor 3-way valve	8 716 011 360 0			■	■		■	■							
12	Gasket 18,6x13,5x1,5 (10x)	8 710 103 045 0			■	■		■	■							
13	Clip (3x)	8 716 010 800 0			■	■		■	■							
14	Flow pipe	8 716 011 072 0						■								
14	Flow pipe	8 716 012 710 0			■	■		■	■							
15	O-ring 17x4 (10x)	8 716 771 154 0			■	■		■	■							
16	Flow pipe	8 716 011 096 0						■								
16	Flow pipe	8 716 012 709 0			■	■		■	■							
17	Gasket 23,9x17,2x1,5 (10x)	8 710 103 043 0			■	■		■	■							
18	Return pipe distribution	8 716 010 788 0						■								
18	Return pipe distribution	8 716 012 801 0			■	■		■	■							
19	Elbow	8 716 010 785 0			■	■		■	■							
20	Cable clip (10x)	8 719 905 335 0			■	■		■	■							
21	Screw 4x15 (10x)	2 914 211 304 0			■	■		■	■							
22	Cable	8 714 401 896 0			■	■		■	■							
23	Flow pipe	8 716 011 071 0						■								
23	Flow pipe	8 716 012 780 0			■	■		■	■							
24	Pipe (Expansion vessel)	8 716 011 039 0			■	■		■	■							
25	O-ring 6x2,5 (10x)	8 716 771 164 0			■	■		■	■							
26	Pipe	8 716 010 804 0						■								
26	Pipe	8 716 012 648 0			■			■								
26	Pipe	8 716 012 706 0				■			■							
27	Manometer	8 716 011 067 0			■	■		■	■							<=FD991
27	Pressure gauge	8 718 224 344 0			■	■		■	■							>=FD992
30	Gasket 18,6x11,5x1,5 (10x)	8 710 103 121 0			■	■		■	■							
31	Pipe	8 716 012 666 0							■							
	Conversion kit ZC ----> ZSC ACC NO:	7 719 003 115			■	■		■	■							

ZSC 24/28-3 MFK
ZWC 18/24/28-3 MFK (E)

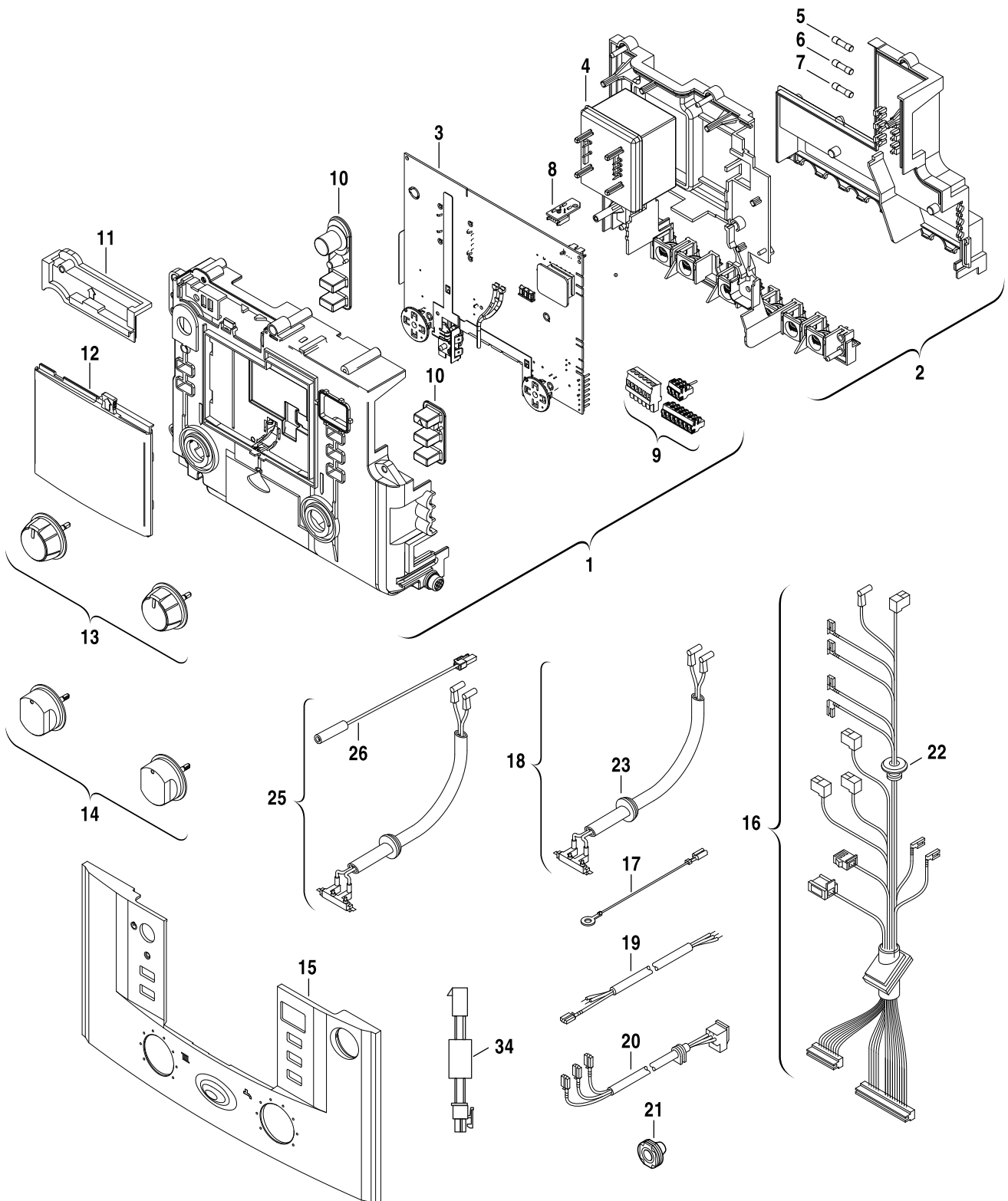
Pump/Tubes
Pumpe/Rohre
Pompe/Tubes
Pomp/Pijps
Pompa/Raccordi
Bomba/Tubos

5B

Spare parts list
Ersatzteilliste

Liste des pièces de rechange
Onderdelenlijst

Lista parti di ricambio
Lista de repuestos



8738894167.ab.RO

6

Control box
Schaltkasten
Tableau de commande
Schakelkast
Quadro comandi
Caja de conexiones

ZSC 24/28-3 MFK
ZWC 18/24/28-3 MFK (E)

Pos	Description Bezeichnung Dénomination Benaming Descrizioni Descripción	Ordering no. Bestell-Nr. Numéro de commande Bestelnummer N° d'ordine Número el ordenar	7-716-704-396	7-716-704-397	7-716-704-401	7-716-704-402	7-716-704-457	ZSC 24-3 MFK	ZSC 28-3 MFK	ZWC 24-3 MFK	ZWC 24-3 MFK E	ZWC 24/28-3 MFK	ZWC 28-3 MFK	ZWC 28-3 MFK E	ZWC 28/28-3 MFK	Remarks Bemerkungen Remarques Opmerkingen Osservazioni Observaciones
1	Upper housing	8 716 011 349 0	■	■	■	■	■	■	■	■	■	■	■	■		
2	Back panel	8 717 207 679 0	■	■	■	■	■	■	■	■	■	■	■	■		
3	Printed Circuit	8 748 300 835 0						■		■			■			
3	Printed Circuit	8 748 300 866 0								■				■		
3	Printed circuit GZT2c Skin	8 748 300 890	■	■	■	■	■	■	■	■	■	■	■	■		
3	Printed circuit board	8 748 300 931						■								
4	Transformer	8 717 201 052 0	■	■	■	■	■	■	■	■	■	■	■	■		
4	Transformer (Ioni-PCB)	8 747 201 342 0						■		■		■	■			
5	Fuse (10x) 5x20mm T2.5A/250V	1 904 521 342 0	■	■	■	■	■	■	■	■	■	■	■	■		
6	Fuse (10x) 5x20mm T0.5A/250V	1 904 522 730 0	■	■	■	■	■	■	■	■	■	■	■	■		
7	Fuse (10x) T1,6A	1 904 522 740 0	■	■	■	■	■	■	■	■	■	■	■	■		
8	Code plug 1506	8 714 431 506 0			■		■	■		■						LPG
8	Code plug 1507	8 714 431 507 0			■		■	■		■						
8	Code plug 1510	8 714 431 510 0	■									■				
8	Code plug 1511	8 714 431 511 0	■									■				
8	Code plug 1516	8 714 431 516 0		■		■			■				■	■		
8	Code plug 1517	8 714 431 517 0		■		■			■				■	■		
8	Code plug 1550	8 714 431 550 0								■						LPG
8	Code plug 1551	8 714 431 551 0								■						
8	Code plug 1552	8 714 431 552 0												■		
8	Code plug 1553	8 714 431 553 0												■		
9	Set of connectors	8 714 404 348 0	■	■	■	■	■	■	■	■	■	■	■	■		
10	Silicone keypad	8 716 011 350 0	■	■	■	■	■	■	■	■	■	■	■	■		
11	Top panel	8 717 207 680 0	■	■	■	■	■	■	■	■	■	■	■	■		
12	Facia control panel	8 711 000 302 0	■	■	■	■	■	■	■	■	■	■	■	■		
13	Rotary handle	8 712 000 129 0	■	■	■	■	■	■	■	■	■	■	■	■		
15	Cover	8 716 011 779 0	■	■	■	■	■	■	■	■	■	■	■	■		
16	Cable tree	8 716 011 045 0	■	■			■		■		■	■	■			
16	Cable tree	8 716 011 079 0			■	■		■								
16	Cable tree	8 718 648 505 0								■			■			
17	Cable	8 716 011 051 0	■	■	■	■	■	■	■	■	■	■	■	■		
18	Ignition cable	8 714 401 970 0	■	■												
19	Power supply cord	8 704 401 032 0	■	■	■	■	■	■	■	■	■	■	■	■		
19	Cable	8 719 905 576 0						■								
25	Ignition cable	8 716 012 157 0			■	■	■	■	■	■	■	■	■	■		
26	Cable	8 719 905 148 0			■	■	■	■	■	■	■	■	■	■		
34	Cable Combustion chamber NTC	8 737 604 222		■	■	■	■	■	■	■	■	■	■	■		

ZSC 24/28-3 MFK
ZWC 18/24/28-3 MFK (E)

Control box
Schaltkasten
Tableau de commande
Schakelkast
Quadro comandi
Caja de conexiones

6

List of translations Übersetzungsliste		Liste des traductions Vertalinglijst		Traduzione delle descrizioni Lista de traducciones	
Pos	Beschreibung	Denomination	Benaming	Descrizione	Descripción
1	Baugruppe	Groupe de construction	Montagegroep	Gruppo di costruzione	Grupo de construccion
1	Mantel	Habillage	Mantel	Mantello	Carcasa
2	Logo Junkers	Logo Junkers	Logo Junkers	Logo Junkers	Logo Junkers
3	Rahmen	Cadre-support	Frame	Cornice	Respaldo
4	Daempfer-Set (2x)	Amortisseur (2x)	Domper (2x)	Ammortizzatore (2x)	Amortiguador (2x)
4	Dämpfer-Set (2x)	Amortisseur de porte (2x)	Demper (2x)	Ammortizzatore (2x)	Amortiguador (2x)
5	Verschluss (1x)	Serrure (1x)	Afsluiting (1x)	Chiusura (1x)	Cerradura (1x)
5	PUSH/PUSH Verschluss (1x)	Serrure (1x)	Afsluiting (1x)	Chiusura (1x)	Disco de estrangulación (1x)
6	Blende	Cache	Paneel	Mascherina	Chapa cuadro
7	Schraube 3,5x6,5 DIN7981 (10x)	Vis 3,5x6,5 DIN7981 (10x)	Schroef 3,5x6,5 DIN7981 (10x)	Vite 3,5x6,5 DIN7981 (10x)	Tornillo 3,5x6,5 DIN7981 (10x)
8	Brennkammer	Chambre de combustion	VERBRANDINGSKAMER ZWC/ZSC 24-3MFA	Camera combustione	Cámara de quemadores
9	Schraube M4x6 (10x)	Vis M4x6 (10x)	Schroef M4x6 (10x)	Vite M4x6 (10x)	Tornillo M4x6 (10x)
10	Isolierung	Isolation	Isolatie	Coibentazione	Aislamiento
11	Schraube M5x194 (2x)	Vis M5x194 (2x)	Schroef M5x194 (2x)	Vite M5x194 (2x)	Tornillo M5x194 (2x)
12	Strömungssicherung	Coupe tirage antirefouleur	TREKONDERBREKER ZWC/ ZSC 24-3MFK	Disp. Controllo corrente	Seguro evacuación de gases
13	Schraube M5x8 (10x)	Vis M5x8 (10x)	Schroef M5x8 (10x)	Vite M5x8 (10x)	Tornillo M5x8 (10x)
14	Abgasstutzen #130	Buse Dia 130	Rookgasafvoerstud #130	Terminale condotto #130	Acoplamiento salida gas #130
15	Schraube 4,8x9,5 (10x)	Vis 4,8x9,5 (10x)	Schroef 4,8x9,5 (10x)	Vite 4,8x9,5 (10x)	Tornillo 4,8x9,5 (10x)
16	Abgasüberwachung	Contrôle d'évacuation des gaz br#lés	Terugslag beveiliging	Sensore fumi	Dispositivo de control del tiro
17	Schraube DIN7500 M4x12 (10x)	Vis DIN7500 M4x12 (10x)	Schroef DIN7500 M4x12 (10x)	Vite DIN7500 M4x12 (10x)	Tornillo DIN7500 M4x12 (10x)
18	Halterung	Support	Houder	Supporto	Sujeción
18	Trägerplatte	Plaque de raccordement	Draagplaat	Lamiera di fissaggio	Placa de unión
19	Winkel	Équerre	Hoekstuk	Angolare	Ángulo
19	Halter	Support	Houder	Angolare	Soporte
20	Schraube M5x15 (10x)	Vis M5x15 (10x)	Schroef M5x15 (10x)	Vite M5x15 (10x)	Tornillo M5x15 (10x)
21	Montagerahmen	Cadre de montage	Montageraam	Rifinitura montaggio	Estructura de montaje
22	Haltewinkel	Support de montage	Montagebeugel	Supporto di montaggio	Soporte de montaje
23	Halterung	Support	Beugel	Supporto	Soporte
24	Schraube (10x)	Vis (10x)	Schroef (10x)	Vite (10x)	Tornillo (10x)
25	Befestigungswinkel	Equerre	Bevestigingshoek	Angolare	Angulo
25	Halterung	Support	Beugel	Supporto	Soporte
26	Schraube DIN7981 3,9x9,5 (10x)	Vis DIN7981 3,9x9,5 (10x)	Schroef DIN7981 3,9x9,5 (10x)	Vite DIN7981 3,9x9,5 (10x)	Tornillo (10x)

List of translations Übersetzungsliste		Liste des traductions Vertalinglijst		Traduzione delle descrizioni Lista de traducciones	
Pos	Beschreibung	Denomination	Benaming	Descrizione	Descripción
27	Halterung	Support	Beugel	Supporto	Soporte
28	Ausdehnungsgefäß	Vase d'expansion	EXPANSIEVAT 8L TOP 14/22/28-3C-ZWC 24/28	Vaso di espansione	Vaso de expansión
29	Halterung	Support	Beugel	Supporto	Soporte
30	Wärmedämmung	Isolation thermique	Warmte-isolatie	Protezione termica	Aislamento térmico
31	Temperaturfühler	Sonde de temperature	Brander NTC U154	Sensore gas combusti	Sensor de temperatura
32	Montagerahmen	Cadre de montage	Montageframe	Rifinitura montaggio	Estructura de montaje
33	Halterung	Support	Beugel	Supporto	Soporte
34	Schraube 4x15 (10x)	Vis 4x15 (10x)	Schroef 4x15 (10x)	Vite 4x15 (10x)	Tornillo 4x15 (10x)
35	Halterung Brennkammer	Chambre de combustion	Verbrandingskamer	Camera combustione	Cámara de quemadores
2	Baugruppe	Groupe de construction	Montagegroep	Gruppo di costruzione	Grupo de construccion
1	Wärmetauscher	Echangeur de chaleur	WARMTEWISSELAAR ZWC/ ZSC 24-3MFA	Scambiatore di calore	Intercambiador de calor
1	Wärmetauscher	Echangeur de chaleur	WARMTEWISSELAAR ZWC 28-3MFA	Scambiatore di calore	Intercambiador de calor
2	Rohr	Tube	BUIS RETOUR CV ZWC/ZSC 24-3MFK	Tubo	Tubo
3	Rohr	Tube	BUIS VERTREK CV ZWC/ZSC 24-3MFK	Tubo	Tubo
4	Dichtung 18,6x13,5x1,5 (10x)	Joint 18,6x13,5x1,5 (10x)	Pakking 18,6x13,5x1,5 (10x)	Guarnizione 18,6x13,5x1,5 (10x)	Junta 18,6x13,5x1,5 (10x)
5	O-Ring 17x4 (10x)	Joint torique 17x4 (10x)	O-ring 17x4 (10x)	O-ring 17x4 (10x)	Junta tórica 17x4 (10x)
6	Klammer (3x)	Clip (3x)	Klem (3x)	Clip a innesto a U (3x)	Grapa de sujeción (3x)
7	Dichtung 30x22,2x1,5 (10x)	Joint 30x22,2x1,5 (10x)	Pakking 30x22,2x1,5 (10x)	Guarnizione 30x22,2x1,5 (10x)	Junta 30x22,2x1,5 (10x)
8	Temperaturfühler NTC	Sonde de temperature CTN	Temperatuurvoeler NTC	Sensore termometrico NTC	Sensor de temperatura NTC
9	Schraube M2,9x6,5 (10x)	Vis M2,9x6,5 (10x)	Schroef M2,9x6,5 (10x)	Vite M2,9x6,5 (10x)	Tornillo M2,9x6,5 (10x)
10	Temperaturbegrenzer	Limiteur de température	CLIXON ZWC 24/28/35-ZSC 24-3MFA	Limitatore temperatura	Limitador de temperatura
3A	Baugruppe	Groupe de construction	Montagegroep	Gruppo di costruzione	Grupo de construccion
1	Brenner	Br#leur	Brander	Brucciato	Quemador
2	Düse (110) (10x)	Injecteur (110) (10x)	Spuitstuk (110) (10x)	Ugello (110) (10x)	Tobera (110) (10x)
2	Düse (115) (10x)	Injecteur (115) (10x)	SPUITSTUK N "115" ZWE 28 (PER 10)	Ugello (115) (10x)	Tobera (115) (10x)
2	Düse (70) (10x)	Injecteur (70) (10x)	Spuitstuk (70) (10x)	Ugello (70) (10x)	Tobera (70) (10x)
2	Düse (112) (10x)	Injecteur (112) (10x)	SPUITSTUK 1,12 (PER 10)	Ugello (112) (10x)	Tobera (112) (10x) 23
3	Schraube M3,5x10 (10x)	Vis M3,5x10 (10x)	Schroef M3,5x10 (10x)	Vite M3,5x10 (10x)	Tornillo M3,5x10 (10x)
4	Schraube M4x10 (10x)	Vis M4x10 (10x)	Schroef M4x10 (10x)	Vite M4x10 (10x)	Tornillo M4x10 (10x)
5	Halter	Support	Houder	Angolare	Soporte
6	Überzündbrücke	Tôle d'interallumage	Ontstekingsbrug	Ponte accensione	Rampa de encendido
7	Haltewinkel (10x)	Tole fixation (10x)	Steunhoek (10x)	Angolare (10x)	Angulo soporte (10x)

List of translations Übersetzungsliste		Liste des traductions Vertalinglijst		Traduzione delle descrizioni Lista de traducciones	
Pos	Beschreibung	Denomination	Benaming	Descrizione	Descripción
8	Schraube 3,5x6,5 DIN7981 (10x)	Vis 3,5x6,5 DIN7981 (10x)	Schroef 3,5x6,5 DIN7981 (10x)	Vite 3,5x6,5 DIN7981 (10x)	Tornillo 3,5x6,5 DIN7981 (10x)
9	Anschlussstück	Raccord	Aansluit stuk	Raccordo di collegamento	Racor
10	Druckmeßnippel	Prise de pression	Meetnippel	Presa pressione	Toma de presión
11	Dichtung (10x)	Joint (10x)	Pakkingsring (10 x)	Guarnizione (10x)	Junta (10x)
12	Elektroden-Set	Jeu d'électrodes	Elektrodenset	Set di elettrodi	Conjunto de electrodos
13	Dichtung 28x19,5x1,5 (10x)	Joint 28x19,5x1,5 (10x)	Pakking 28x19,5x1,5 (10 x)	Guarnizione 28x19,5x1,5 (10x)	Junta 28x19,5x1,5 (10x)
	Gasart-Umbausatz (==>G20,20mbar)	Kit de transformation de gaz (==>G20,20m)	Gasombouwset (==>G20,20mbar)	Kit conversione gas (==>G20,20mbar)	Kit conversion de gas 31/23 ZWC24/28-3K
	Gasart-Umbausatz (==>G30,30mbar)	Kit de transformation de gaz (==>G30,30m)	OMBOUWSET "31" ZWC 24-3MFK	Kit conversione gas (==>G30,30mbar)	Kit de conversión de gas (==>G30,30mbar)
	Gasart-Umbausatz (==>G20,20mbar)	Kit de transformation de gaz (==>G20,20m)	OMBOUWSET "23" ZWC 28-3MFK	Kit conversione gas (==>G20,20mbar)	Kit conversion de gas 31/23 ZWC28/28-3K
	Gasart-Umbausatz (==>G30,30mbar)	Kit de transformation de gaz (==>G30,30m)	OMBOUWSET "31" ZWC 28-3MFK	Kit conversione gas (==>G30,30mbar)	Kit de conversión de gas 23 > 31
	Gasart-Umbausatz (==>G20,20mbar)	Kit de transformation de gaz (==>G20,20m)	OMBOUWSET "23" ZWC/ZSC 24-3MFK	Kit conversione gas (==>G20,20mbar)	Kit de conversión de gas 31 > 23
	Gasart-Umbausatz (==>G30,30/37mbar)	Kit de transformation de gaz (==>G30,30/)	OMBOUWSET "31" ZWC 28-3MFK	Kit conversione gas (==>G30,30/37mbar)	Kit de conversión de gas 23 > 31
	Gasart-Umbausatz (G20==>G230)	Kit de transformation de gaz (G20==>G230)	Gasombouwset (G20==>G230)	Kit conversione gas(G20==>G230)	Kit de conversión de gas (G20==>G230)
	Gasart-Umbausatz (==>G20,20mbar)	Kit de transformation de gaz (==>G20,20m)	Gasombouwset (==>G20,20mbar)	Kit conversione gas (==>G20,20mbar)	Kit conversion de gas 31/23 ZWC24/28-3K
	Gasart-Umbausatz (==>G30,30mbar)	Kit de transformation de gaz (==>G30,30m)	OMBOUWSET "31" ZWC 24-3MFK	Kit conversione gas (==>G30,30mbar)	Kit de conversión de gas (==>G30,30mbar)
	Gasart-Umbausatz (==>G30,30mbar)	Kit de transformation de gaz (==>G30,30m)	OMBOUWSET "31" ZWC 28-3MFK	Kit conversione gas (==>G30,30mbar)	Kit de conversión de gas 23 > 31
	Gasart-Umbausatz (==>G30,30/37mbar)	Kit de transformation de gaz (==>G30,30/)	OMBOUWSET "31" ZWC 28-3MFK	Kit conversione gas (==>G30,30/37mbar)	Kit de conversión de gas 23 > 31
	Gasart-Umbausatz (==>G20,20mbar)	Kit de transformation de gaz (==>G20,20m)	OMBOUWSET "23" ZWC/ZSC 24-3MFK	Kit conversione gas (==>G20,20mbar)	Kit de conversión de gas 31 > 23
	Gasart-Umbausatz (G20==>G230)	Kit de transformation de gaz (G20==>G230)	Gasombouwset (G20==>G230)	Kit conversione gas(G20==>G230)	Kit de conversión de gas (G20==>G230)
4	Baugruppe	Groupe de construction	Montagegroep	Gruppo di costruzione	Grupo de construccion
1	Gasarmatur	Bloc gaz	Gasregelblok	Valvola del gas	Válvula de gas
2	Gasrohr	Tube gaz	Gasleiding	Tubo del gas	Tubo de gas
2	Gaszuführungsrohr	Tube arrivée gaz	Gastoevoerpijp	Tubo gas	Tubo de entrada de gas
3	Dichtung 23,9x17,2x1,5 (10x)	Joint 23,9x17,2x1,5 (10x)	Pakking 23,9x17,2x1,5 (10x)	Guarnizione 23,9x17,2x1,5 (10x)	Junta 23,9x17,2x1,5 (10x)
4	Halterung	Support	Beugel	Supporto	Soporte
4	Stütze	Support	Stuts	Sostegno	Soporte
5	Schraube M4x6 (10x)	Vis M4x6 (10x)	Schroef M4x6 (10x)	Vite M4x6 (10x)	Tornillo M4x6 (10x)
6	Schraube DIN7500 M4x12 (10x)	Vis DIN7500 M4x12 (10x)	Schroef DIN7500 M4x12 (10x)	Vite DIN7500 M4x12 (10x)	Tornillo DIN7500 M4x12 (10x)
7	Dichtung (10x)	Joint (10x)	Pakking (10x)	Guarnizione (10x)	Junta (10x)
8	Gasrohr	Tube gaz	BUIS GAS (GASBLOK- BRANDER) ZWC 24/28-3-Z	Tubo gas	Tubo de gas
9	Drosselscheibe (7,0)	Diaphragme (7,0)	DIAPHRAGMA "7,0"	Disco strozzatore (7,0)	Disco de estrangulación (7,0)
5A	Baugruppe	Groupe de construction	Montagegroep	Gruppo di costruzione	Grupo de construccion

List of translations Übersetzungsliste		Liste des traductions Vertalinglijst		Traduzione delle descrizioni Lista de traducciones	
Pos	Beschreibung	Denomination	Benaming	Descrizione	Descripción
1	Pumpe UPS 15-50 CACAO	Circulateur UPS 15-50 CACAO	Pomp UPS 15-50 CACAO	Pompa UPS 15-50 CACAO	Bomba UPS 15-50 CACAO
1	Pumpe UPS 015-60 CACAO	Circulateur UPS 015-60 CACAO	Pomp UPS 015-60 CACAO	Pompa UPS 015-60 CACAO	Bomba UPS 015-60 CACAO
1	Pumpe UPM2 15-70 CACAO	Circulateur UPM2 15-70 CACAO	Pomp UPM2 15-70 CACAO	Pompa UPM2 15-70 CACAO	Bomba UPM2 15-70 CACAO
2	Adapter	Raccord	Adapter	Adattore	Adaptador
3	Sicherheitsventil	Soupape de sécurité	Veiligheidsklep	Valvola sicurezza	Válvula de sobrepresión
4	Haltefeder (10x)	Epingle (10x)	Borgveer (10x)	Molletta di ritenzione (10x)	Grapa de fijación (10x)
5	O-Ring 16x3 (10x)	Joint torique 16x3 (x10)	O-ring 16x3 (10x)	Anello tenuta 16x3 (10x)	Anillo tórico 16x3 (10x)
6	Haltefeder (10x)	Epingle (10x)	Borgveer (10x)	Molletta di ritenzione (10x)	Grapa de fijación (10x)
7	O-Ring 9,19x2,62 (10x)	Joint torique 9,19x2,62 (x10)	O-ring 9,19x2,62 (10x)	Anello tenuta 9,19x2,62 (10x)	Anillo tórico 9,19x2,62 (10x)
8	Dichtung 30x22,2x1,5 (10x)	Joint 30x22,2x1,5 (10x)	Pakking 30x22,2x1,5 (10x)	Guarnizione 30x22,2x1,5 (10x)	Junta 30x22,2x1,5 (10x)
9	Entlüfter	Purgeur	Ontluchter	Disaeratore	Purgador
10	Gehäuseunterteil	Caisson inférieur	Behuizing onderkant	Involucro inferiore	Carcasa inferior
11	Haltefeder 18 mm (10x)	Epingle 18 mm (10x)	Borgveer 18 mm (10x)	Fermo a molla 18 mm (10x)	Clip de fijación 18 mm (10x)
12	Dichtung 19,4x8 (10x)	Joint 19,4x8 (10x)	Pakking 19,4x8 (10x)	Guarnizione 19,4x8 (10x)	Junta 19,4x8 (10x)
13	Dichtung 28,4x8 (10x)	Joint 28,4x8 (x10)	Afdichtring 28,4x8 (10x)	Guarnizione 28,4x8 (10x)	Junta 28,4x8 (10x)
14	Wärmetauscher	Echangeur de chaleur	Warmtewisselaar	Scambiatore di calore	Intercambiador de calor
15	Schraube M5x30 mit Scheibe	Vis et joint M5x30	Bevestigingsset M5x30	Set di fissaggio M5x30	Juego piezas de fijacion M5x30
16	3-Wege-Ventil	Vanne 3 voies	3-wegklep	Organo 3 vie	Válvula de 3 vías
17	Antrieb 3-Wege-Ventil	Moteur vanne 3 voies	Motor 3-wegklep	Motore 3 vie	Motor válvula de 3 vías
18	Dichtung 18,6x11,5x1,5 (10x)	Joint 18,6x11,5x1,5 (10x)	Pakking 18,6x11,5x1,5 (10x)	Guarnizione 18,6x11,5x1,5 (10x)	Junta 18,6x11,5x1,5 (10x)
19	Klammer (3x)	Clip (3x)	Klem (3x)	Clip a innesto a U (3x)	Grapa de sujeción (3x)
20	Rohr	Tube	Buis Driewegkraan WW	Tubo	Tubo
21	O-Ring 17x4 (10x)	Joint torique 17x4 (10x)	O-ring 17x4 (10x)	O-ring 17x4 (10x)	Junta tórica 17x4 (10x)
22	Anschlussrohr	Tuyauterie	BUIS VERTREK CV TOP 14/22-3C	Tubo di raccordo	Tubo agua
22	Rohr	Tube	Pijp	Tubo	Tubo
23	Dichtung 23,9x17,2x1,5 (10x)	Joint 23,9x17,2x1,5 (10x)	Pakking 23,9x17,2x1,5 (10x)	Guarnizione 23,9x17,2x1,5 (10x)	Junta 23,9x17,2x1,5 (10x)
24	Rohr	Tube	Buis Driewegkraan WW Vertrek	Tubo	Tubo
24	Anschlussrohr	Tuyauterie	Aansluitpijp	Tubo di raccordo	Tubo de agua
25	Temperaturfühler NTC	Sonde de température NTC	Temperatuursensor NTC	Sonda di temperatua NTC	Sensor de temperatura NTC
26	O-Ring 13,87x3,53 (10x)	Joint torique 13,87x3,53 (x10)	O-ring 13,87x3,53 (10x)	O-ring 13,87x3,53 (10x)	Junta tórica 13,87x3,53 (10x)
27	Fülleinrichtung	Dispositif remplissage	Vulinrichting	Set carico impianto	Conjunto de llenado
28	Haltefeder (10X)	Epingle (10X)	Borgveer (10X)	Molla (10X)	Clip de fijacion (10X)

List of translations Übersetzungsliste		Liste des traductions Vertalinglijst		Traduzione delle descrizioni Lista de traducciones	
Pos	Beschreibung	Denomination	Benaming	Descrizione	Descripción
29	Kabelclip (10x)	Sert-câble (10x)	Kabelclip (10x)	Clip di fissaggio cavo (10x)	abrazadera de cable (10x)
30	O-Ring 6x2,5 (10x)	Joint torique 6x2,5 (x10)	O-ring 6x2,5 (10x)	Anello tenuta 6x2,5 (10x)	Anillo tórico 6x2,5 (10x)
31	Fülleinrichtung	Dispositif remplissage	Vulinrichting	Set carico impianto	Botella de inflado
32	Überdruckventil (L) 15bar	Soupape de surpression (L) 15bar	Overdrukveiligheid (L) 15bar	Valvola sovrappressione (L) 15bar	Válvula de sobrepresion (L) 15bar
33	Turbinengehäuse	Corps de turbine	Turbinebehuizing	Corpo di turbina	Cuerpo de turbina
34	Haltefeder 10mm (10x)	Epingle D10 (x10)	Klemveer 10 mm (10 x)	Molla 10mm (10x)	Clip De Fijación 10mm (10x)
35	Schraube DIN7500 M4x12 (10x)	Vis DIN7500 M4x12 (10x)	Schroef DIN7500 M4x12 (10x)	Vite DIN7500 M4x12 (10x)	Tornillo DIN7500 M4x12 (10x)
36	Klammer	Clip Limiteur de Debit	Klembeugel	Graffa	Abrazadera
37	O-Ring 22x3 EPDM (10x)	Joint torique 22x3 EPDM (x10)	O-ring 22x3 EPDM (10x)	Anello tenuta 22x3 EPDM (10x)	Anillo tórico 22x3 EPDM (10x)
38	Adapter	Raccord	Adapter	Adattore	Adaptador
39	Schalldämpfer	Silencieux	Geruisdemper	Carcassa	Silencioso
40	Durchflußbegrenzereinsatz 7lt	Insert de limiteur de débit 7lt	DEBIETBEGR.GROEN 7L/MIN ZWN 24-6KE/AE-ZW	Inserto regolatore di flusso 7lt	Elemento de obturador 7lt
40	Durchflußbegrenzereinsatz 8lt	Insert de limiteur de débit 8lt	Debietbegrenzerinzetstuk 8lt	Inserto regolatore di flusso 8lt	Elemento de obturador 8lt
40	Durchflußbegrenzereinsatz 7lt	Insert de limiteur de débit 7lt	Debietbegrenzerinzetstuk 7lt	Inserto regolatore di flusso 7lt	Elemento de obturador 7lt
40	Durchflussbegrenzer	Limiteur de débit	Debietbegrenzer	Regolatore di flusso	Obturador
40	Durchflussbegrenzer 10 l/min	Limiteur de débit 10 l/min	Debietbegrenzerinzetstuk 10 l/min	Inserto regolatore di flusso 10 l/min	Elemento de obturador 10 l/min
40	Durchflussbegrenzer 12 l/min	Limiteur de débit 12 l/min	Doorstroombegrenzer 12 l/min rood	Flow regulator type E-W 12 l/min red	Limitador caudal 12 l/min
41	Adapter Strömungsfühler	Adaptateur sonde de débit	Adapter flowsensor	Adattore sensore di portata	Adaptador caudalímetro
42	Turbine	Turbine	Turbine	Turbina	Turbina
43	Anschlussrohr	Tuyauterie	Buis KW	Tubo di raccordo	Tubo agua
44	Filter KW	Filtre	Filter	Filtro	Filtro
45	Dichtung 18,6x13,5x1,5 (10x)	Joint 18,6x13,5x1,5 (10x)	Pakking 18,6x13,5x1,5 (10x)	Guarnizione 18,6x13,5x1,5 (10x)	Junta 18,6x13,5x1,5 (10x)
46	Rohr	Tube	BUIS STUURLEIDING ZWC 24/28/35-3MFA	Tubo	Tubo
47	Manometer	Manom#tre	Manometer	Manometro	Manómetro
48	Schraube 4x15 (10x)	Vis 4x15 (10x)	Schroef 4x15 (10x)	Vite 4x15 (10x)	Tornillo 4x15 (10x)
49	Bogen	Coude	Bocht	Curva	Arco
50	Rücklaufverteiler	Tube retour distribution	Retourleiding verdeling	Raccordo distributore	Tubo retorno distribución
51	Rohr	Tube	Buis Retour CV	Tubo	Tubo
51	Rohr mit adaptor	Conduites	Leiding	Tubazioni	Tubos
52	Flexschlauch	Tube flexible de raccordement sanitaire	Flexible slang	Tubo flessibile	Tubo flexible
52	Rohr (Ausdehnungsgefäß)	Tube (Vase d'expansion)	Leiding (Expansievat)	Tubo (Vaso d'espansione)	Tubo (Vaso de expansión)
53	Pumpenkabel	Faisceau circulateur	Pompkabel	Cabliaggio de pompa	Cable de bomba

List of translations Übersetzungsliste		Liste des traductions Vertalinglijst		Traduzione delle descrizioni Lista de traducciones	
Pos	Beschreibung	Denomination	Benaming	Descrizione	Descripción
54	Griff	Manette	Hendel	Leva	Maneta
55	Rohr	Tube	Pijp	Tubo	Tubo
5B	Baugruppe	Groupe de construction	Montagegroep	Gruppo di costruzione	Grupo de construcción
1	Pumpe UPS 15-50 CACAO	Circulateur UPS 15-50 CACAO	Pomp UPS 15-50 CACAO	Pompa UPS 15-50 CACAO	Bomba UPS 15-50 CACAO
1	Pumpe UPS 015-60 CACAO	Circulateur UPS 015-60 CACAO	Pomp UPS 015-60 CACAO	Pompa UPS 015-60 CACAO	Bomba UPS 015-60 CACAO
2	Adapter	Raccord	Adapter	Adattore	Adaptador
3	Sicherheitsventil	Soupape de sécurité	Veiligheidsklep	Valvola sicurezza	Válvula de sobrepresión
4	Haltefeder (10x)	Epingle (10x)	Borgveer (10x)	Molletta di ritenzione (10x)	Grapa de fijación (10x)
5	O-Ring 16x3 (10x)	Joint torique 16x3 (x10)	O-ring 16x3 (10x)	Anello tenuta 16x3 (10x)	Anillo tórico 16x3 (10x)
6	Haltefeder (10x)	Epingle (10x)	Borgveer (10x)	Molletta di ritenzione (10x)	Grapa de fijación (10x)
7	O-Ring 9,19x2,62 (10x)	Joint torique 9,19x2,62 (x10)	O-ring 9,19x2,62 (10x)	Anello tenuta 9,19x2,62 (10x)	Anillo tórico 9,19x2,62 (10x)
8	Dichtung 30x22,2x1,5 (10x)	Joint 30x22,2x1,5 (10x)	Pakking 30x22,2x1,5 (10x)	Guarnizione 30x22,2x1,5 (10x)	Junta 30x22,2x1,5 (10x)
9	Entlüfter	Purgeur	Ontluchter	Disaeratore	Purgador
10	3-Wege-Ventil	Vanne 3 voies	3-wegklep	Organo 3 vie	Válvula de 3 vías
11	Antrieb 3-Wege-Ventil	Moteur vanne 3 voies	Motor 3-wegklep	Motore 3 vie	Motor válvula de 3 vías
12	Dichtung 18,6x13,5x1,5 (10x)	Joint 18,6x13,5x1,5 (10x)	Pakking 18,6x13,5x1,5 (10x)	Guarnizione 18,6x13,5x1,5 (10x)	Junta 18,6x13,5x1,5 (10x)
13	Klammer (3x)	Clip (3x)	Klem (3x)	Clip a innesto a U (3x)	Grapa de sujeción (3x)
14	Anschlussrohr	Tuyauterie	BUIS WW TOP 14/22-3C	Tubo di raccordo	Tubo agua
15	O-Ring 17x4 (10x)	Joint torique 17x4 (10x)	O-ring 17x4 (10x)	O-ring 17x4 (10x)	Junta tórica 17x4 (10x)
16	Anschlussrohr	Tuyauterie	BUIS VERTREK CV TOP 14/22-3C	Tubo di raccordo	Tubo agua
17	Dichtung 23,9x17,2x1,5 (10x)	Joint 23,9x17,2x1,5 (10x)	Pakking 23,9x17,2x1,5 (10x)	Guarnizione 23,9x17,2x1,5 (10x)	Junta 23,9x17,2x1,5 (10x)
18	Rücklaufverteiler	Tube retour distribution	Retourleiding verdeling	Raccordo distributore	Tubo retorno distribución
19	Bogen	Coude	Bocht	Curva	Arco
20	Kabelclip (10x)	Sert-câble (10x)	Kabelclip (10x)	Clip di fissaggio cavo (10x)	abrazadera de cable (10x)
21	Schraube 4x15 (10x)	Vis 4x15 (10x)	Schroef 4x15 (10x)	Vite 4x15 (10x)	Tornillo 4x15 (10x)
22	Pumpenkabel	Faisceau circulateur	Pompkabel	Cabliaggio de pompa	Cable de bomba
23	Anschlussrohr	Tuyauterie	BUIS RETOUR CV TOP 14/22-3C	Tubo di raccordo	Tubo agua
24	Rohr (Ausdehnungsgefäß)	Tube (Vase d'expansion)	Leiding (Expansievat)	Tubo (Vaso d'espansione)	Tubo (Vaso de expansión)
25	O-Ring 6x2,5 (10x)	Joint torique 6x2,5 (x10)	O-ring 6x2,5 (10x)	Anello tenuta 6x2,5 (10x)	Anillo tórico 6x2,5 (10x)
26	Rohr	Tube	BUIS STUURLEIDING ZWC 24/28/35-3MFA	Tubo	Tubo
27	Manometer	Manom#tre	Manometer	Manometro	Manómetro
30	Dichtung 18,6x11,5x1,5 (10x)	Joint 18,6x11,5x1,5 (10x)	Pakking 18,6x11,5x1,5 (10x)	Guarnizione 18,6x11,5x1,5 (10x)	Junta 18,6x11,5x1,5 (10x)

List of translations Übersetzungsliste		Liste des traductions Vertalinglijst		Traduzione delle descrizioni Lista de traducciones	
Pos	Beschreibung	Denomination	Benaming	Descrizione	Descripción
31	Rohr	Tube	Pijp	Tubo	Tubo
	Umbausatz ZC ----> ZSC ACC NO: 1196	Kit adaptation ZC ----> ZSC ACC NO: 1196	Umbausatz ZC ----> ZSC ACC NO: 1196	Kit prelievo ZC ----> ZSC ACC NO: 119	Equipo de transformación ZC ----> ZSC
6	Baugruppe	Groupe de construction	Montagegroep	Gruppo di costruzione	Grupo de construcción
1	Oberteil	Partie supérieure	Bovendeel	Quadro comandi	Tapa
2	Rückseite	Panneau arrière	Achterpaneel	Pannello posteriore	Panel trasero
3	Leiterplatte	Circuit imprimé	Print	Scheda elettronica	Placa de circuito impreso
3	Leiterplatte GZT2c Skin	Circuit imprimé GZT2c Skin	Printplaat GZT2c Skin	Scheda elettronica GZT2c Skin	Placa de circuito impreso GZT2c Skin
3	Leiterplatte	Circuit imprimé	Print	Scheda elettronica	Placa elettronica
4	Transformator	Transformateur	Transformator	Trasformatore primario	Transformador
4	Transformator (Ioni-PCB)	Transformateur (Ioni-PCB)	TRANSFO VOOR TOESTELLEN HT III (BELGIE)	Trasformatore primario (Ioni- PCB)	Transformador (Ioni-PCB)
5	Sicherung (10x) 5x20mm T2.5A/250V	Fusible (10x) 5x20mm T2.5A/250V	Zekering (10x) 5x20mm T2.5A/250V	Fusibile (10x) 5x20mm T2.5A/250V	Fusible (10x) 5x20mm T2.5A/250V
6	Sicherung (10x) 5x20mm T0.5A/250V	Fusible (10x) 5x20mm T0.5A/250V	Zekering (10x) 5x20mm T0.5A/250V	Fusibile (10x) 5x20mm T0.5A/250V	Fusible (10x) 5x20mm T0.5A/250V
7	Sicherung (10x) T1,6A	Fusible (10x) T1,6A	Zekering (10x) T1,6A	Fusibile (10x) T1,6A	Fusible (10x) T1,6A
8	Kodierstecker 1506	Cl de codage 1506	KODEERSTEKKER "23" ZWC 24-3MFK "1506"	Spina codifica 1506 Met	Conector codificador 1506
8	Kodierstecker 1507	Cl de codage 1507	KODEERSTEKKER "31" ZWC 24-3MFK "1507"	Spina codifica 1507 Gpl	Conector codificador 1507
8	Kodierstecker 1510	Cl de codage 1510	Codeer stekker 1510	Spina codifica 1510	Conector codificador 1510
8	Kodierstecker 1511	Cl de codage 1511	Codeer stekker 1511	Spina codifica 1511	Conector codificador 1511
8	Kodierstecker 1516	Cl de codage 1516	KODEERSTEKKER "23" ZWC 28-3MFK "1516"	Spina codifica 1516	Conector codificador 1516
8	Kodierstecker 1517	Cl de codage 1517	KODEERSTEKKER "31" ZWC 28-3MFK "1517"	Spina codifica 1517	Conector codificador 1517
8	Kodierstecker 1550	Cl de codage 1550	Kodeerstekker 1550	Spina codifica 1550	Conector codificador 1550
8	Kodierstecker 1551	Cl de codage 1551	Kodeerstekker 1551	Spina codifica 1551	Conector codificador 1551
8	Kodierstecker 1552	Cl de codage 1552	Kodeerstekker 1552	Spina codifica 1552	Conector codificador 1552
8	Kodierstecker 1553	Cl de codage 1553	Kodeerstekker 1553	Spina codifica 1553	Conector codificador 1553
9	Steckerset	Plots connexion	Stekkerset	Morsetto	Conjunto de aneccion
10	Tastenmatte	Touche de clavier en silicone	Siliconen keypad	Tastiera in silicone	Teclado de silicona
11	Abdeckung oben	Panneau supérieur	Bovenpaneel	Pannello superiore	Panel superior
12	Gehäusefront Bedienelement	Couvercle unité de commande	Afdekking bedieningsunit	Copertura interfaccia controllo	Cubierta delantera unidad de mando
13	Drehknopf	Bouton de réglage	Regelknop	Manopola	Botón rotativo
15	Klappe	Couvercle	Deksel	Sportello	Tapa
16	Kabelbaum	Faisceau de câbles	KABELSET ZWC 24/28-3MFK	Cablaggio	Mazo de cables
17	Kabel	Câble	Kabel	Cavo	Cable
18	Zündkabel	Câble d'allumage	Ontstekingskabel	Cavo d'accensione	Cable de encendido

List of translations Übersetzungsliste		Liste des traductions Vertalinglijst		Traduzione delle descrizioni Lista de traducciones	
Pos	Beschreibung	Denomination	Benaming	Descrizione	Descripción
19	Kabel	Câble	Kabelboom 230 V	Cavo d'alimentazione	Cable de alimentación
25	Zündkabel	Câble d'allumage	Ontstekingskabel	Cavo d'accensione	Cable de encendido
26	Kabel	Câble	Kabel	Cavo	Cable
34	Kabel Brennkammer NTC	Câble Chambre de combustion NTC	Kabel Verbrandingskamer NTC	Cavo Camera di combustione NTC	Cable Cámara de combustión NTC

Types of appliances Gerätetypen	Types de chaudières Toesteltypes	Tipo apparecchi Tipos de aplicaciones	Remarks Bemerkungen Remarques Opmerkingen Osservazioni Observaciones
Appliance Gerät Chaudière Toestel Apparecchio Aparato	Ordering no. Bestell-Nr. Numéro de commande Bestelnummer N° d'ordine Número el ordenar	Country Land Pays Land Paese Paese	Remarks Bemerkungen Remarques Opmerkingen Osservazioni Observaciones
ZSC24-3MFK23S3692	7 716 704 511	Belgium	
ZWC 24-3 MFK E 23 S3692	7 736 900 739	Belgium	
ZWC 28-3 MFK E 23 S3692	7 736 900 740	Belgium	
ZWC24-3MFK23S3692	7 716 704 509	Belgium	
ZWC28-3MFK23S3692	7 716 704 510	Belgium	
ZSC 24-3 MFK 23	7 716 704 500	Italy	
ZSC 28-3 MFK 23	7 716 704 461	Italy	
ZWC 24-3 MFK E 23 S0492	7 736 900 734	Italy	
ZWC 28-3 MFK E 23 S0492	7 736 900 735	Italy	
ZWC24-3MFK23S0492	7 716 704 457	Italy	
ZWC28-3MFK23S0492	7 716 704 459	Italy	
ZSC24-3MFK23S3792	7 716 704 401	Portugal, Spain	
ZSC24-3MFK31S3792	7 716 704 475	Portugal, Spain	
ZSC28-3MFK23S3792	7 716 704 402	Portugal, Spain	
ZSC28-3MFK31S3792	7 716 704 476	Portugal, Spain	
ZWC24/28-3MFK23S3792	7 716 704 396	Portugal, Spain	
ZWC24/28-3MFK31S3792	7 716 704 470	Portugal, Spain	
ZWC28/28-3MFK23S3792	7 716 704 397	Portugal, Spain	
ZWC28/28-3MFK31S3792	7 716 704 471	Portugal, Spain	



Bosch Thermotechnik GmbH
Junkersstr. 20-24
D-73249 Wernau / Germany