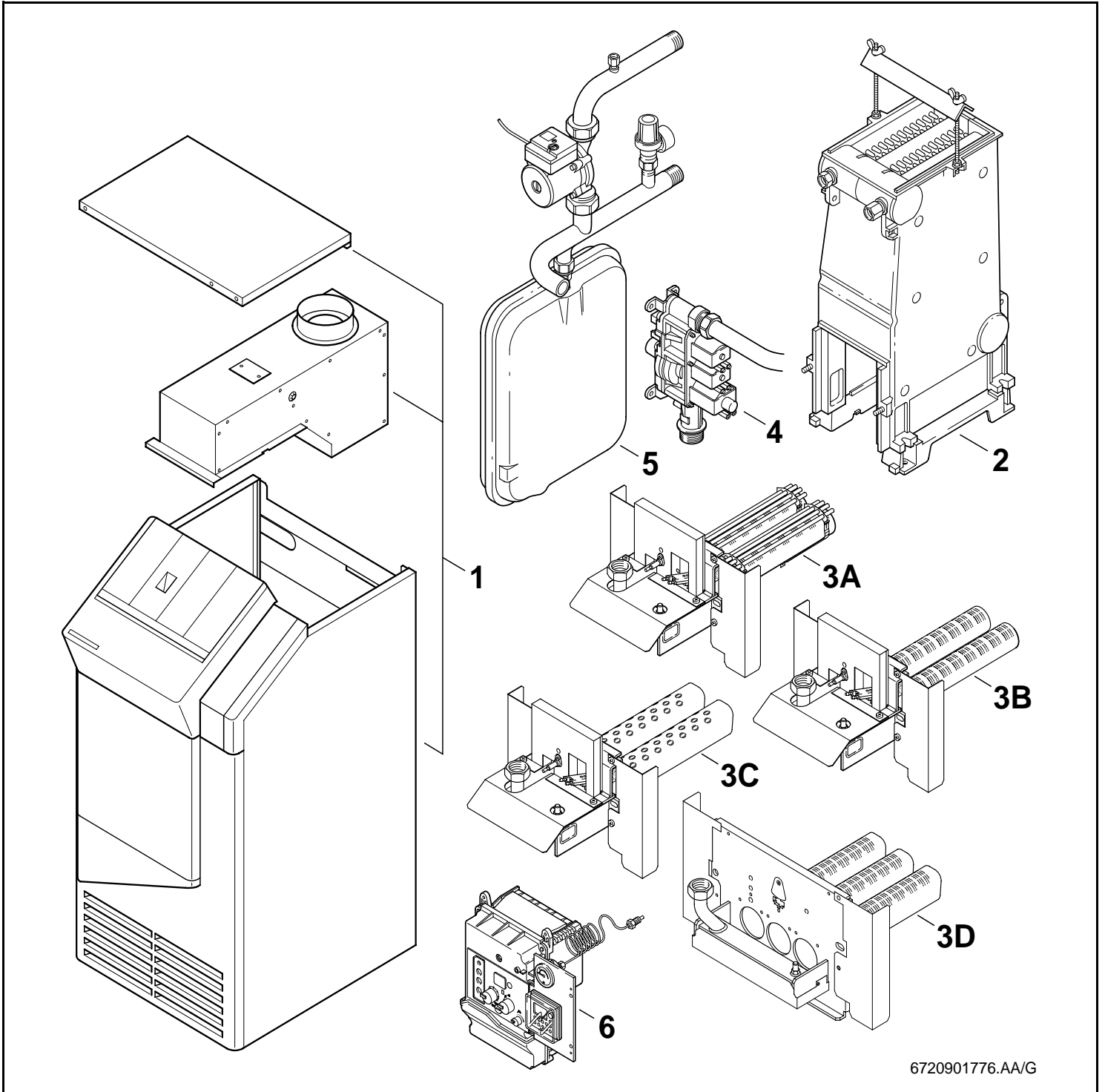


KNH 10...29-7E
KS/KSN/KNS 12...42-7E
KSN/KNS 12...24-7EC



6720901776.AA/G



BOSCH

JUNKERS
Bosch Gruppe

Wichtige Hinweise

- Ersatzteile dürfen nur von einem zugelassenen Installateur eingebaut werden!
- Die genannten Preisgruppen können sich während der Gültigkeit dieser Ersatzteilliste ändern. Wir empfehlen Ihnen daher, die Preisgruppen anhand der jeweils gültigen Preisliste zu prüfen.
- Im Anhang finden Sie:
 - die Übersetzungen aller verwendeten Teilezeichnungen
 - eine Übersicht der Gerätetypen und Länder, für die diese Ersatzteilliste gilt.

Important notes

- The spare parts may only be installed by an approved installer!
- The price groups quoted may change during the period of validity of this spare parts list. We therefore advise you to check the price groups against the current price list.
- In the appendix you will find:
 - a list of translations of the names of all parts used
 - a list of the models and countries to which this spare parts list applies.

Indications importantes

- L'installation des pièces de rechange doit être effectuée par un professionnel qualifié !
- Les groupes de prix indiqués peuvent changer durant la durée de validité de la présente liste des pièces de rechange. Nous vous recommandons donc de vérifier les groupes de prix au moyen de la liste de prix correspondante en vigueur.
- Veuillez trouver en annexe :
 - les traductions de toutes les désignations des pièces utilisées
 - une vue globale des types de chaudières et des pays pour lesquels la présente liste des pièces de rechange est valable.

Avvertenze importanti

- Le parti di ricambio possono essere montate esclusivamente da personale qualificato ed in possesso dei requisiti tecnico-professionali (L. 46/90).
- Durante il periodo di validità della presente lista ricambi, i gruppi inerenti i prezzi riportati, possono essere soggetti a cambiamenti. Pertanto, è sempre consigliata una verifica basata sul confronto tra i gruppi prezzi riportati ed il relativo listino prezzi in vigore.
- In appendice sono reperibili:
 - traduzione di ogni descrizione relativa alle varie parti di ricambio
 - elenco di sigle e codici, corrispondente ai vari paesi di destinazione.

Indicaciones importantes

- ¡Los repuestos solamente deben ser montados por los servicios técnicos oficiales de la marca!
- Los grupos de precios citados pueden sufrir alteraciones durante el periodo de vigencia de esta lista de repuestos. Recomendamos por ello contrastar los grupos de precios en base a las respectivas listas de precios vigentes.
- En el anexo podrá encontrar:
 - la traducción de todas las denominaciones de piezas empleadas
 - una relación de los tipos de aparato y países en los que se aplica esta lista de repuestos.

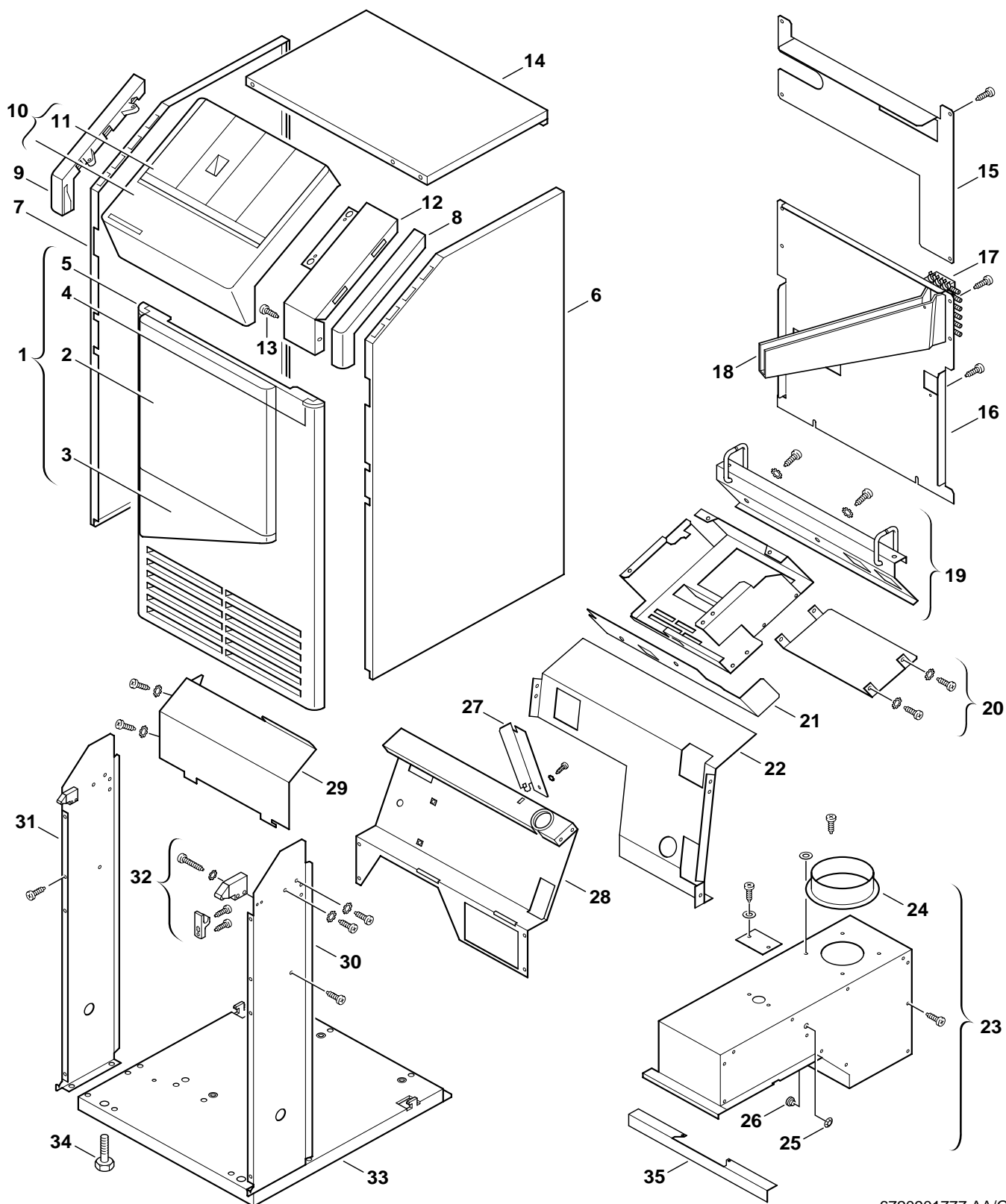
Belangrijke aanwijzing

- Onderdelen mogen alleen door een erkend installateur worden vervangen!
- De genoemde prijsgroepen uit de onderdelenlijsten kunnen worden vergeleken met de nu geldende prijsgroepenlijst. Aanbevolen wordt de prijslijst te controleren op de nu geldende data.
- In de bijlage vindt u:
 - de vertalingen van de gebruikte onderdelentekeningen
 - een overzicht van toesteltypen en de landen waarvoor deze onderdelenlijst bedoeld is.

Ersatzteilliste
Spare parts list

Liste des pièces de rechange
Lista parti di ricambio

Lista de repuestos
Onderdelenlijst



6720901777.AA/G

1

Blechteile
Sheet metal
Pièces de tôle
Parti di lamiera
Piezas de chapa
Mantel

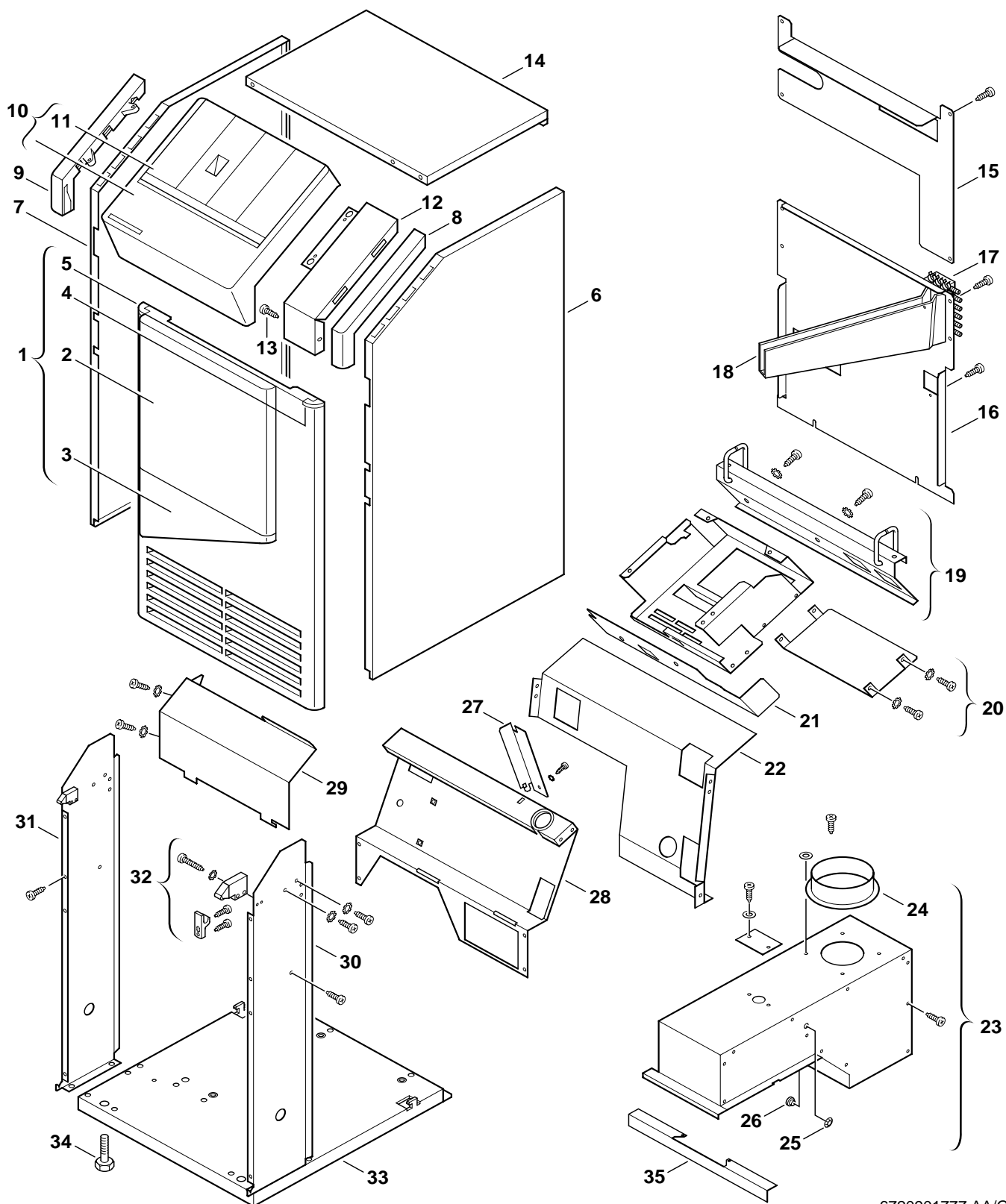
KNH 10...29-7E
KS/KSN/KNS 12...42-7E
KSN/KNS 12...24-7EC

Pos	Bezeichnung description dénomination descrizioni descripcón benaming	S-Nr.	Bestell-Nr. ordering no. n° d'ordine n° d'ordine número el ordenar bestelnummer	PG	Gasart gas type type gaz tipo gas tipo gas gassoorte	KNH10-7E	KNH14-7E	KNH19-7E	KNH24-7E	KNH29-7E	KS/KSN/KNS12-7E	KS/KSN/KNS18-7E	KS/KSN/KNS24-7E	KS/KSN/KNS30-7E	KS/KSN/KNS36-7E	KS/KSN/KNS42-7E	KSNIKNS12-7EC	KSNIKNS18-7EC	KSNIKNS24-7EC																				Bemerkungen remarks remarques osservazioni observaciones opmerking															
1	Tür		8 729 010 009 0	43							■	■					■																																					
1	Tür		8 729 010 010 0	43									■	■				■																																				
1	Tür		8 729 010 011 0	45											■	■			■																																			
1	Tür		8 729 010 178 0	43		■	■																																															
1	Tür		8 729 010 179 0	44				■	■																																													
1	Tür		8 729 010 233 0	47						■																																												
2	Blende		8 715 506 221 0	27		■	■	■	■	■	■	■	■	■	■	■	■	■	■	■	■	■	■	■	■	■	■	■	■	■	■	■	■	■	■	■	■	■																
3	Blende		8 715 506 222 0	27		■	■	■	■	■																																												
4	Abdeckung		8 715 503 156 0	12		■	■	■	■	■	■	■	■	■	■	■	■	■	■	■	■	■	■	■	■	■	■	■	■	■	■	■	■	■	■	■	■	■	rechts															
5	Abdeckung		8 715 503 155 0	12		■	■	■	■	■	■	■	■	■	■	■	■	■	■	■	■	■	■	■	■	■	■	■	■	■	■	■	■	■	■	■	■	■	links															
6	Seitenwand rechts weiß		8 729 010 649 0	38		■	■	■	■	■	■	■	■	■	■	■	■	■	■	■	■	■	■	■	■	■	■	■	■	■	■	■	■	■	■	■	■																	
7	Seitenwand links weiß		8 729 010 650 0	38		■	■	■	■	■	■	■	■	■	■	■	■	■	■	■	■	■	■	■	■	■	■	■	■	■	■	■	■	■	■	■	■	■																
8	Blende		8 711 005 029 0	29		■	■	■	■	■	■	■	■	■	■	■	■	■	■	■	■	■	■	■	■	■	■	■	■	■	■	■	■	■	■	■	■	■																
9	Blende		8 711 005 028 0	29		■	■	■	■	■	■	■	■	■	■	■	■	■	■	■	■	■	■	■	■	■	■	■	■	■	■	■	■	■	■	■	■	■																
10	Pult		8 729 010 012 0	38		■	■	■	■	■	■	■	■	■	■	■	■	■	■	■	■	■	■	■	■	■	■	■	■	■	■	■	■	■	■	■	■	■																
11	Klappe		8 715 506 220 0	29		■	■	■	■	■	■	■	■	■	■	■	■	■	■	■	■	■	■	■	■	■	■	■	■	■	■	■	■	■	■	■	■	■																
12	Blende		8 729 010 005 0	38		■	■				■	■																																										
12	Blende		8 729 010 006 0	38				■	■				■	■																																								
12	Blende		8 729 010 007 0	38						■					■	■																																						
13	Schraube (10x)		2 918 140 417 0	11		■	■	■	■	■	■	■	■	■	■	■	■	■	■	■	■	■	■	■	■	■	■	■	■	■	■	■	■	■	■	■	■	■																
14	Deckel		8 729 010 000 0	39		■	■				■	■																																										
14	Deckel		8 729 010 001 0	40				■	■				■	■																																								
14	Deckel		8 729 010 002 0	42						■					■	■																																						
15	Rückwand		8 729 010 018 0	31	23	■	■				■	■																										oben																
15	Rückwand		8 729 010 019 0	31	23			■	■				■	■																								oben																
15	Rückwand		8 729 010 020 0	33	23					■					■	■																						oben																
15	Rückwand		8 729 010 021 0	32	23												■																					oben																
15	Rückwand		8 729 010 022 0	31	23													■																				oben																
15	Rückwand		8 729 010 023 0	33	23														■																			oben																
16	Rückwand		8 729 010 015 0	32	23	■	■				■	■																										unten																
16	Rückwand		8 729 010 016 0	34	23			■	■				■	■																								unten																
16	Rückwand		8 729 010 017 0	35	23					■					■	■																						unten																
17	Zugentlastersatz		8 711 002 014 0	26		■	■	■	■	■	■	■	■	■	■	■	■	■	■	■	■	■	■	■	■	■	■	■	■	■	■	■	■	■	■	■	■	■																
18	Kabeldurchführung		8 710 700 151 0	27		■	■	■	■	■	■	■	■	■	■	■	■	■	■	■	■	■	■	■	■	■	■	■	■	■	■	■	■	■	■	■	■	■																
19	Traverse		8 729 010 028 0	33		■	■				■	■																																										
19	Traverse		8 729 010 029 0	34				■	■				■	■																																								
19	Traverse		8 729 010 030 0	35						■					■	■																																						
20	Halterung		8 729 010 031 0	38		■	■	■	■	■	■	■	■	■	■	■	■	■	■	■	■	■	■	■	■	■	■	■	■	■	■	■	■	■	■	■	■	■																
21	Abdeckung		8 729 010 032 0	33		■	■				■	■																																										
21	Abdeckung		8 729 010 033 0	32				■	■				■	■																																								
21	Abdeckung		8 729 010 034 0	33						■					■	■																																						
22	Luftleitblech		8 729 010 102 0	31		■	■				■	■																																										
22	Luftleitblech		8 729 010 103 0	33						■					■	■																																						
22	Luftleitblech		8 729 010 158 0	31				■	■				■	■																																								
23	Strömungssicherung		8 729 010 753 0	45							■																																											
23	Strömungssicherung		8 729 010 754 0	45		■	■						■																																									
23	Strömungssicherung		8 729 010 755 0	46				■					■																																									
23	Strömungssicherung		8 729 010 756 0	46						■				■																																								
23	Strömungssicherung		8 729 010 757 0	47							■																																											
23	Strömungssicherung		8 729 010 758 0	47																																																		
24	Abgasstutzen Ø110		8 729 010 075 0	24		■	■				■	■																																										
24	Abgasstutzen Ø130		8 729 010 076 0	22				■					■																																									
KNH 10...29-7E											KS/KSN/KNS 12...42-7E											KSN/KNS 12...24-7EC											Blechteile Sheet metal Pièces de tôle Parti di lamiera Piezas de chapa Mantel											1										

Ersatzteilliste
Spare parts list

Liste des pièces de rechange
Lista parti di ricambio

Lista de repuestos
Onderdelenlijst



6720901777.AA/G

1

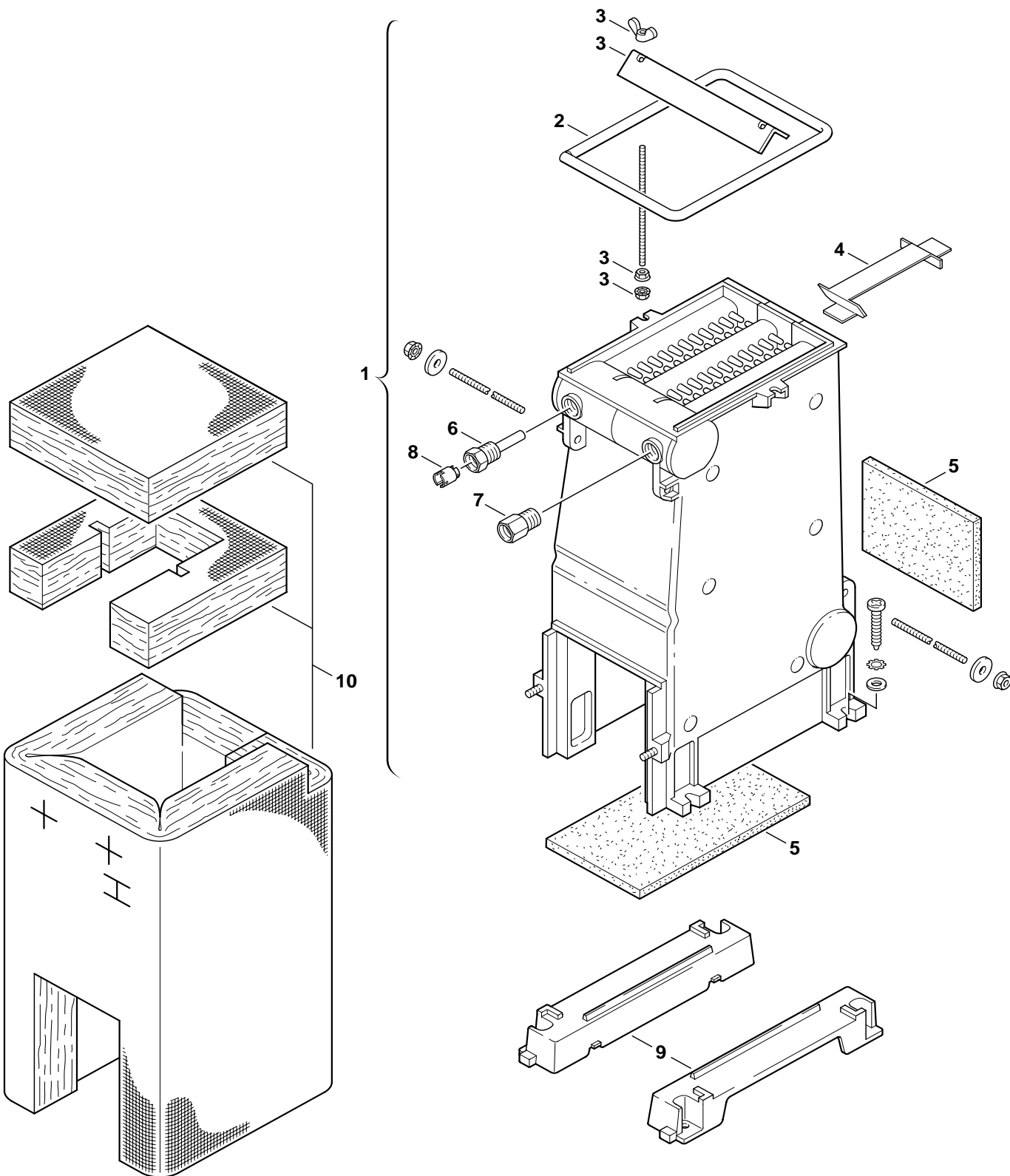
Blechteile
Sheet metal
Pièces de tôle
Parti di lamiera
Piezas de chapa
Mantel

KNH 10...29-7E
KS/KSN/KNS 12...42-7E
KSN/KNS 12...24-7EC

Ersatzteilliste
Spare parts list

Liste des pièces de rechange
Lista parti di ricambio

Lista de repuestos
Onderdelenlijst



6720901778.AA/G

2

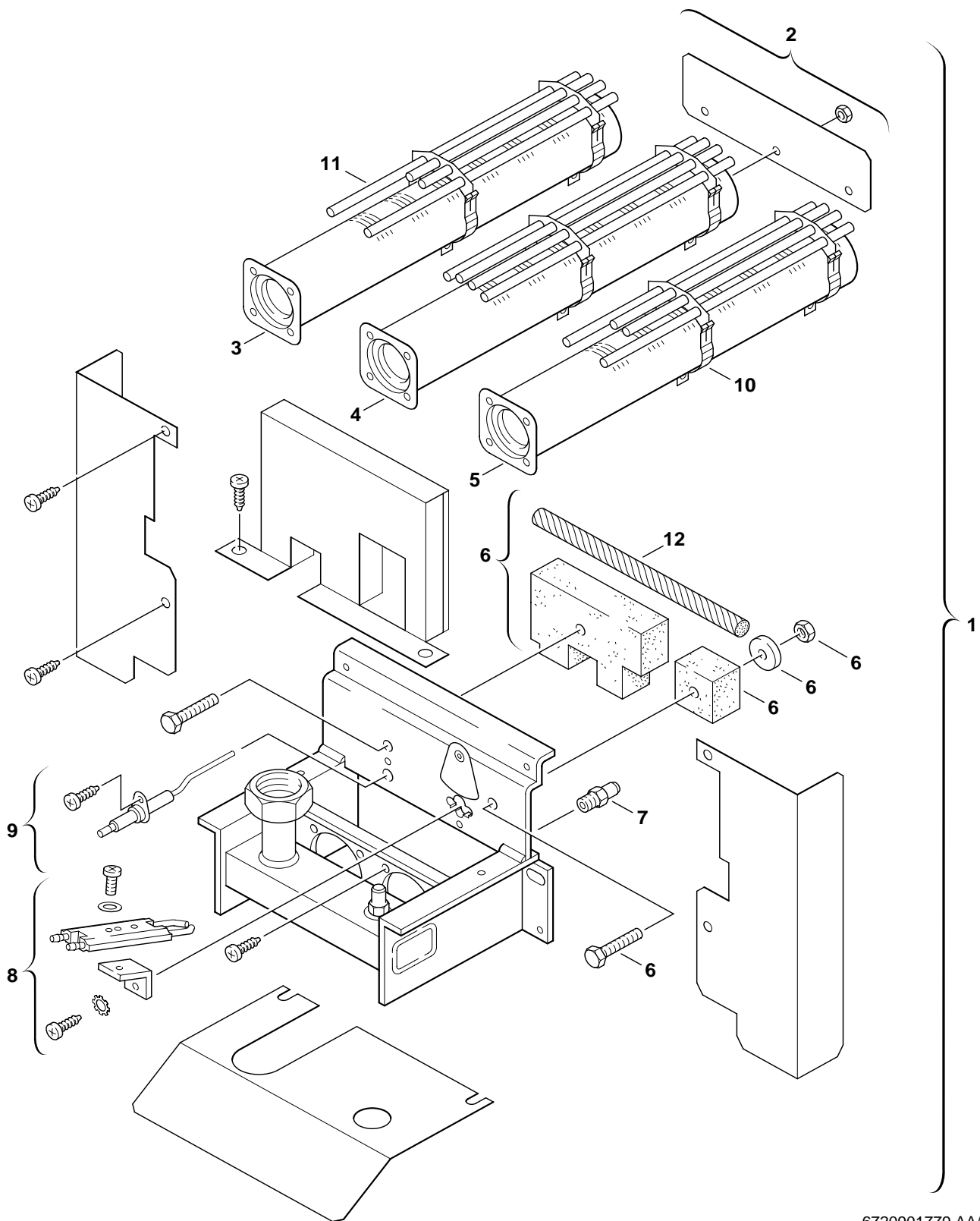
Kesselblock
Boiler bloc
Corps de chauffe
Corpo caldaia
Bloque caldera
Ketelblok

KNH 10...29-7E
KS/KSN/KNS 12...42-7E
KSN/KNS 12...24-7EC

Ersatzteilliste
Spare parts list

Liste des pièces de rechange
Lista parti di ricambio

Lista de repuestos
Onderdelenlijst



6720901779.AA/G

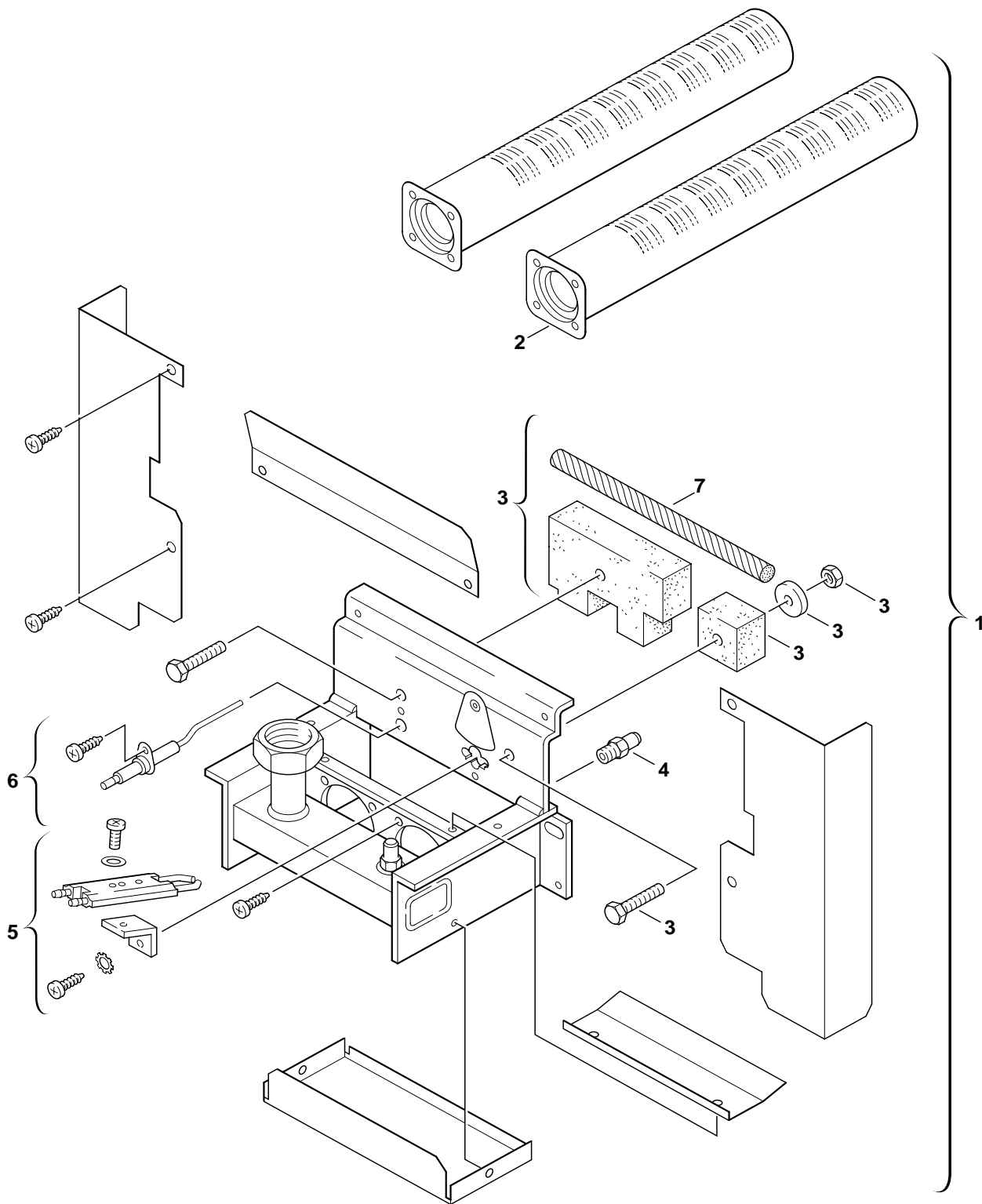
3
Brenner
Burner
Brûleur
Bruciatore
Quemador
Brander

KSN 12...42-7E
KSN 12...24-7EC

Ersatzteilliste
Spare parts list

Liste des pièces de rechange
Lista parti di ricambio

Lista de repuestos
Onderdelenlijst



6720901780.AA/G

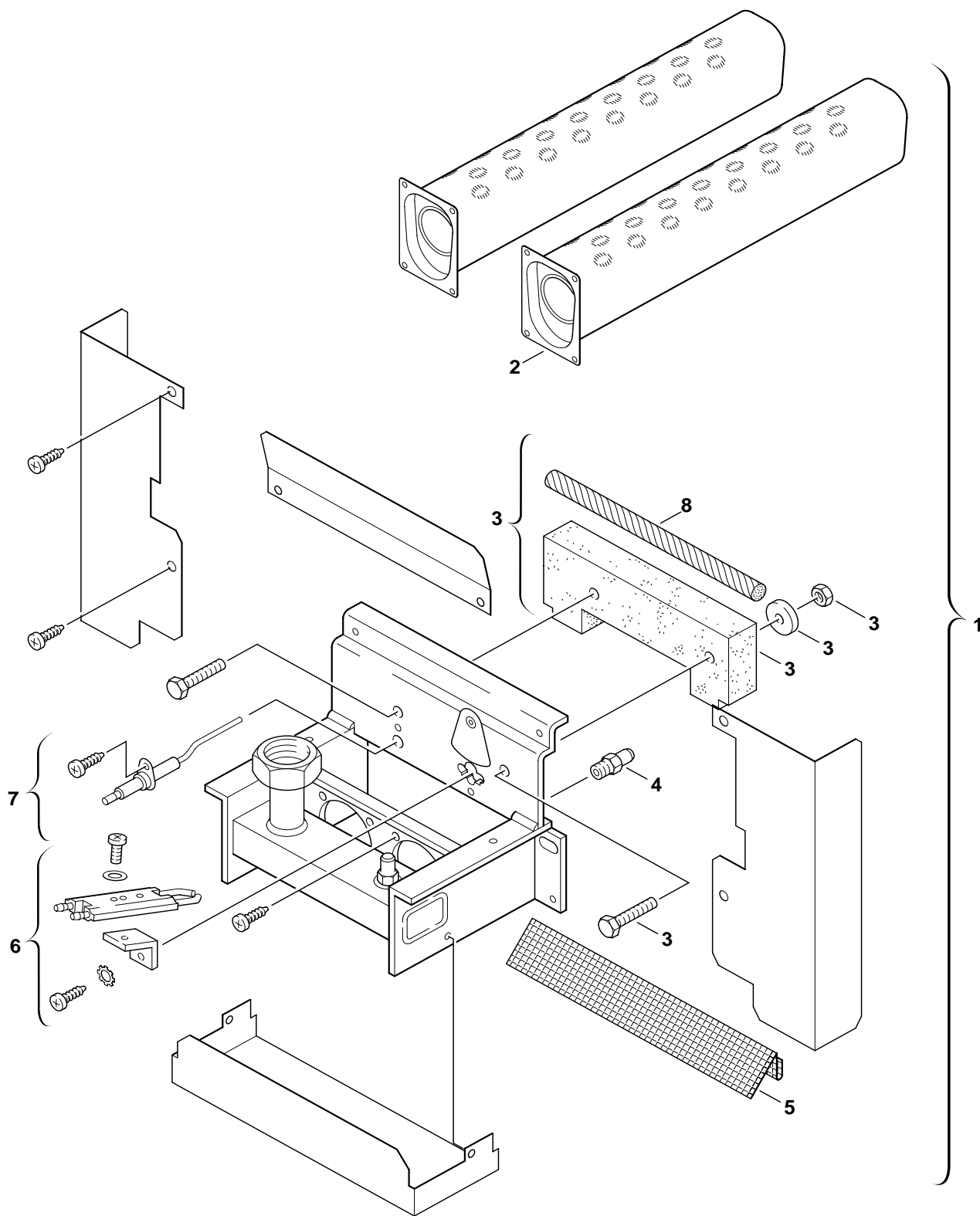
3
Brenner
Burner
Brûleur
Bruciatore
B
Quemador
Brander

KS 12...42-7E

Ersatzteilliste
Spare parts list

Liste des pièces de rechange
Lista parti di ricambio

Lista de repuestos
Onderdelenlijst



6720901781.AA/G

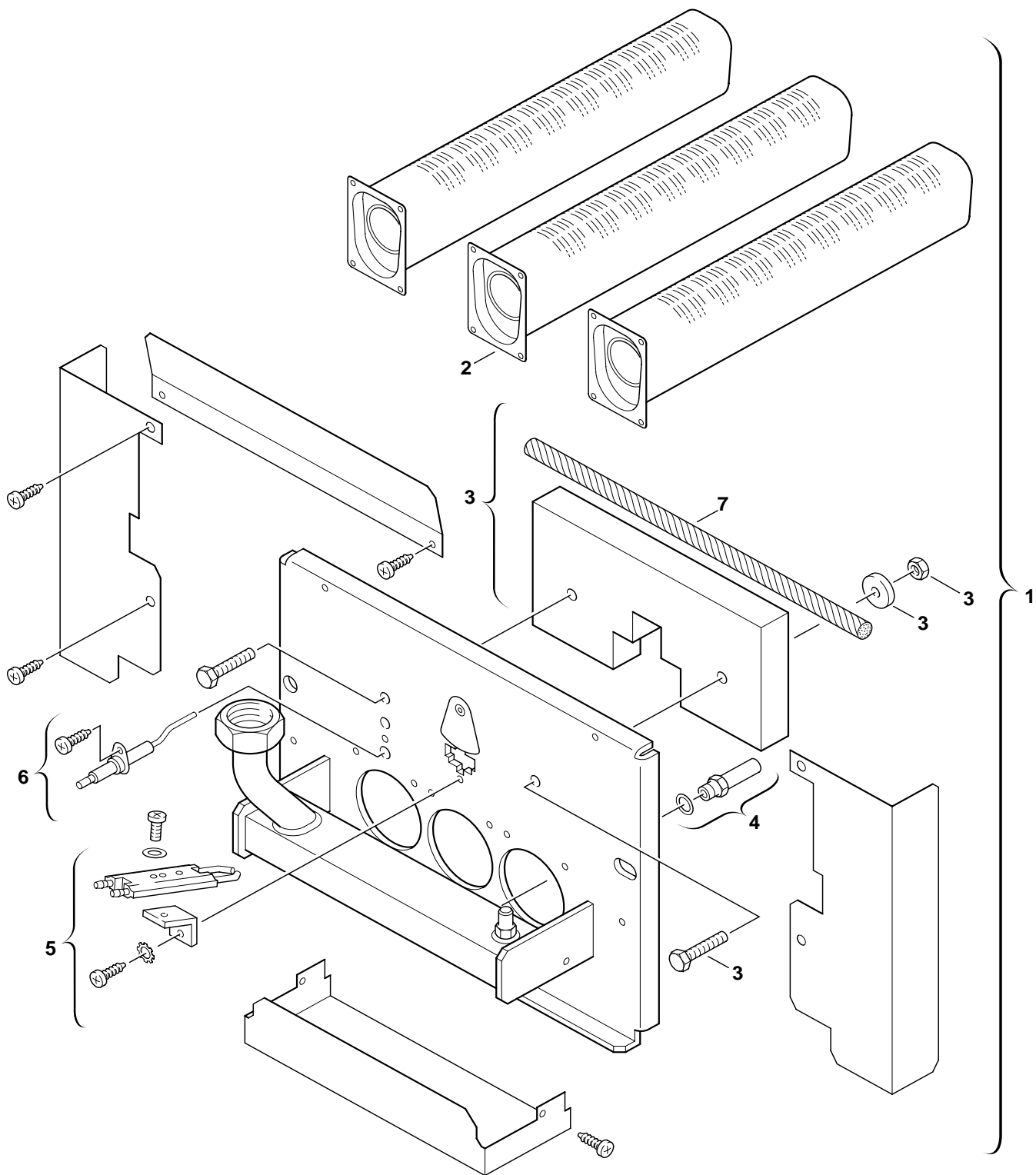
3
Brenner
Burner
Brûleur
Bruciatore
Quemador
Brander

KNH 10...29-7E

Ersatzteilliste
Spare parts list

Liste des pièces de rechange
Lista parti di ricambio

Lista de repuestos
Onderdelenlijst



6720901782.AA/G

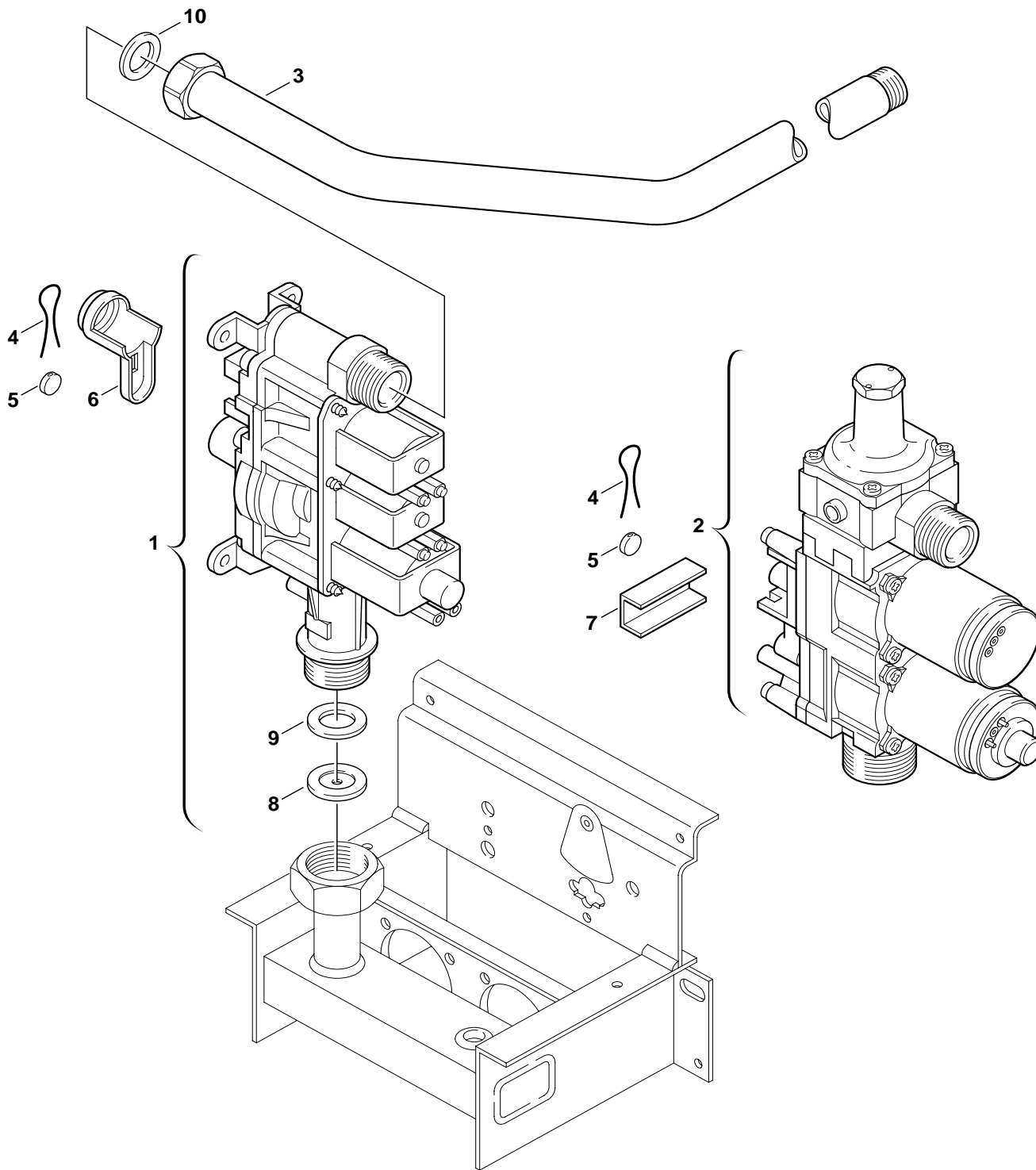
3
Brenner
Burner
Brûleur
Bruciatore
Quemador
Brander

KNS 12...42-7E
KNS 12...24-7EC

Ersatzteilliste
Spare parts list

Liste des pièces de rechange
Lista parti di ricambio

Lista de repuestos
Onderdelenlijst



6720901783.AA/G

4

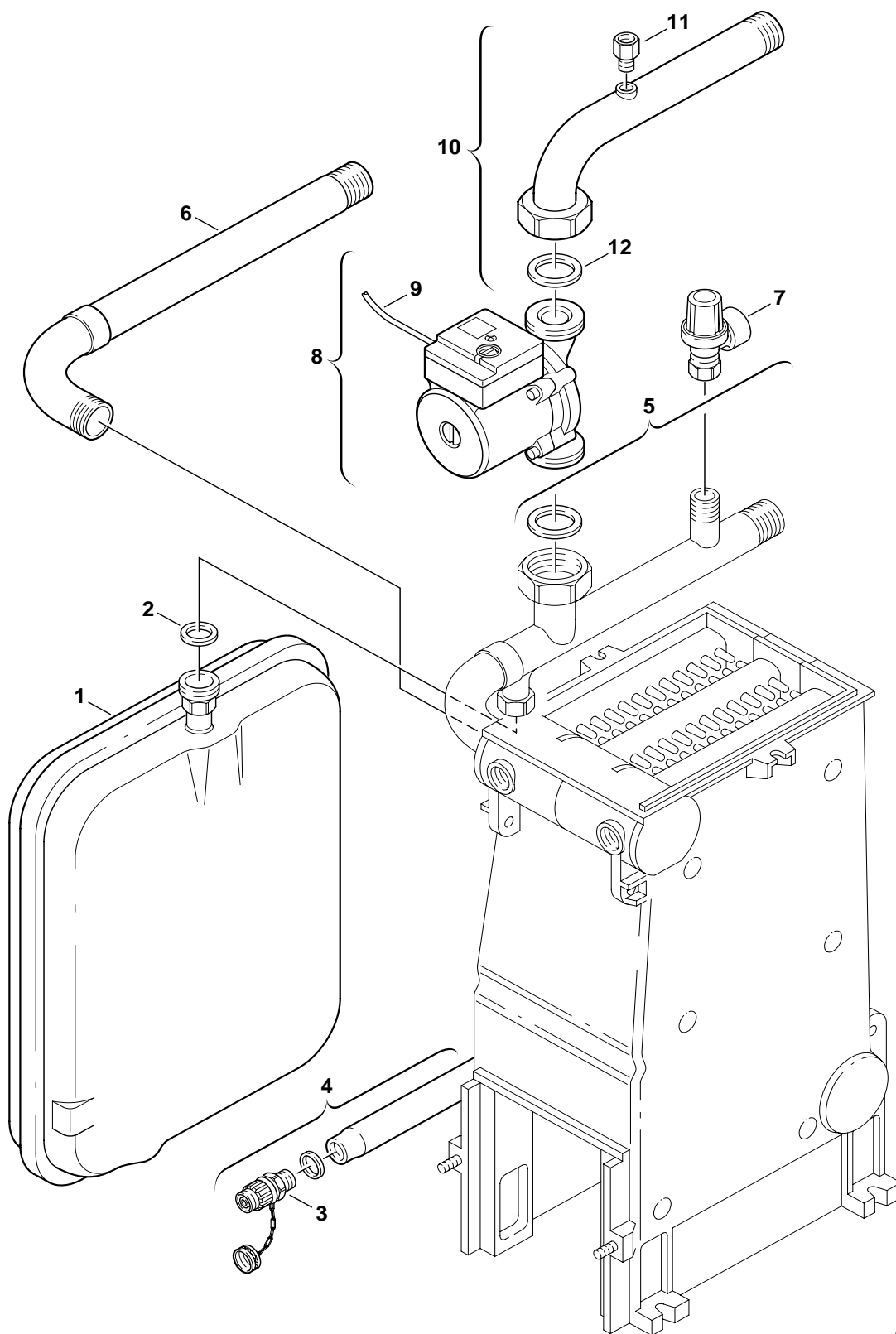
Gasarmatur
Gas valve
Bloc gaz
Gruppo gas
Cuerpo de gas
Gasregelblok

KNH 10...29-7E
KS/KSN/KNS 12...42-7E
KSN/KNS 12...24-7EC

Ersatzteilliste
Spare parts list

Liste des pièces de rechange
Lista parti di ricambio

Lista de repuestos
Onderdelenlijst



6720901784.AA/G

5

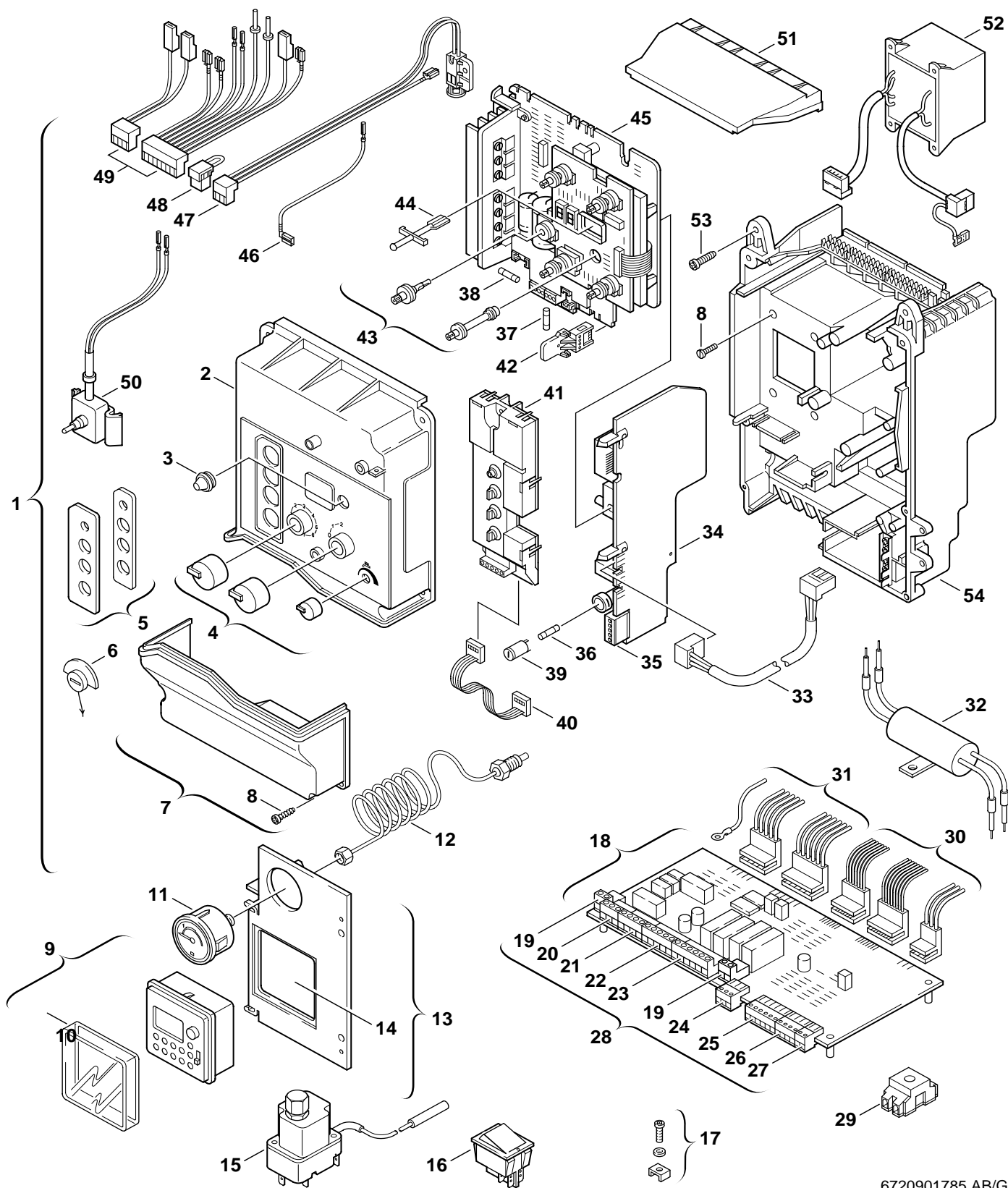
Pumpe/Rohre
Pump/Tubes
Pompe/Tubes
Pompa/Raccordi
Bomba/Tubos
Pomp/Pijps

KNH 10...29-7E
KS/KSN/KNS 12...42-7E
KSN/KNS 12...24-7EC

Ersatzteilliste
Spare parts list

Liste des pièces de rechange
Lista parti di ricambio

Lista de repuestos
Onderdelenlijst



6720901785.AB/G

6

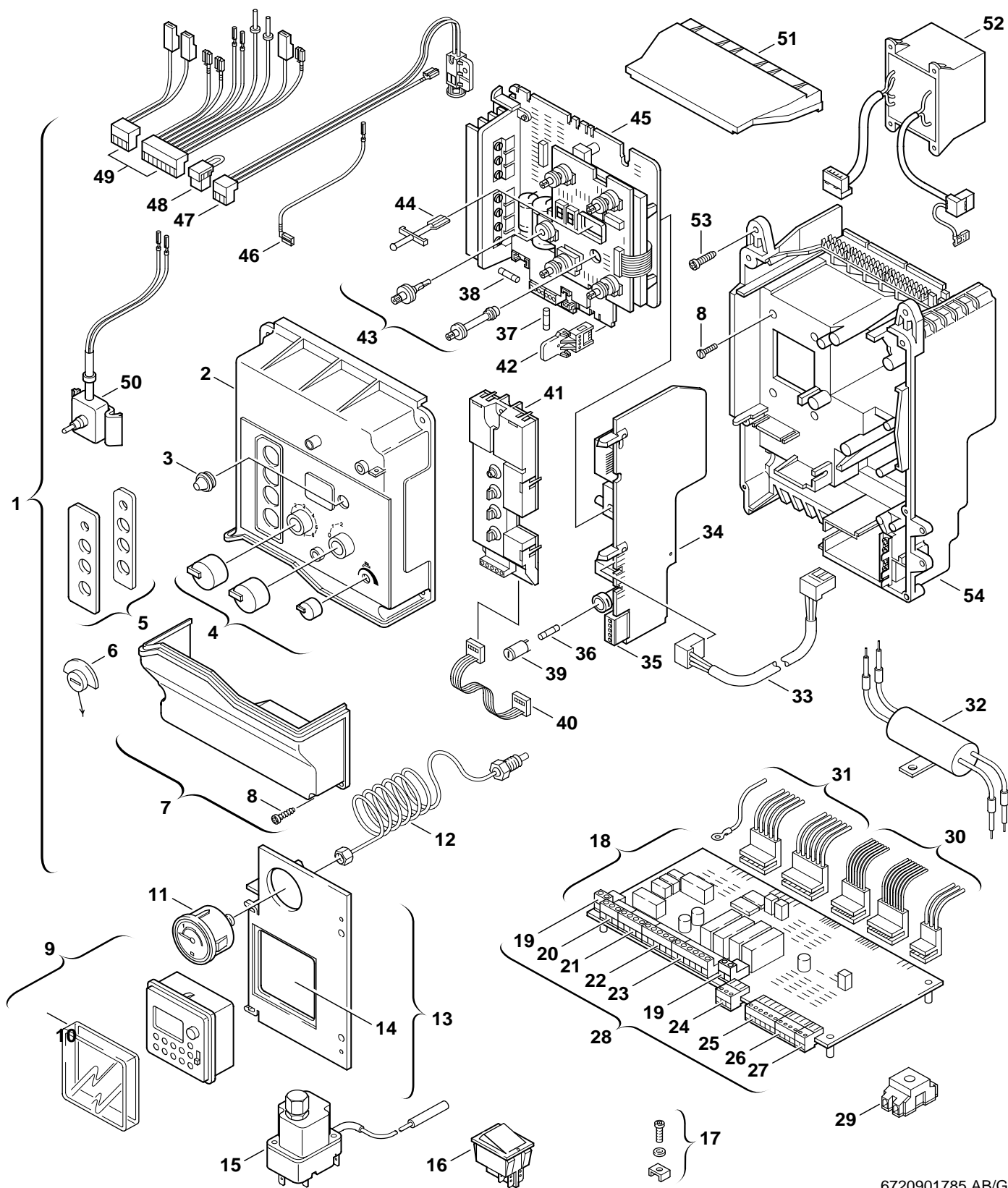
Schaltkasten
Control box
Tableau de commande
Quadro comandi
Caja de conexiones
Schakelkast

KNH 10...29-7E
KS/KSN/KNS 12...42-7E
KSN/KNS 12...24-7EC

Ersatzteilliste
Spare parts list

Liste des pièces de rechange
Lista parti di ricambio

Lista de repuestos
Onderdelenlijst



6720901785.AB/G

6

Schaltkasten
Control box
Tableau de commande
Quadro comandi
Caja de conexiones
Schakelkast

KNH 10...29-7E
KS/KSN/KNS 12...42-7E
KSN/KNS 12...24-7EC

Übersetzungsliste
List of translations

Liste des traductions
Traduzione delle descrizioni

Lista de traducciones
Vertalinglijst

Pos	Description	Denomination	Descrizione	Descripción	Benaming
1	Element of construction	Groupe de construction	Gruppo di costruzione	Grupo de construccion	Montagegroep
1	Door	Porte	Pannelo frontale	Puerta	Deur
2	Shield	Cache	Mascherina	Chapa cuadro	Paneel
3	Shield	Cache	Mascherina	Chapa cuadro	Paneel
4	Covering sheet	Couvercle	Coperchio	Chapa de protección	Afdichting
5	Covering sheet	Couvercle	Coperchio	Chapa de protección	Afdichting
6	Side panel right white	Côté droit blanc	Pannelo laterale a destra bianco	Pared lateral derecha blanco	Zijpaneel rechts wit
7	Side panel left white	Côté droit blanc	Pannelo laterale sinistra bianco	Pared lateral izquierda blanco	Zijpaneel links wit
8	Shield	Cache	Mascherina	Chapa cuadro	Paneel
9	Shield	Cache	Mascherina	Chapa cuadro	Paneel
10	Desk	Pupitre	Pannelo comandi	Pupitre	Pupiter
11	Cover	Couvercle	Sportello	Tapa	Deksel
12	Shield	Cache	Mascherina	Chapa cuadro	Paneel
13	Screw (10x)	Vis (10x)	Vite (10x)	Tornillo (10x)	Schroef (10x)
14	Cover	Couvercle	Coperchio	Tapa	Deksel
15	Backpanel	Dosseret	Schienale	Respaldo	Achterwand
16	Backpanel	Dosseret	Schienale	Respaldo	Achterwand
17	Set of cable fixing	Set d'attache de fixation	Set di fermo antitrazione	Conjunto retenedor de cable	Bevestigingsklemset
18	Grommet	Passe fill	Passacavo	Prensa cable	Doorvoertule
19	Connection plate	Traverse	Traversa	Placa de unión	Vangschaal
20	Fixing bracket	Support	Supporto	Angulo soporte	Steunbeugel
21	Covering sheet	Couvercle	Coperchio	Chapa de protección	Afdichting
22	Air guide plate	Chicane	Sfiato aria	Chapa-guia de aire	Lucht geleidingsplaat
23	Draught diverter	Coupe tirage antirefouleur	Disp. Controllo corrento	Seguro evacuación de gases	Trekonderbreking
24	Exhaust pipe union Ø110	Raccord buse de fumée Ø110	Terminale condotto Ø110	Acoplamiento salida gas Ø110	Rookgasafvoerstuts Ø110
25	Retaining ring (10x)	Circlips (10x)	Rondella (10x)	Arandela de seguridad (10x)	Borgveering (10x)
26	Bolt	Boulon	Bullone	Perno	Bout
27	Angle bracket	Equerre	Angolare	Angulo	Bevestigingshoek
28	Connection plate	Traverse	Traversa	Placa de unión	Vangschaal
29	Covering sheet	Couvercle	Coperchio	Chapa de protección	Afdichting
30	Connection plate	Plaque de jonction	Lamierino	Placa de unión	Vangschaal
31	Connection plate	Plaque de jonction	Lamierino	Placa de unión	Vangschaal
32	Lock set	Sachet de serrure	Coperchio	Conjunto cerradura	Afsluitingsset
33	Oven bottom	Tôle de fond	Lamiera di fondo	Chapa de fondo	Bodemplaat
34	Foot	Pied	Vite	Pie	Voet
35	Plate	Tôle	Lamierino	Chapa	Blik
2	Element of construction	Groupe de construction	Gruppo di costruzione	Grupo de construccion	Montagegroep
1	Boiler block	Corps de chauffe	Corpo caldaia	Bloque de la caldera	Ketelblok
2	Packing twine 1,6m	Cordon d'étanchéité 1,6m	Guarnizione 1,6m	Cordón junta 1,6m	Afdicht koord 1,6m
3	Fixing set	Joint de fixation	Set di fissaggio	Juego piezas de fijacion	Bevestigingsset
4	Plate	Tôle	Lamierino	Chapa	Blik
5	Insulation	Isolation	Isolamento	Aislamiento	Isolatie
6	Sensor pocket	Douille	Boccola	Casquillo de la caldera	Dompelhuls
7	Sensor pocket	Douille	Boccola	Casquillo de la caldera	Dompelhuls
8	Grommet	Bouchon	Coperchietto	Tapon	Doorvoertule
9	Frame	Structure	Telaio	Respaldo	Frame
10	Insulation	Isolation	Isolamento	Aislamiento	Isolatie
3A	Element of construction	Groupe de construction	Gruppo di costruzione	Grupo de construccion	Montagegroep
1	Burner	Brûleur	Bruciatore	Quemador	Brander
2	Plate	Tôle	Lamierino	Chapa	Blik
3	Injection tube	Mélangeur	Raccordo bruciatore	Tubo mezclador	Brander pijp
4	Injection tube	Mélangeur	Raccordo bruciatore	Tubo mezclador	Brander pijp
5	Injection tube	Mélangeur	Raccordo bruciatore	Tubo mezclador	Brander pijp
6	Insulation	Isolation	Isolamento	Aislamiento	Isolatie
7	Gas conversion set 23,31>21	Kit de transformation de gaz 23,31>21	Kit conversione gas 23,31>21	Kit de conversión de gas 23,31>21	Gasombouwset 23,31>21
8	IGNITION ELECTRODE	Electrode d'allumage	Elettrodo accensione	Electrodo de ignición	Ontstekingselektrode
9	Ionisation electrode	Electrode de ionisation	Elettrodo ionizzazione	Electrodo de ionización	Ionisatieelektrode

Übersetzungsliste
List of translations

Liste des traductions
Traduzione delle descrizioni

Lista de traducciones
Vertalinglijst

Pos	Description	Denomination	Descrizione	Descripción	Benaming
10	Fixing set	Sachet de supports	Set di aggancio	Conjunto angulo soporte	Set steunbeugel
11	Cooling stick	Bâton de refroidissement	Dissipatore	Barra del radiator	Koelstaf
12	Packing twine Ø15mm	Cordon d'étanchéité Ø15mm	Guarnizione Ø15mm	Cordón junta Ø15mm	Afdicht koord Ø15mm
	Glue 1500°C	Colle 1500°C	Adesivo 1500°C	Cola 1500°C	Lijm 1500°C
3B	Element of construction	Groupe de construction	Gruppo di costruzione	Grupo de construccion	Montagegroep
1	Burner	Brûleur	Brucciatore	Quemador	Brander
2	Injection tube	Mélangeur	Raccordo bruciatore	Tubo mezclador	Brander pijp
3	Insulation	Isolation	Isolamento	Aislamiento	Isolatie
4	Gas conversion set 23,31>21	Kit de transformation de gaz 23,31>21	Kit conversione gas 23,31>21	Kit de conversión de gas 23,31>21	Gasombouwset 23,31>21
5	IGNITION ELECTRODE	Electrode d'allumage	Elettrodo accensione	Electrodo de ignición	Ontstekingselektrode
6	Ionisation electrode	Electrode de ionisation	Elettrodo ionizzazione	Electrodo de ionización	Ionisatieelektrode
7	Packing twine Ø15mm	Cordon d'étanchéité Ø15mm	Guarnizione Ø15mm	Cordón junta Ø15mm	Afdicht koord Ø15mm
	Glue 1500°C	Colle 1500°C	Adesivo 1500°C	Cola 1500°C	Lijm 1500°C
3C	Element of construction	Groupe de construction	Gruppo di costruzione	Grupo de construccion	Montagegroep
1	Burner	Brûleur	Brucciatore	Quemador	Brander
2	Injection tube	Mélangeur	Raccordo bruciatore	Tubo mezclador	Brander pijp
3	Insulation	Isolation	Isolamento	Aislamiento	Isolatie
4	Set of nozzles	Jeu d'injecteurs	Set ugelli	Conjunto tobera	Set inspuisers
5	Grille anti-retour of flames	Grill anti-retour de flamme	Fotocellula	Reja anti-retour de llama	Tralies anti-retour vlam
6	IGNITION ELECTRODE	Electrode d'allumage	Elettrodo accensione	Electrodo de ignición	Ontstekingselektrode
7	Ionisation electrode	Electrode de ionisation	Elettrodo ionizzazione	Electrodo de ionización	Ionisatieelektrode
8	Packing twine Ø15mm	Cordon d'étanchéité Ø15mm	Guarnizione Ø15mm	Cordón junta Ø15mm	Afdicht koord Ø15mm
	Glue 1500°C	Colle 1500°C	Adesivo 1500°C	Cola 1500°C	Lijm 1500°C
3D	Element of construction	Groupe de construction	Gruppo di costruzione	Grupo de construccion	Montagegroep
1	Burner	Brûleur	Brucciatore	Quemador	Brander
2	Injection tube	Mélangeur	Raccordo bruciatore	Tubo mezclador	Brander pijp
3	Insulation	Isolation	Isolamento	Aislamiento	Isolatie
4	Gas conversion set 23,31>21	Kit de transformation de gaz 23,31>21	Kit conversione gas 23,31>21	Kit de conversión de gas 23,31>21	Gasombouwset 23,31>21
5	IGNITION ELECTRODE	Electrode d'allumage	Elettrodo accensione	Electrodo de ignición	Ontstekingselektrode
6	Ionisation electrode	Electrode de ionisation	Elettrodo ionizzazione	Electrodo de ionización	Ionisatieelektrode
7	Packing twine Ø15mm	Cordon d'étanchéité Ø15mm	Guarnizione Ø15mm	Cordón junta Ø15mm	Afdicht koord Ø15mm
	Glue 1500°C	Colle 1500°C	Adesivo 1500°C	Cola 1500°C	Lijm 1500°C
4	Element of construction	Groupe de construction	Gruppo di costruzione	Grupo de construccion	Montagegroep
1	Gas valve CE426	Bloc gaz CE426	Gruppo gas CE426	Cuerpo de gas CE426	Gasregelblok CE426
2	Gas valve CE425	Bloc gaz CE425	Gruppo gas CE425	Cuerpo de gas CE425	Gasregelblok CE425
3	Gas pipe	Tube gaz	Tubo gas	Tubo de gas	Gaspijp
4	Sealing wire	Fil de plomb (10x)	Filo zincato (10x)	Alambre precinto (10x)	Verzegeldraad (10x)
5	Lead seal	Plomb	Piombino (10x)	Plomo precinto (10x)	Loodje (10x)
6	Covering sheet	CAPUCHON BOITIER GAZ	Coperchio	Chapa de protección	Afdichting
7	Covering sheet	Tôle de protection	Lamierina di protezione	Chapa de protección	Afdekplaat
8	Throttle disc (2,6)	Diaphragme (2,6)	Disco strozzatore (2,6)	Disco de estrangulación (2,6)	Restrictie (2,6)
9	Washer 1" (10x)	Joint 1" (10x)	Guarnizione 1" (10x)	Junta 1" (10x)	Afdichting 1" (10x)
10	Fibre washer 23.9 X 17.2 X 1.5	Joint 3/4" (10x)	Guarnizione 3/4" (10x)	Junta 3/4" (10x)	Afdichting 3/4" (10x)
5	Element of construction	Groupe de construction	Gruppo di costruzione	Grupo de construccion	Montagegroep
1	Expansion vessel 13l	Vase d'expansion 13l	Vaso di espansione 13l	Vaso de expansión 13l	Expansievat 13l
2	Washer 1" (10x)	Joint 1" (10x)	Guarnizione 1" (10x)	Junta 1" (10x)	Afdichting 1" (10x)
3	Globe valve	Robinet	Valvola	Válvula de globo	Ventiel
4	Return pipe	Tube retour chauffage	Tubazione di ritorno	Tubo de retorno	Retourleiding
5	Flow pipe	Tube départ chauffage	Raccordo	Tubo de salida	Aanvoerleiding
6	Flow pipe	Tube départ chauffage	Raccordo	Tubo de salida	Aanvoerleiding
7	Safety relief valve 3bar	Soupape de sécurité 3bar	Valvola sicurezza 3bar	Válvula de sobrepresión 3bar	Veiligheidsklep 3bar
8	Pump	Circulateur	Pompa	Bomba	Pomp
9	Cable	Faisceau	Cablaggio	Cable	Kabel
10	Flow pipe	Tube départ chauffage	Raccordo	Tubo de salida	Aanvoerleiding
11	Screw	Vis	Vite	Tornillo	Schroef
12	Set of washers	Sachet de joints	Set di guarnizioni	Conjunto de juntas	Set pakkingen
6	Element of construction	Groupe de construction	Gruppo di costruzione	Grupo de construccion	Montagegroep

Übersetzungsliste
List of translations

Liste des traductions
Traduzione delle descrizioni

Lista de traducciones
Vertalinglijst

2	Cover	Couvercle	Coperchio	Tapa	Deksel
3	Protective cap (10x)	Capot de protection (10x)	Sigillo (10x)	Capuchón protector (10x)	Beschermkap (10x)
4	Rotary handles	Croisillons	Manopola	Grifo de girar	Schakelknop
5	Shield	Cache	Mascherina	Chapa cuadro	Paneel
6	Grommet (10x)	Bouchon (10x)	Coperchietto (10x)	Tapon (10x)	Doorvoertule (10x)
7	Cover	Couvercle	Coperchio	Tapa	Deksel
8	Screw M4x16 steel phillips pan hd	Vis (10x)	Vite (10x)	Tornillo (10x)	Schroef (10x)
9	EU2D SCHALTUHR	EU2D Schaltuhr			
10	Cover	Couvercle	Coperchio	Tapa	Deksel
11	Manometer	Manomètre	Manometro	Manómetro	Manometer
12	Capillary	Capillaire	Capillare	Tube capilar	Capilair
13	Shield	Cache	Mascherina	Chapa cuadro	Paneel
14	Covering sheet	Couvercle	Coperchio	Chapa de protección	Afdichting
15	Temperature limit	Limiteur de température	Limitatore temperatura	Limitador de temperatura	Temperatuurbegrenzer
16	Switch	Interrupteur	Interruttore	Interruptor	Schakelaar
17	Fixing set	Joint de fixation	Set di fissaggio	Juego piezas de fijacion	Bevestigingsset
18	Printed circuit	Circuit imprimé	Scheda elettronica	Placa de circuito impreso	Print
19	Plug	Graveur	Spina	Anection	Stekker
20	Plug	Graveur	Spina	Anection	Stekker
21	Plug	Graveur	Spina	Anection	Stekker
22	Plug	Graveur	Spina	Anection	Stekker
23	Plug	Graveur	Spina	Anection	Stekker
24	Plug	Graveur	Spina	Anection	Stekker
25	Plug	Graveur	Spina	Anection	Stekker
26	Plug	Graveur	Spina	Anection	Stekker
27	Plug	Graveur	Spina	Anection	Stekker
28	Plug	Graveur	Spina	Anection	Stekker
29	Terminal strip	Bornier	Cablaggio	Regleta de bornes	Klemmenstrook
30	Set of cables	Faisceau	Cablaggio	Conjunto cables	Kabel set
31	Set of cables	Faisceau	Cablaggio	Conjunto cables	Kabel set
32	Interference suppressor	Filtre d'anti-parasitage	Filtro	Filtro antiparasitario	Ontstoringfilter
33	Cable	Faisceau	Cablaggio	Cable	Kabel
34	Printed circuit	Circuit imprimé	Modulo rete	Circuito impreso	Print
35	Terminal	Borne	Morsetto di collegamento	Borne	Afsluitklem
36	Fusing element T2,5A	Fusible T2,5A (10x)	Fusibile T2,5A (10x)	Fusible T2,5A (10x)	Buismeltevligheid T2,5A (10x)
37	Fusing element T1,6A	Fusible T1,6A (10x)	Fusibile T1,6A (10x)	Fusible T1,6A (10x)	Buismeltevligheid T1,6A (10x)
38	Fusing element T0,5A	Fusible T0,5A (10x)	Fusibile T0,5A (10x)	Fusible T0,5A (10x)	Buismeltevligheid T0,5A (10x)
39	Fuse holder (10x)	Support de fusible (10x)	Porta fusibile (10x)	Soporte fusible (10x)	Zekeringhouder (10x)
40	Cable	Faisceau	Cablaggio	Cable	Kabel
41	TA210E	TA210E	TA210E	TA210E	TA210E
42	Code plug (80)	Cl de codage (80)	Spina codifica (80)	Conector codificador (80)	Codeer stekker (80)
43	Set of shafts	Jeu d'axes	Perno	Conjunto de eje	Set assen
44	Spring tappet	Coupelle de ressort	Molla	Varilla de levantamiento del resorte	veerkerk
45	Printed circuit	Circuit imprimé	Modulo base	Circuito impreso	Print
46	Ionisation cable	Câbles d'ionisation	Cablaggio ionizzazione	Conjunto cables de ionización	Ionisatie kabel
47	Flue gas safety device	Spott	Sensore fumi	Dispositivo de control del tiro	Terugslag beveiliging
48	Plug	Graveur	Spina	Anection	Stekker
49	Set of cables	Faisceau	Cablaggio	Conjunto cables	Kabel set
50	Ignition lead	Faisceau d'electrodes	Cavetto accensione	Conductor de alta tensión	Hoogspanningsleiding
51	Cover	Couvercle	Coperchio	Tapa	Deksel
52	Transformer	Transformateur	Trasformatore primario	Transformadores	Transformator
53	Screw (10x)	Vis (10x)	Vite (10x)	Tornillo (10x)	Schroef (10x)
54	Lower housing	Caisson inférieur	Parte inferiore	Parte inferior	Onderdeel
	Temperature sensor	Sonde de temperature	Sensore termometrico	Sensor de temperatura	Temperatuurvoeler
	Flue gas safety device	Contrôle d'évacuation des gaz brûlés	Sensore fumi	Dispositivo de control del tiro	Terugslag beveiliging
	Fusing element set T0,5/T1,6/T2,5/T3,15A	Sachet fusibles T0,5/T1,6/T2,5/T3,15A	Set di fusibili T0,5/T1,6/T2,5/T3,15A	Conjunto de fusible T0,5/T1,6/T2,5/T3,15A	Zekeringset T0,5/T1,6/T2,5/T3,15A

Gerätetypen Types of appliances	Types de chaudières Tipo apparecchi	Tipos de aplicaciones Toesteltypes
Gerat Appliance Chaudière Apparecchio Aparato Toestel	Bestell-Nr. ordering no. numero de commande n° d'ordine número el ordenar bestelnummer	Land Country Pay Paese Paese Land
		Bemerkungen remarks remarques osservazioni observaciones opmerkingen
KNH10-7E23	7 715 030 064	Deutschland
KNH29-7E23	7 715 330 263	Deutschland
KNS12-7E23	7 715 030 065	Deutschland,Litauen,Tschechien,Österreich
KSN12-7E23	7 715 030 060	Deutschland,Polen,Tschechien,Österreich
KSN18-7E23	7 715 230 012	Deutschland,Polen,Tschechien,Österreich
KSN24-7E23	7 715 330 013	Deutschland,Polen,Tschechien,Österreich
KSN30-7E23	7 715 330 260	Deutschland,Polen,Tschechien,Österreich
KSN36-7E23	7 715 330 261	Deutschland,Polen,Tschechien,Österreich
KSN42-7E23	7 715 430 005	Deutschland,Polen,Tschechien,Österreich
KNS42-7E23	7 715 430 006	Deutschland,Tschechien,Ukraine,Österreich
KNS12-7EC23	7 715 030 066	Deutschland,Tschechien,Österreich
KNS18-7E23	7 715 230 016	Deutschland,Tschechien,Österreich
KNS18-7EC23	7 715 230 017	Deutschland,Tschechien,Österreich
KNS24-7E23	7 715 330 017	Deutschland,Tschechien,Österreich
KNS24-7EC23	7 715 330 018	Deutschland,Tschechien,Österreich
KNS30-7E23	7 715 330 264	Deutschland,Tschechien,Österreich
KNS36-7E23	7 715 330 265	Deutschland,Tschechien,Österreich
KSN12-7EC23	7 715 030 061	Deutschland,Tschechien,Österreich
KSN18-7EC23	7 715 230 013	Deutschland,Tschechien,Österreich
KSN24-7EC23	7 715 330 014	Deutschland,Tschechien,Österreich
KNH14-7E23	7 715 130 009	Deutschland,Österreich
KNH19-7E23	7 715 230 014	Deutschland,Österreich
KNH24-7E23	7 715 330 015	Deutschland,Österreich
KS12-7E31	7 715 040 058	Deutschland,Österreich
KS18-7E31	7 715 240 011	Deutschland,Österreich
KS24-7E31	7 715 340 011	Deutschland,Österreich
KS30-7E31	7 715 340 258	Deutschland,Österreich
KS36-7E31	7 715 440 007	Deutschland,Österreich
KS42-7E31	7 715 440 030	Deutschland,Österreich

BOSCH

BBT Thermotechnik GmbH
P.O. Box 1309
D-73243 Wernau/Germany

www.bbt-thermotechnik.de