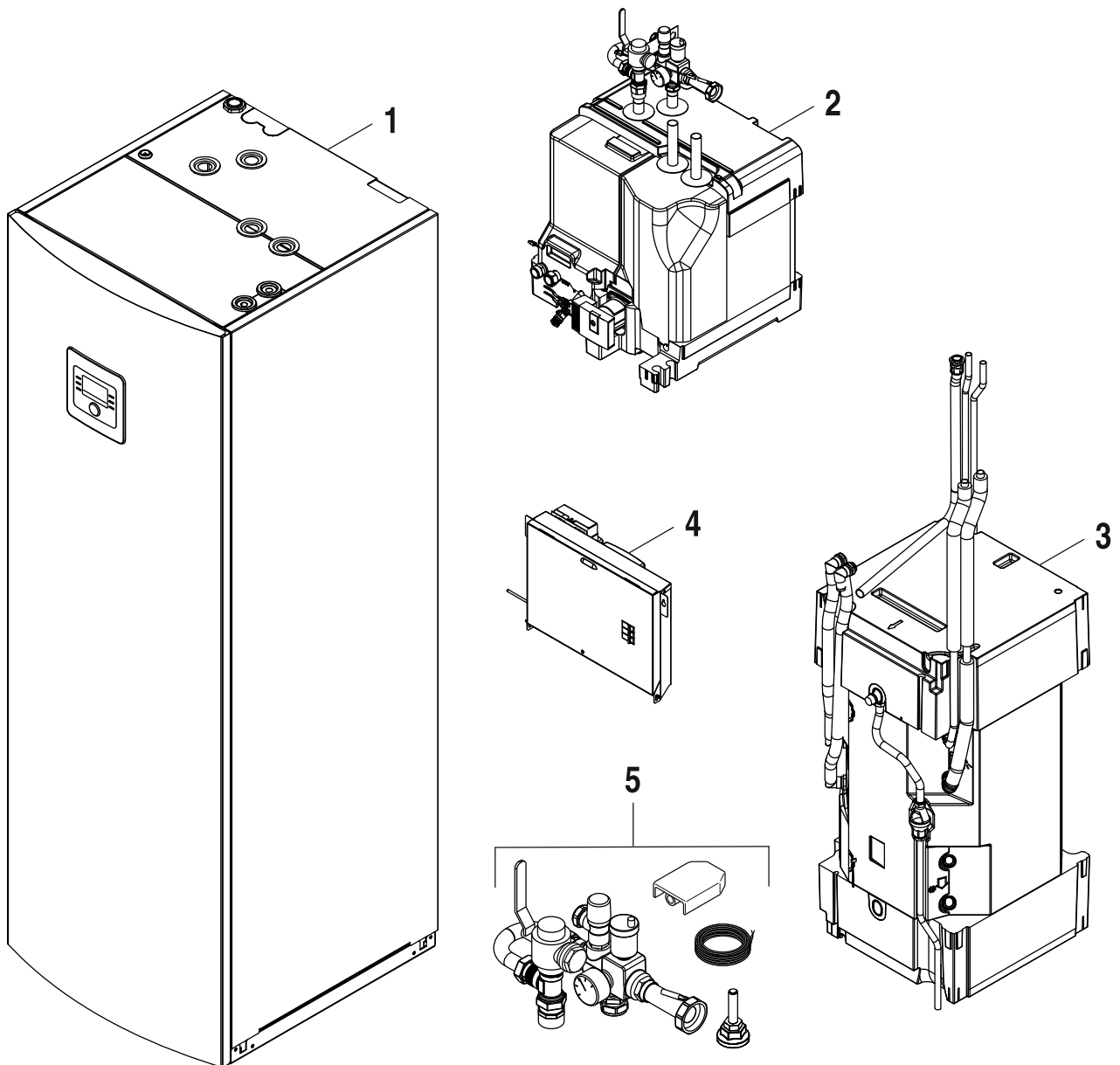


ASM/AMS/ASMS 6/13



8738893511.aa.RO

[de] Wichtige Hinweise zur Installation/Montage

Die Installation/Montage muss durch eine für die Arbeiten zugelassene Fachkraft unter Beachtung der geltenden Vorschriften erfolgen.

[en] Important notes on installation/assembly

The installation/assembly must be carried out by a qualified contractor, following these instructions and in compliance with the applicable regulations.

[fr] Instructions importantes pour l'installation/le montage

L'installation/le montage doit être effectué(e) par un spécialiste qualifié pour les opérations concernées et dans le respect de la présente notice et des prescriptions applicables.

[bg] Важни указания във връзка с инсталацията/монтажа

Инсталацията/монтажът трябва да се извършва от лицензиран за работите специалист в съответствие с настоящото ръководство и с приложимите разпоредби.

[cs] Důležité pokyny k instalaci/montáži

Instalaci/montáž musí při dodržení pokynů uvedených v tomto návodu a platných předpisů provést odborný pracovník s příslušným oprávněním pro tyto práce.

[da] Vigtige anvisninger til installationen/monteringen

Installationen/monteringen skal foretages af en godkendt installatør under overholdelse af denne vejledning og de gældende forskrifter.

[el] Σημαντικές υποδείξεις για την εγκατάσταση/συναρμολόγηση

Η εγκατάσταση/τοποθέτηση πρέπει να ανατίθεται σε εκπαιδευμένο για τις συγκεκριμένες εργασίες τεχνικό προσωπικό με τήρηση αυτών των οδηγιών καθώς και των σχετικών προδιαγραφών.

[es] Indicaciones importantes para instalación/montaje

La instalación/el montaje debe realizarla personal especializado que esté autorizado para realizar estos trabajos y que tenga en cuenta estas instrucciones y la normativa vigente.

[et] Olulised juhised paigaldamiseks/montaažiks

Paigaldamist/montaaži tohib läbi viia vaid selleks volitusi omav spetsialist, arvestades kehtivaid nõudeid.

[nl-BE] Belangrijke aanwijzingen betreffende de installatie/montage

De installatie/montage moet worden uitgevoerd door een voor de werkzaamheden geautoriseerde installateur rekening houdend met deze handleiding en de geldende voorschriften.

[fi] Tärkeitä asennus- ja kokoonpano-ohjeita

Näihin töihin hyväksytyin ammattiasentajan pitää suorittaa asennus- ja kokoonpanotyöt voimassa olevien määräysten mukaisesti.

[hu] Fontos tudnivalók az installáláshoz/szereléshez

A telepítést/szerelést egy, a munkálatokra felhatalmazott szakembernek kell végeznie, jelen utasítás és az érvényes előírások figyelembevételével.

[it] Avvertenze importanti per l'installazione/il montaggio

L'installazione/il montaggio deve aver luogo ad opera di una ditta specializzata ed autorizzata in osservanza di queste istruzioni e delle direttive vigenti.

[ka] მნიშვნელოვანი მითითებები ინსტალაციისთვის/მონტაჟისთვის

ინსტალაცია/მონტაჟი უნდა განხორციელდეს სამუშაოებისთვის დაშვებული კვალიფიციური პერსონალის მიერ, მოქმედი განაწესის დაცვით.

[lt] Svarbios instaliavimo ir (arba) montavimo nuorodos

Instaliavimo / montavimo darbus, laikydamiės šios instrukcijos reikalavimų ir galiojančių taisyklių, privalo atlikti šioms darbams įgalioti specialistai.

[lv] Svarīgi norādījumi par iekārtas uzstādīšanu / montāžu

Uzstādīšanu/montāžu jāveic atbilstošajiem darbiem sertificētam speciālistam, ievērojot šo instrukciju un spēkā esošos noteikumus.

[nl] Belangrijke aanwijzingen betreffende de installatie/montage

De installatie/montage moet door een erkend installateur volgens de geldende voorschriften worden uitgevoerd.

[no] Viktig informasjon om installasjon/montering

Installasjonen/monteringen skal gjennomføres av autoriserte installatører, og installasjonsanvisningen samt gjeldende forskrifter skal følges.

[pl] Ważne wskazówki dotyczące instalacji/montażu

Instalację/montaż powinien wykonać specjalista uprawniony do tego typu prac z uwzględnieniem informacji podanych w niniejszej instrukcji oraz aktualnie obowiązujących przepisów.

[pt] Indicações importantes relativas à instalação/montagem

A instalação/montagem deve ser efectuada por um técnico autorizado para os trabalhos, respeitando este manual e as prescrições válidas.

[ro] Indicații importante privind instalarea/montajul

Instalarea/montajul trebuie realizate de către un specialist autorizat pentru lucrările respective, respectându-se prezentele instrucțiuni și prescripțiile valabile.

[ru] Важные указания по подключению/монтажу

Подключение/монтаж должны выполнять только специалисты, имеющие допуск к выполнению таких работ, при соблюдении требований этой инструкции и действующих норм и правил.

[sk] Dôležité pokyny týkajúce sa inštalácie/montáže

Inštaláciu/montáž musí vykonať odborný personál, ktorý má oprávnenie pre výkon týchto prác, pričom musí dodržiavať pokyny uvedené v tomto návode a platné predpisy.

[sl] Pomembni napotki za namestitvev/montažo

Inštalacija/montažo lahko izvede samo pooblaščen strokovnjak ob upoštevanju teh navodil in veljavnih predpisov.

[sr] Važna uputstva za ugradnju i montažu

Ovu instalaciju/montažu moraju da obave stručna lica koja su ovlašćena za obavljanje takvih radova u skladu sa ovim uputstvom i važećim propisima.

[sv] Viktiga anvisningar för installation/montering

Installationen/monteringen måste utföras av en behörig och tekniskt utbildad person enligt denna anvisning samt gällande föreskrifter.

[tr] Kurulum/Montaj ile ilgili önemli uyarılar

Kurulum/montaj, bu çalışmalarını yapmasına müsaade edilen uzman kişiler tarafından işbu kılavuz ve geçerli yönetmelikler dikkate alınarak yapılmalıdır.

[uk] Важливі вказівки щодо установки/монтажу

Встановлення/монтаж повинні виконувати фахівці, що допущені до виконання таких робіт, із дотриманням цієї інструкції та діючих приписів.

[zh] 安装方面的重要提示

安装和组装工作必须由经过许可的专业人员进行，同时必须遵守本说明书和现行法规的相关要求

[ar] ملاحظات هامة للتركيب/التجميع

يجب أن يتم التركيب/التجميع من قبل متخصص مصرح له بالعمل، مع مراعاة اللوائح السارية.

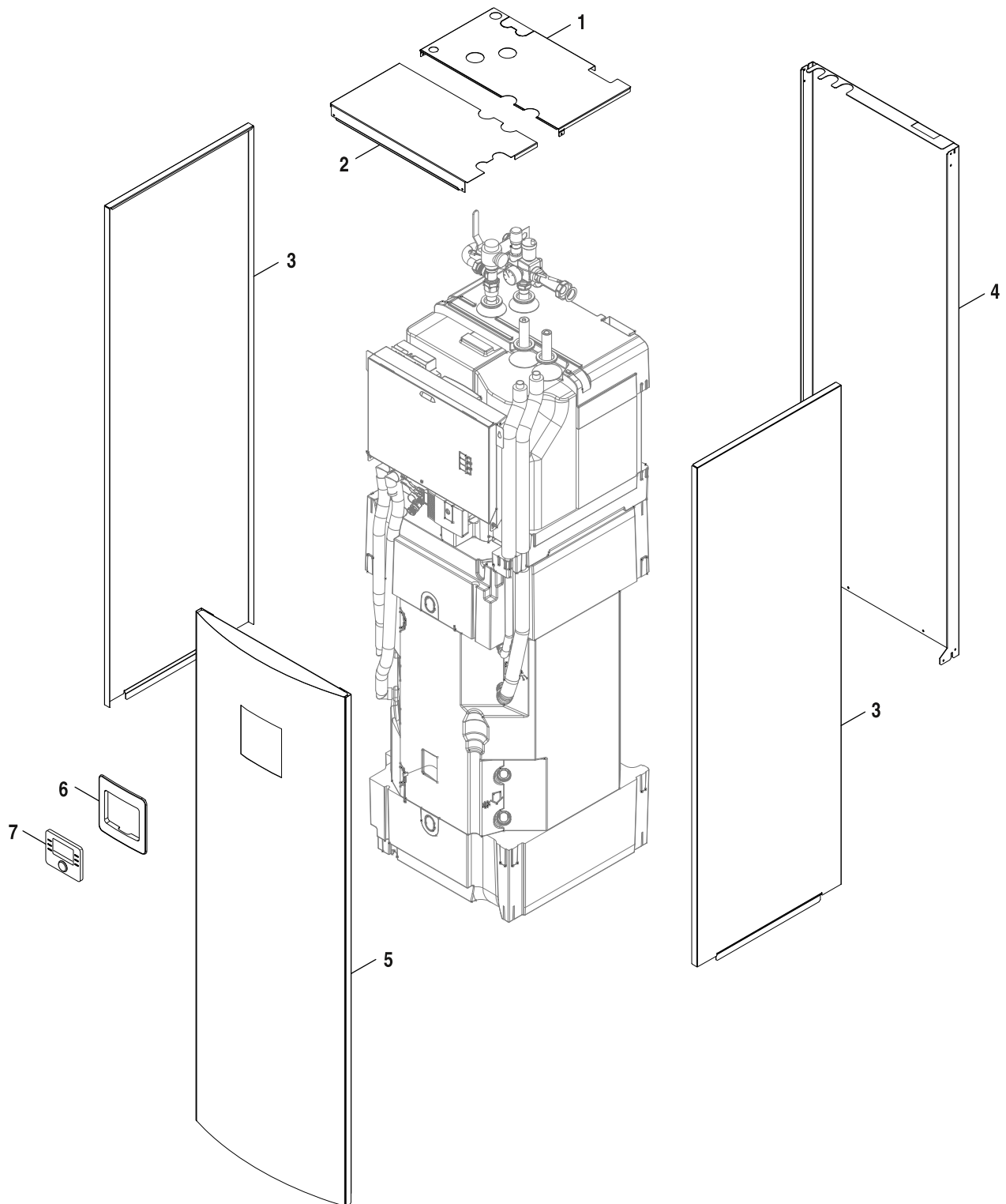
[fa] تذکرات مهم درباره نصب/مونتاژ

نصب/مونتاژ باید توسط فردی حرفه ای که مجاز به انجام این کار است، و همچنین با توجه کامل به مقررات مربوطه انجام شود.

Spare parts list
Ersatzteilliste

Lista de repuestos
Catálogo de peças de substituição

Liste des pièces de rechange



8738893510.aa.RO

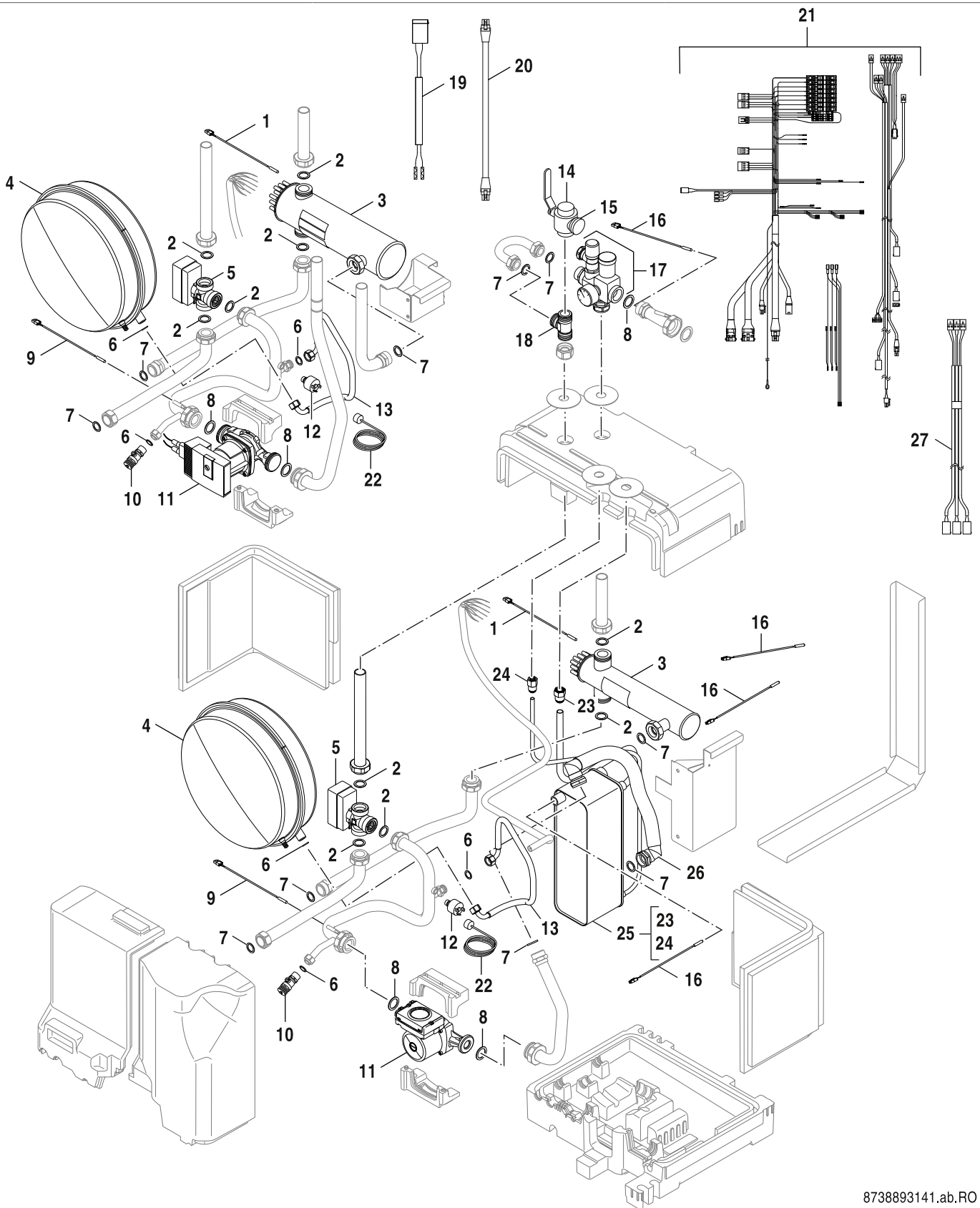
1
casing
Verkleidung
revestimiento
revestimento
habillage

ASM/AMS/ASMS 6/13

Spare parts list
Ersatzteilliste

Lista de repuestos
Catálogo de peças de substituição

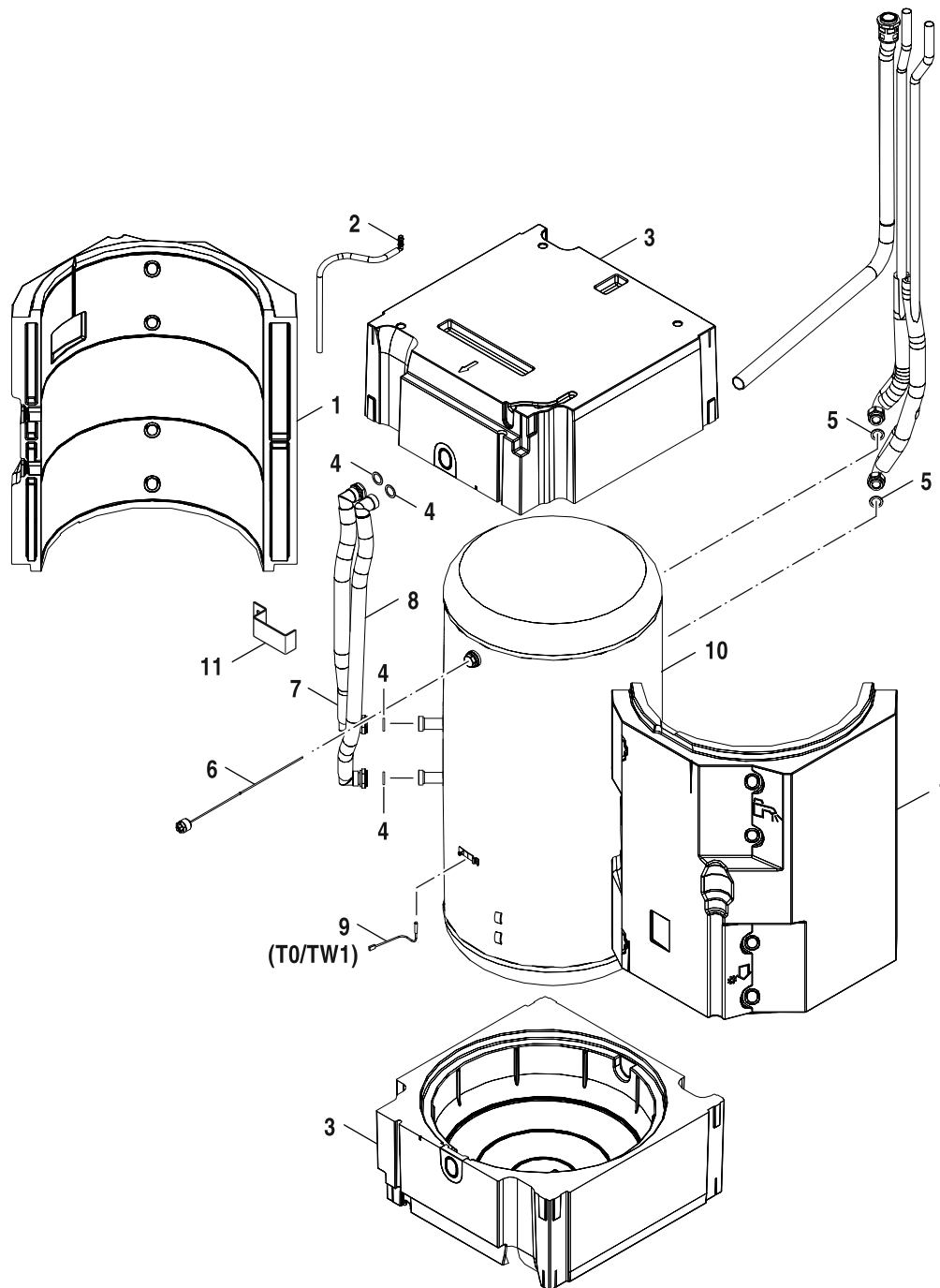
Liste des pièces de rechange



8738893141.ab.RO

2
heat exchanger
Wärmeblock
bloque térmico
bloco térmico
échangeur thermique

ASM/AMS/ASMS 6/13

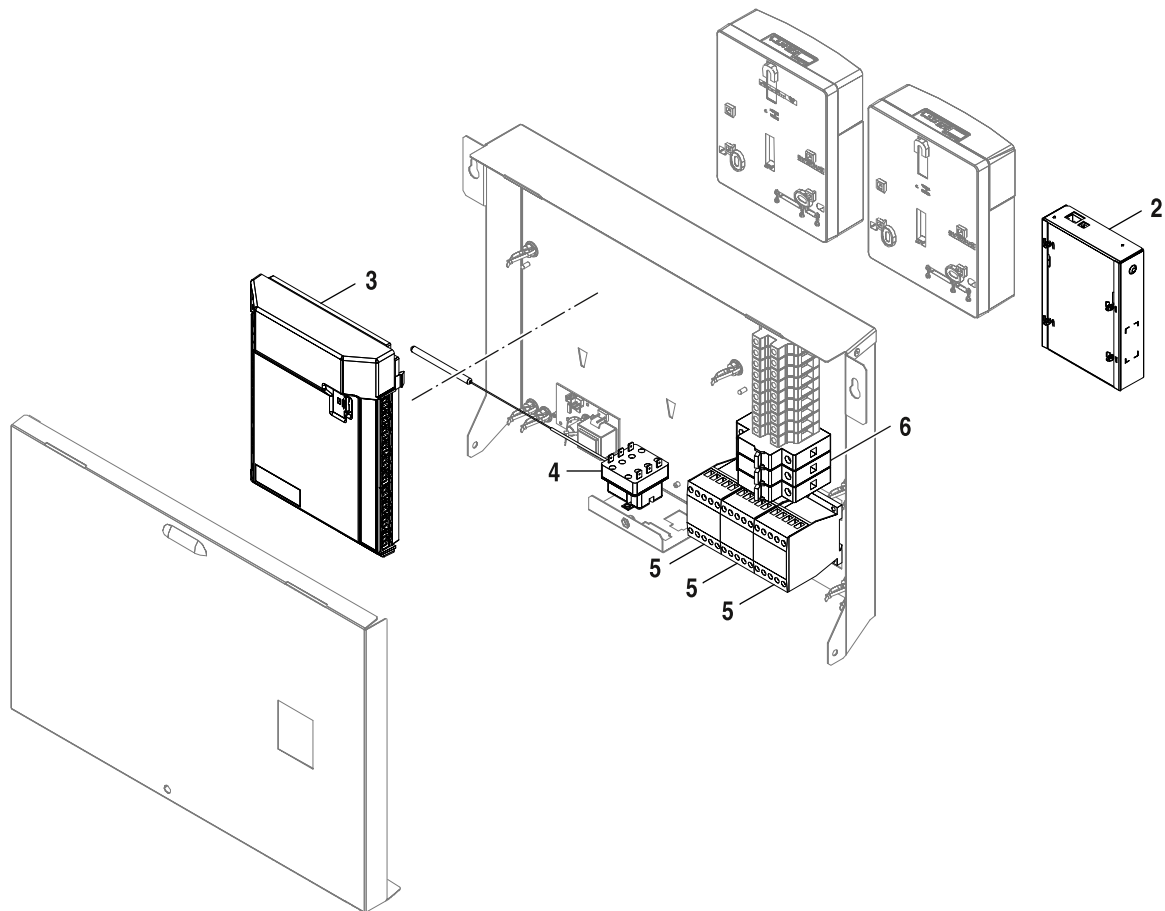


8738892867.ad.RO

3

cylinder
Speicher
accumulador
acumulador
ballon

ASM/AMS/ASMS 6/13

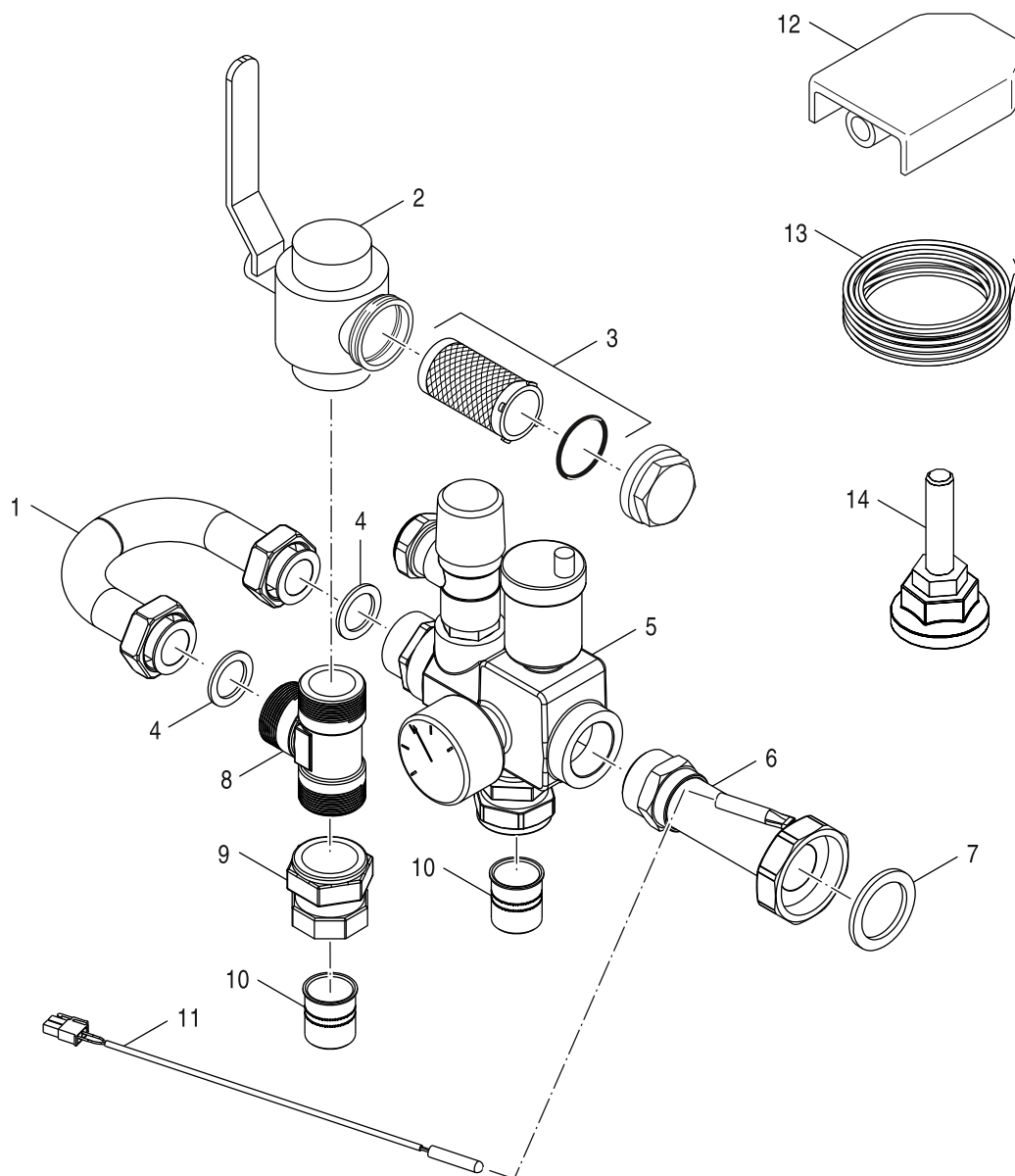


8738892870.ab.RO

4

control
Steuerung
mando de programa
comando
commande

ASM/AMS/ASMS 6/13



8738892928.aa.RO

5

accessories
Zubehör
acessorios
acessórios
accessoire

ASM/AMS/ASMS 6/13

List of translations Übersetzungsliste		Lista de traducciones Lista das traduções		Liste des traductions	
Pos	Beschreibung	Descripción	Descrição	Denomination	
1	Baugruppe	Grupo de construccion	Elemento da construção	Groupe de construction	
1	Abdeckung oben hinten	Recubrimiento superior trasero	cobertura em cima atrás	couvercle haut arrière	
2	Abdeckung oben vorne	Recubrimiento superior delantero	cobertura em cima à frente	couvercle haut avant	
3	Seitenteil	Parte lateral	peça lateral	élément latéral	
4	Rückwand	Pared trasera	painel traseira	panneau arrière	
5	Vorderwand	Pared delantero	painel dianteiro	panneau avant	
6	Blende NSC HPC400 Bo AW/LW	Bastidor NSC HPC400 Bo AW/LW	estrutura NSC HPC400 Bo AW/LW	cadre-support NSC HPC400 Bo AW/LW	
6	Blende HPC410 Bo AW/LW		Painel HPC410 Bo AW/LW	Fascia HPC410 Bo AW/LW	
7	Bedienfeld HPC410	Cuadro de maniobra HPC410	Painel de controlo HPC410	Tableau de commande HPC410	
7	Bedienfeld HPC410 + Blende Bo/AW/LW	Cuadro maniobra HPC410+Diafrag. Bo/AW/LW	Painel controlo HPC410 + Painel Bo/AW/LW	Tableau commande HPC410 + Cache Bo/AW/LW	
	Drehknopf	Botón rotativo	Manipulo	Bouton de réglage	
	Montage-Set Verkleidung innen	conjunto de montagem revestimento intern	montageset toestelmantel,mantel binnen	kit de montage habillage intérieur	
2	Baugruppe	Grupo de construccion	Elemento da construção	Groupe de construction	
1	Temperaturfühler NTC10 1000mm R40 molex	Sensor de temperatura NTC10 1000mm R40 m	Sensor temp NTC10 1000mm R40 molex	Sonde de température NTC10 1000mm R40 mo	
2	Dichtung 39x30x2 (10x)	Junta 39x30x2 (10x)	vedação 39x30x2 (10x)	joint 39x30x2 (10x)	
3	Elektrischer Zuheizer 9kW	Calefacción eléctrica 9kW	aquecedor elétrico 9kW	chauffage d'appoint électrique 9kW	
4	Ausdehnungsgefäß 14l, 0,8bar	Vaso de expansión 14l, 0,8bar	vaso de expansão 14l, 0,8bar	vase d'expansion 14l, 0,8bar	
5	3-Wege-Ventil	Válvula de 3 vías	válvula de 3 vias	vanne à 3 voies	
6	Dichtung 18x13x2 (10x)	Junta 18x13x2 (10x)	vedação 18x13x2 (10x)	joint 18x13x2 (10x)	
7	Dichtung 30x21x2 (10x)	Junta 30x21x2 (10x)	Vedante 30x21x2 (10x)	JOINT POMPES AWM 30x21x2 (10x)	
8	Dichtung EPDM 44x32x3 (10x)	Junta EPDM 44x32x3 (10x)	Anilha de vedação EPDM 44x32x3 (10x)	JOINT POUR WPS 44x32x3 (10x)	
9	Temperaturfühler 200 mm, 10 kOhm	Sensor de temperatura 200 mm, 10 kOhm	sensor da temperatura 200 mm, 10 kOhm	sonde de température 200 mm, 10 kOhm	
10	Entleerhahn G1/2	Llave de vaciado G1/2	válvula de drenagem G1/2	robinet de vidange G1/2	
11	Pumpe UPM2 75 180 PWM	Bomba UPM2 75 180 PW M	bomba UPM2 75 180 PWM	pompe UPM2 75 180 PWM	
11	Pumpe Stratos Para 25/1-11 180 PWM	Bomba Stratos Para 25/1-11 180 PW M	Bomba Stratos Para 25/1-11 180 PWM	Pompe Stratos Para 25/1-11 180 PWM	
12	Druckschalter PC G1/4"	Presostato PC G1/4	pressóstato PC G1/4"	contact à pression PC G1/4"	
13	Schlauch G1/2" 596mm	Manguera G1/2" 596mm	mangueira G1/2" 596mm	tuyau G1/2" 596mm	
14	Filter Kugelhahn DN25	Filtro válvula de esfera DN25	Válvula Filtro DN25	filtre robinet à boisseau sphérique DN25	
15	Wassersieb DN25	Filtro de agua DN25	Restritor DN25	filtre eau DN25	
16	Temperaturfühler NTC10 1000mm R40 molex	Sensor de temperatura NTC10 1000mm R40 m	Sensor temp NTC10 1000mm R40 molex	Sonde de température NTC10 1000mm R40 mo	
17	Sicherheitsgruppe G1"2,5 bar	Grupo de seguridad G1"2,5 bar	Módulo de segurança G1"2,5 bar	Groupe de sécurité G1"2,5 bar	
18	T-Stück G 1"	Pieza en T G 1	peça em T G 1"	raccord en T G 1"	

List of translations Übersetzungsliste		Lista de traducciones Lista das traduções		Liste des traductions	
Pos	Beschreibung	Descripción	Descrição	Denomination	
19	Kabel 100mm HMI-CUHP	Cables 100mm HMI-CUHP	cabo 100mm HMI-CUHP	câble 100mm HMI-CUHP	
20	Kabelbaum 3-Wege-Ventil 900mm	Mazo de cables 3 vías 900mm	Cablagem 3 vías 900mm	Faisceau 3 voies 900mm	
21	Kabelbaum IDU 9kW	Mazo de cables IDU 9kW	cablagem IDU 9kW	faisceau de câbles IDU 9kW	
21	Kabelbaum IDU 9kW V2	Mazo de cables IDU 9kW V2	cablagem IDU 9kW V2	faisceau de câbles IDU 9kW V2	
22	Kabel Druckfühler 1000mm	Cables sonda de presión 1000mm	sensor da pressão 1000mm	câble capteur de pression 1000mm	
23	Verschraubung	Unión roscada	união roscada	raccord sonde sanitaire	
24	Verschraubung	Unión roscada	união roscada	raccord sonde sanitaire	
25	Wärmetauscher m. Rohrleitung	Intercambiador de calor	Permutador de calor	Échangeur de chaleur (petit) avec tuyau	
26	Schlauch Zirkulationspumpe	Manguera bomba de recirculación	mangueira bomba de recirculação	tuyau pompe de bouclage	
27	Kabelbaum	Mazo de cables	cablagem	faisceau de câbles	
	Stecker Set	Enchufe	Conj plugs SP	Connecteur set	
3	Baugruppe	Grupo de construccion	Elemento da construção	Groupe de construction	
1	Isolierung seitlich	Aislamiento lateral	isolamento lateral	isolation côté	
2	Schlauch 14x10 L=1500	Manguera 14x10 L=1500	mangueira 14x10 L=1500	tuyau 14x10 L=1500	
3	Isolierung oben/unten	Aislamiento arriba/debajo	isolamento em cima/em baixo	isolation haut/bas	
3	Isolierung oben/unten Solar	Aislamiento arriba/debajo Solar	isolamento em cima/em baixo Solar	isolation haut/bas Solar	
4	Dichtung 30x21x2 (10x)	Junta 30x21x2 (10x)	Vedante 30x21x2 (10x)	JOINT POMPES AWM 30x21x2 (10x)	
5	Dichtung 3/4" 24x15x2 (10x)	Junta 3/4" 24 x 15 x 2 (10x)	Vedante 3/4" 24 x 15 x 2 (10x)	JOINT VASE EXPANS AWM 3/4" 24X15X2(10x)	
6	Elektrische Anode	Acc. Kit Anodo	Ânodo	anode externe	
7	Schlauch G1" 647mm	Manguera G1" 647mm	mangueira G1" 647mm	tuyau G1" 647mm	
8	Schlauch G1" 810mm	Manguera G1" 810mm	mangueira G1" 810mm	tuyau G1" 810mm	
9	Temperaturfühler NTC RD 6,0 12K 6000mm	Sensor temperatura NTC RD 6,0 12K 6000mm	Sensor temperatura NTC RD 6,0 12K 6000mm	Kit capteurs NTC RD 6,0 12K 6000 emballé	
10	Speicher 180 l	Acumulador 180 l	acumulador 180 l	ballon 180 l	
10	Solarspeicher 180 l	Acumulador solar 180 l	acumulador solar 180 l	ballon solaire 180 l	
11	Halter	Soporte	Suporte	Support	
4	Baugruppe	Grupo de construccion	Elemento da construção	Groupe de construction	
2	IP-Modul CUHP SP	IP-Módulo CUHP SP	Módulo IP SP	IP-Modul CUHP SP	
3	Steuereinheit CUHP AW Bosch v1.13	Placa electrónica CUHP Bo/ELM IDU V1.13	PCB CUHP Bo/Ju/ELM IDU V1.13	Carte circuit imprimé CUHP IDU V1.13	
4	Temperaturbegrenzer	Limitador de temperatura	Limitador de temperatura	Limiteur de temperature	
5	Relais 9A	Relé 9A	Relé 9A	RELAIS 9A	
6	LS-Schalter PLS6-C13/3	Interruptor LS PLS6-C13/3	disjuntor PLS6-C13/3	disjoncteur PLS6-C13/3	
	Deckel Steuereinheit	Tapa	Tampa	Couvercle	

List of translations Übersetzungsliste		Lista de traducciones Lista das traduções		Liste des traductions	
Pos	Beschreibung	Descripción	Descrição	Denomination	
5	Baugruppe	Grupo de construccion	Elemento da construção	Groupe de construction	
1	Rohr Bypass ASM	Conducto de bypass	tubo de bypass	tube by-pass	
2	Filter Kugelhahn DN25	Filtro válvula de esfera DN25	Válvula Filtro DN25	filtre robinet à boisseau sphérique DN25	
3	Wassersieb DN25	Filtro de agua DN25	Restritor DN25	filtre eau DN25	
4	Dichtung EPDM 44x32x3 (10x)	Junta EPDM 44x32x3 (10x)	Anilha de vedação EPDM 44x32x3 (10x)	JOINT POUR WPS 44x32x3 (10x)	
5	Sicherheitsgruppe G1"2,5 bar	Grupo de seguridad G1"2,5 bar	Módulo de segurança G1"2,5 bar	Groupe de sécurité G1"2,5 bar	
6	Rohr f. Pumpe Sicherheitsgruppe	Tubería de conexión	tubo de ligação	tuyau de raccordement	
7	Dichtung 30x21x2 (10x)	Junta 30x21x2 (10x)	Vedante 30x21x2 (10x)	JOINT POMPES AWM 30x21x2 (10x)	
8	T-Stück G 1"	Pieza en T G 1	peça em T G 1"	raccord en T G 1"	
9	Klemmring Kupplung	Anillo de unión	anel de fixação	Accouplement à sertir	
10	Hülse 28mm	Manguito 28mm	carreto 28mm	douille 28mm	
11	Temperaturfühler 200 mm, 10 kOhm	Sensor de temperatura 200 mm, 10 kOhm	sensor da temperatura 200 mm, 10 kOhm	sonde de température 200 mm, 10 kOhm	
12	Außentemperaturfühler 4,7K	Sonda de temperatura exterior 4,7K	Sensor temp outdoor	Sonde de température extérieure 4,7K	
13	Kabel Molex 4m	Cables Molex 4m	Cabo 4m SP	câble Molex 4m	
14	Stellfuss M10x35	Pie	Parafuso de nivelamento	PIED M10x35	
	Zubehör Set komplett	Accesorios	Acessórios	Accessoire	

Types of appliances Gerätetypen	Tipos de aplicaciones Tipos de dispositivos	Types de chaudières	Remarks Bemerkungen Observaciones Observações Remarques
Appliance Gerät Aparato Aparelho Chaudière	Ordering no. Bestell-Nr. Número el ordenar N° de pedido Numéro de commande	Country Land Paese Pais Pays	
ASM 13	8 738 206 279	Austria,Belgium,Germany,Luxembourg	
ASM 6	8 738 206 277	Austria,Belgium,Germany,Luxembourg	
ASMS 13	8 738 206 280	Austria,Belgium,Germany,Luxembourg	
ASMS 6	8 738 206 278	Austria,Belgium,Germany,Luxembourg	
AMS 6	8 738 208 805	Poland	
ASMS 13	8 738 208 807	Poland	
ASMS 13	8 738 208 808	Poland	
ASMS 6	8 738 208 806	Poland	
AMS 6	8 738 208 711	Portugal,Spain	
ASMS 13	8 738 208 714	Portugal,Spain	
ASMS 6	8 738 208 712	Portugal,Spain	
AMS 13	8 738 208 713	Spain	



Bosch Thermotechnik GmbH
Junkersstr. 20-24
D-73249 Wernau / Germany