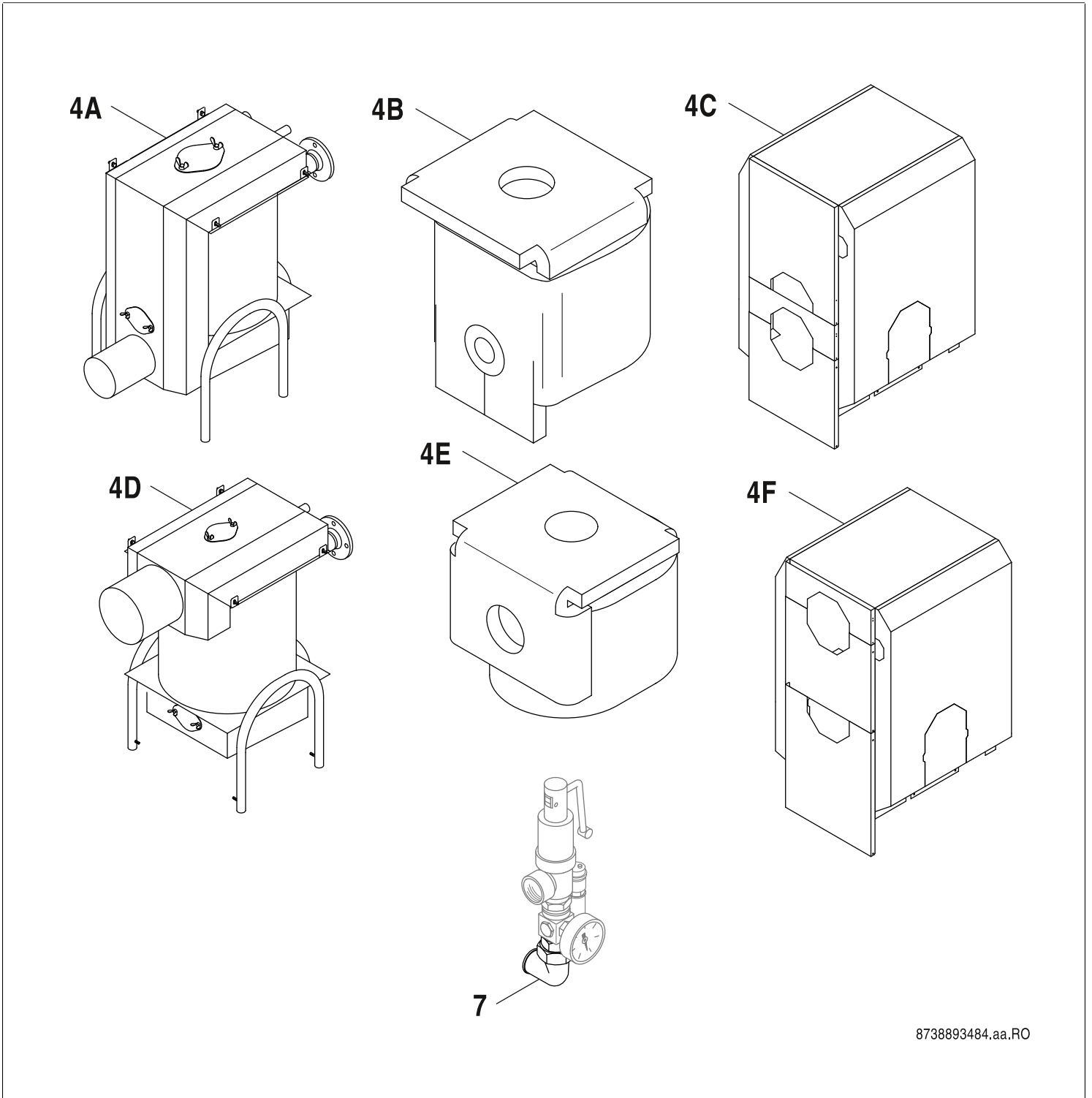


Brennwert-Abgaswärmetauscher WT60



8738893484.aa.RO

[de] Wichtige Hinweise zur Installation/Montage

Die Installation/Montage muss durch eine für die Arbeiten zugelassene Fachkraft unter Beachtung der geltenden Vorschriften erfolgen.

[en] Important notes on installation/assembly

The installation/assembly must be carried out by a qualified contractor, following these instructions and in compliance with the applicable regulations.

[fr] Instructions importantes pour l'installation/le montage

L'installation/le montage doit être effectué(e) par un spécialiste qualifié pour les opérations concernées et dans le respect de la présente notice et des prescriptions applicables.

[bg] Важни указания във връзка с инсталацията/монтажа

Инсталацията/монтажът трябва да се извършва от лицензиран за работите специалист в съответствие с настоящото ръководство и с приложимите разпоредби.

[cs] Důležité pokyny k instalaci/montáži

Instalaci/montáž musí při dodržení pokynů uvedených v tomto návodu a platných předpisů provést odborný pracovník s příslušným oprávněním pro tyto práce.

[da] Vigtige anvisninger til installationen/monteringen

Installationen/monteringen skal foretages af en godkendt installatør under overholdelse af denne vejledning og de gældende forskrifter.

[el] Σημαντικές υποδείξεις για την εγκατάσταση/συναρμολόγηση

Η εγκατάσταση/τοποθέτηση πρέπει να ανατίθεται σε εκπαιδευμένο για τις συγκεκριμένες εργασίες τεχνικό προσωπικό με τήρηση αυτών των οδηγιών καθώς και των σχετικών προδιαγραφών.

[es] Indicaciones importantes para instalación/montaje

La instalación/el montaje debe realizarla personal especializado que esté autorizado para realizar estos trabajos y que tenga en cuenta estas instrucciones y la normativa vigente.

[et] Olulised juhised paigaldamiseks/montaažiks

Paigaldamist/montaaži tohib läbi viia vaid selleks volitusi omav spetsialist, arvestades kehtivaid nõudeid.

[nl-BE] Belangrijke aanwijzingen betreffende de installatie/montage

De installatie/montage moet worden uitgevoerd door een voor de werkzaamheden geautoriseerde installateur rekening houdend met deze handleiding en de geldende voorschriften.

[fi] Tärkeitä asennus- ja kokoonpano-ohjeita

Näihin töihin hyväksytyyn ammattiasentajan pitää suorittaa asennus- ja kokoonpanotyöt voimassa olevien määräysten mukaisesti.

[hr] Važne upute za Instalaciju/Montažu

Instalacija/montaža mora biti izvedena od strane kvalificiranog stručnog osoblja, poštujući ove Upute i u skladu sa važećim propisima.

[hu] Fontos tudnivalók az installáláshoz/szereléshez

A telepítés/szerelés egy, a munkálatokra felhatalmazott szakemberek kell végeznie, jelen utasítás és az érvényes előírások figyelembevételével.

[it] Avvertenze importanti per l'installazione/il montaggio

L'installazione/il montaggio deve aver luogo ad opera di una ditta specializzata ed autorizzata in osservanza di queste istruzioni e delle direttive vigenti.

[ka] მნიშვნელოვანი მითითებები ინსტალაციისთვის/მონტაჟისთვის

ინსტალაცია/მონტაჟი უნდა განხორციელდეს სამუშაოებისთვის დაშვებული კვალიფიციური პერსონალის მიერ, მოქმედი განაწესის დაცვით.

[lt] Svarbios instaliavimo ir (arba) montavimo nuorodos

Instaliavimo/montavimo darbus, laikydamiesi šios instrukcijos reikalavimų ir galiojančių taisyklių, privalo atlikti šioms darbams įgalioti specialistai.

[sq] Shënime të rëndësishme për instalimin/montimin

Instalimi/montimi duhet të bëhet nga një kontraktues i kualifikuar, duke ndjekur këto udhëzime dhe në përputhje me rregulloret në fuqi.

[lv] Svarīgi norādījumi par iekārtas uzstādīšanu / montāžu

Uzstādīšanu/montāžu jāveic atbilstošajiem darbiem sertificētam speciālistam, ievērojot šo instrukciju un spēkā esošos noteikumus.

[nl] Belangrijke aanwijzingen betreffende de installatie/montage

De installatie/montage moet door een erkend installateur volgens de geldende voorschriften worden uitgevoerd.

[no] Viktig informasjon om installasjon/montering

Installasjonen/monteringen skal gjennomføres av autoriserte installatører, og installasjonsanvisningen samt gjeldende forskrifter skal følges.

[pl] Ważne wskazówki dotyczące instalacji/montażu

Instalację/montaż powinien wykonać specjalista uprawniony do tego typu prac z uwzględnieniem informacji podanych w niniejszej instrukcji oraz aktualnie obowiązujących przepisów.

[pt] Indicações importantes relativas à instalação/montagem

A instalação/montagem deve ser efectuada por um técnico autorizado para os trabalhos, respeitando este manual e as prescrições válidas.

[ro] Indicații importante privind instalarea/montajul

Instalarea/montajul trebuie realizate de către un specialist autorizat pentru lucrările respective, respectându-se prezentele instrucțiuni și prescripțiile valabile.

[ru] Важные указания по подключению/монтажу

Подключение/монтаж должны выполнять только специалисты, имеющие допуск к выполнению таких работ, при соблюдении требований этой инструкции и действующих норм и правил.

[sk] Dôležité pokyny týkajúce sa inštalácie/montáže

Inštaláciu/montáž musí vykonať odborný personál, ktorý má oprávnenie pre výkon týchto prác, pričom musí dodržiavať pokyny uvedené v tomto návode a platné predpisy.

[sl] Pomembni napotki za namestitvev/montažo

Inštalacijo/montažo lahko izvede samo pooblaščen strokovnjak ob upoštevanju teh navodil in veljavnih predpisov.

[sr] Važna uputstva za ugradnju i montažu

Ovu instalaciju/montažu moraju da obave stručna lica koja su ovlašćena za obavljanje takvih radova u skladu sa ovim uputstvom i važećim propisima.

[sv] Viktiga anvisningar för installation/montering

Installationen/monteringen måste utföras av en behörig och tekniskt utbildad person enligt denna anvisning samt gällande föreskrifter.

[tr] Kurulum/Montaj ile ilgili önemli uyarılar

Kurulum/montaj, bu çalışmaları yapmasına müsaade edilen uzman kişiler tarafından işbu kılavuz ve geçerli yönetmelikler dikkate alınarak yapılmalıdır.

[uk] Важливі вказівки щодо установки/монтажу

Встановлення/монтаж повинні виконувати фахівці, що допущені до виконання таких робіт, із дотриманням цієї інструкції та діючих приписів.

[zh] 安装方面的重要提示

安装和组装工作必须由经过许可的专业人员进行，同时必须遵守本说明书和现行法规的相关要求

[ar] ملاحظات هامة للتثبيت/التجميع

يجب أن يتم التثبيت/التجميع من قبل متخصص مصرح له بالعمل، مع مراعاة اللوائح السارية.

[fa] تذکرات مهم درباره نصب/مونتاژ

نصب/مونتاژ باید توسط فردی حرفه ای که مجاز به انجام این کار است، و همچنین با توجه کامل به مقررات مربوطه انجام شود.

[az] Quraşdırılma

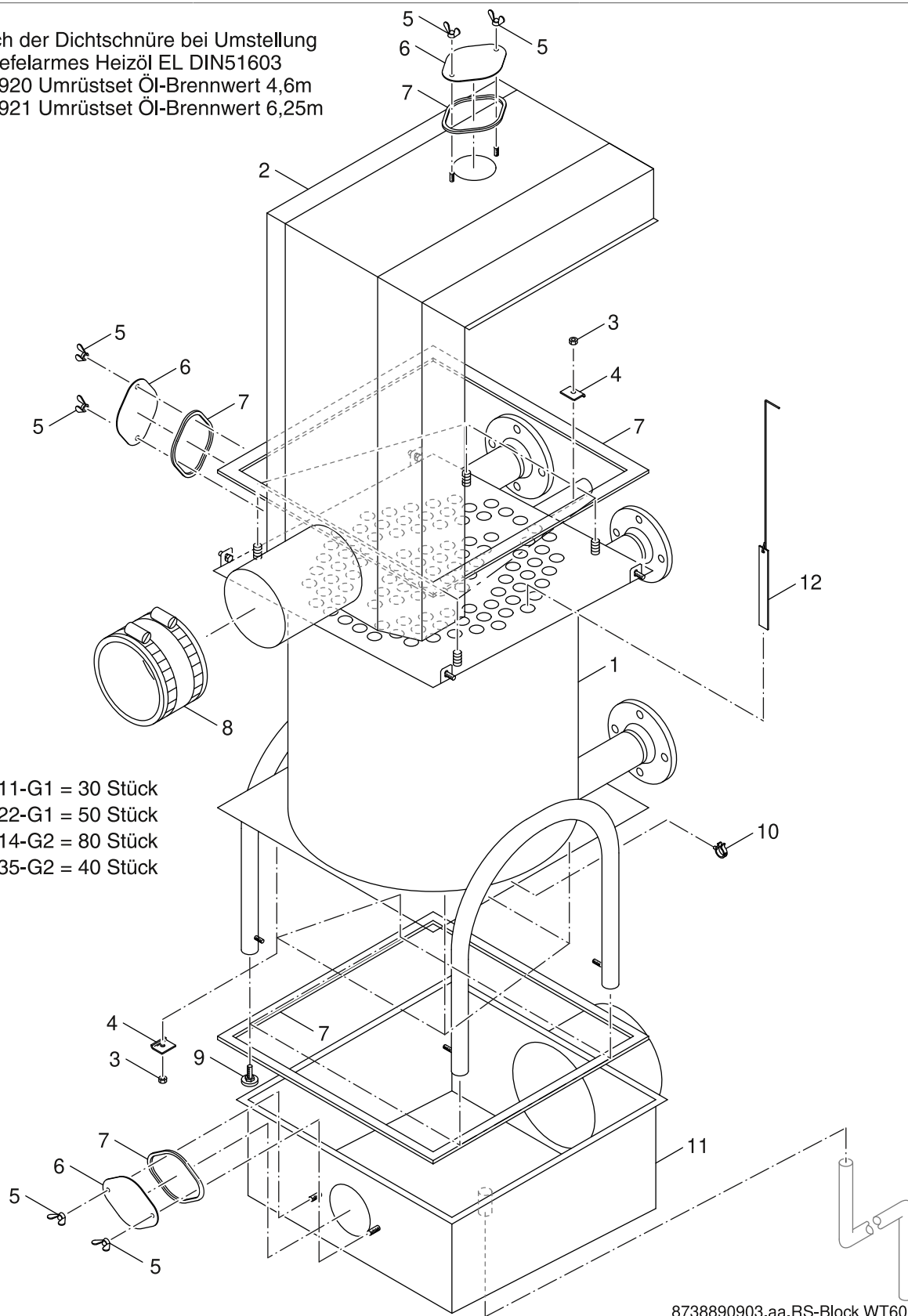
Quraşdırılma işinin yerinə yetirilməsi səlahiyyətli bir mütəxəssis tərəfindən və müvafiq qaydalara uyğun olaraq aparılmalıdır.

Ersatzteilliste
Spare parts list

Liste des pièces de rechange
Lista parti di ricambio

Onderdelenlijst
Lista de repuestos

7 — Austausch der Dichtschnüre bei Umstellung
auf schwefelarmes Heizöl EL DIN51603
7747024920 Umrüstset Öl-Brennwert 4,6m
7747024921 Umrüstset Öl-Brennwert 6,25m



8738890903.aa.RS-Block WT60G

Wärmetauscher WT 60G
Heat exchanger WT 60G
Echangeur de chaleur WT 60G
Scambiatore di calore WT 60G
Warmtewisselaar WT 60G
Intercambiador de calor WT 60G

Brennwert-Abgaswärmetauscher
WT60

4A

Pos	Bezeichnung Description Dénomination Descrizioni Benaming Descripción		WT 60-3-5 G2	WT60-11 G1	WT60-11-G1	WT60-14 G2	WT60-14-G2	WT60-2-S1	WT60-2-S1-AS	WT60-22 G1	WT60-22-G1	WT60-26-S1	WT60-35 G2	WT60-35-G2	Bemerkungen Remarks Remarques Osservazioni Opmerkingen Observaciones
1	Druckkörper geschw WT60-1	5 268 550	■	■	■	■									
1	Druckkörper geschw WT60-2	5 268 552								■	■				
1	Druckkörper geschw WT60-3	5 268 554	■										■	■	
2	Abgasverteiler WT60-G1	5 268 589		■	■					■	■				
2	Abgasverteiler WT60-G2	5 268 592	■			■	■						■	■	
3	6kt-Mutter DIN6923 M8 A3K (10x) everp	8 718 571 267 0	■	■	■	■	■			■	■		■	■	
4	Befestigungswinkel 32x8x3 mm everp	8 718 660 847 0	■	■	■	■	■			■	■		■	■	
5	Flügelmutter DIN315-C M8 CUZn (2x) everp	8 718 571 266 0	■	■	■	■	■			■	■		■	■	
6	Reinigungsdeckel SB 50-115kW everp	6 301 388 3	■	■	■	■	■			■	■		■	■	
7	Dichtung 5x10x9x5750 Silikon Skleb everp	5 268 658	■	■	■	■	■			■	■		■	■	
7	Dichtschnur 5x10x9x2000 Viton everp	7 736 604 303	■	■	■	■	■			■	■		■	■	
7	Dichtschnur 5x10x9x2550 Viton everp	7 736 604 304	■	■	■	■	■			■	■		■	■	
7	Dichtschnur 5x10x9x3000 Viton everp	7 736 604 305	■	■	■	■	■			■	■		■	■	
8	Abgasrohrabdichtmansch DN250 248B	5 354 300	■			■	■						■	■	
8	Abgasrohrabdichtmansch DN180 178B kpl	5 354 408		■	■					■	■				
9	Gerätefuss M10x83mm	6 300 722 1	■	■	■	■	■			■	■		■	■	
10	Schlauchhalter WT30-WT60	5 268 834	■	■	■	■	■			■	■		■	■	
11	Abgassammler 180 WT60-1	5 268 614		■	■					■	■				
11	Abgassammler 250 WT60-2-3	5 268 616	■			■	■						■	■	
12	Staublech f Drallrohr WT	5 268 641	■	■	■	■	■			■	■		■	■	

**Brennwert-Abgaswärmetauscher
WT60**

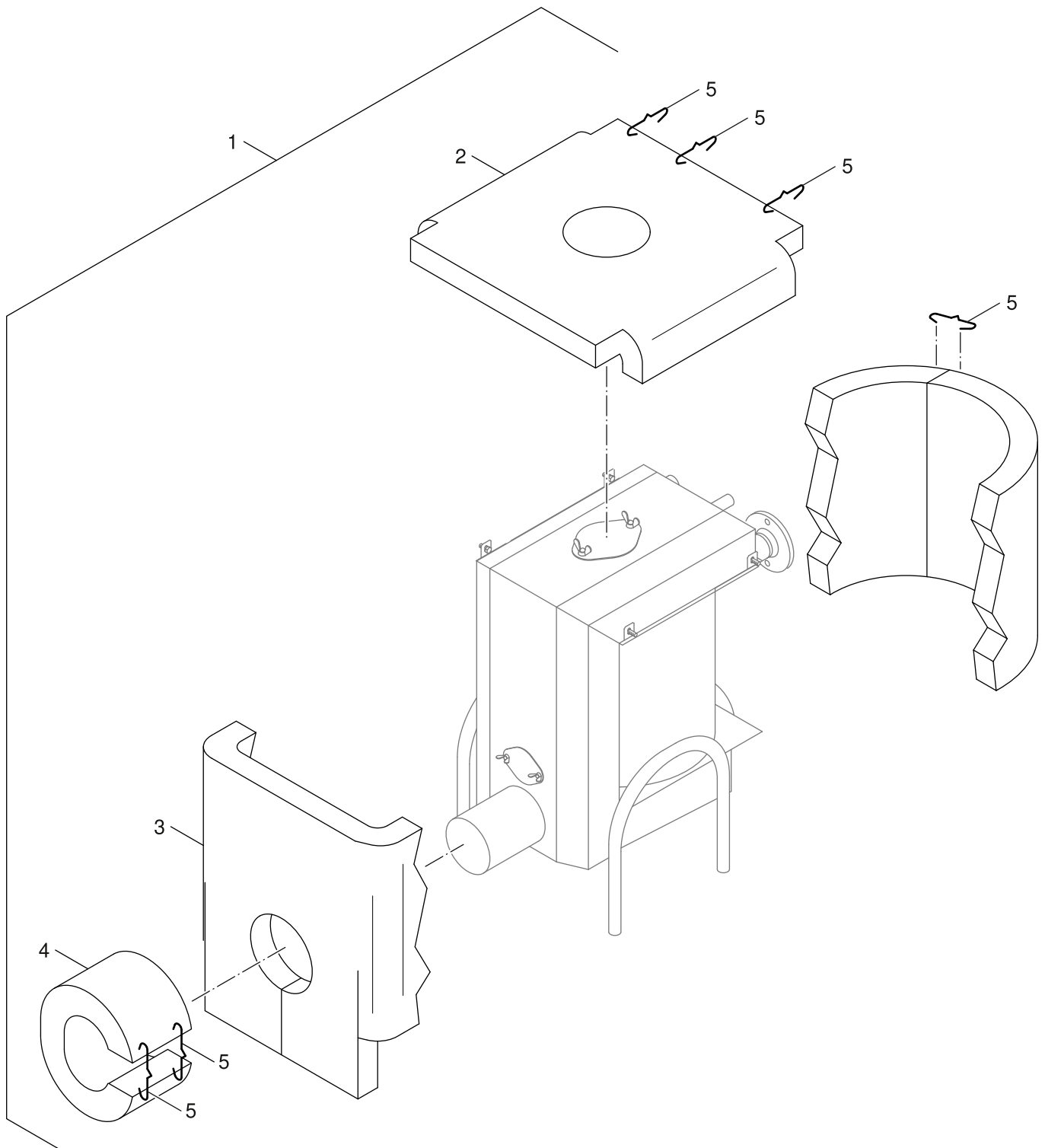
Wärmetauscher WT 60G
Heat exchanger WT 60G
Echangeur de chaleur WT 60G
Scambiatore di calore WT 60G
Warmtewisselaar WT 60G
Intercambiador de calor WT 60G

4A

Ersatzteilliste
Spare parts list

Liste des pièces de rechange
Lista parti di ricambio

Onderdelenlijst
Lista de repuestos



8738890904.aa.RS-Wärmeschutz WT60G

4B

Isolierung WT 60G
Insulation WT 60G
Isolation WT 60G
Isolamento WT 60G
Isolatie WT 60G
Aislamiento WT 60G

**Brennwert-Abgaswärmetauscher
WT60**

Pos	Bezeichnung Description Dénomination Descrizioni Benaming Descripción		WT 60-3-5 G2	WT60-11 G1	WT60-11-G1	WT60-14 G2	WT60-14-G2	WT60-2-S1	WT60-2-S1-AS	WT60-22 G1	WT60-22-G1	WT60-26-S1	WT60-35 G2	WT60-35-G2	Bemerkungen Remarks Remarques Osservazioni Opmerkingen Observaciones
1	Wärmeschutz WT60-G1	5 268 762		■	■										
1	Wärmeschutz WT60-G2	5 268 764	■			■	■			■	■		■	■	
2	Wärmeschutz Haube WT60-G1/G2 everp	6 304 015 9	■	■	■	■				■	■		■	■	
3	Wärmeschutz Wasserm WT60-G1 everp	6 304 017 1		■	■										
3	Wärmeschutz Wasserm WT60-G2 everp	6 304 017 2	■			■	■			■	■		■	■	
4	Wärmeschutz Abgasst WT30-60G/WT50S everp	6 304 015 2	■	■	■	■	■			■	■		■	■	
5	Haltefeder (10x) everp	7 747 016 084	■	■	■	■	■			■	■		■	■	

**Brennwert-Abgaswärmetauscher
WT60**




Isolierung WT 60G
Insulation WT 60G
Isolation WT 60G
Isolamento WT 60G
Isolatie WT 60G
Aislamiento WT 60G


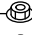
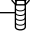
4B

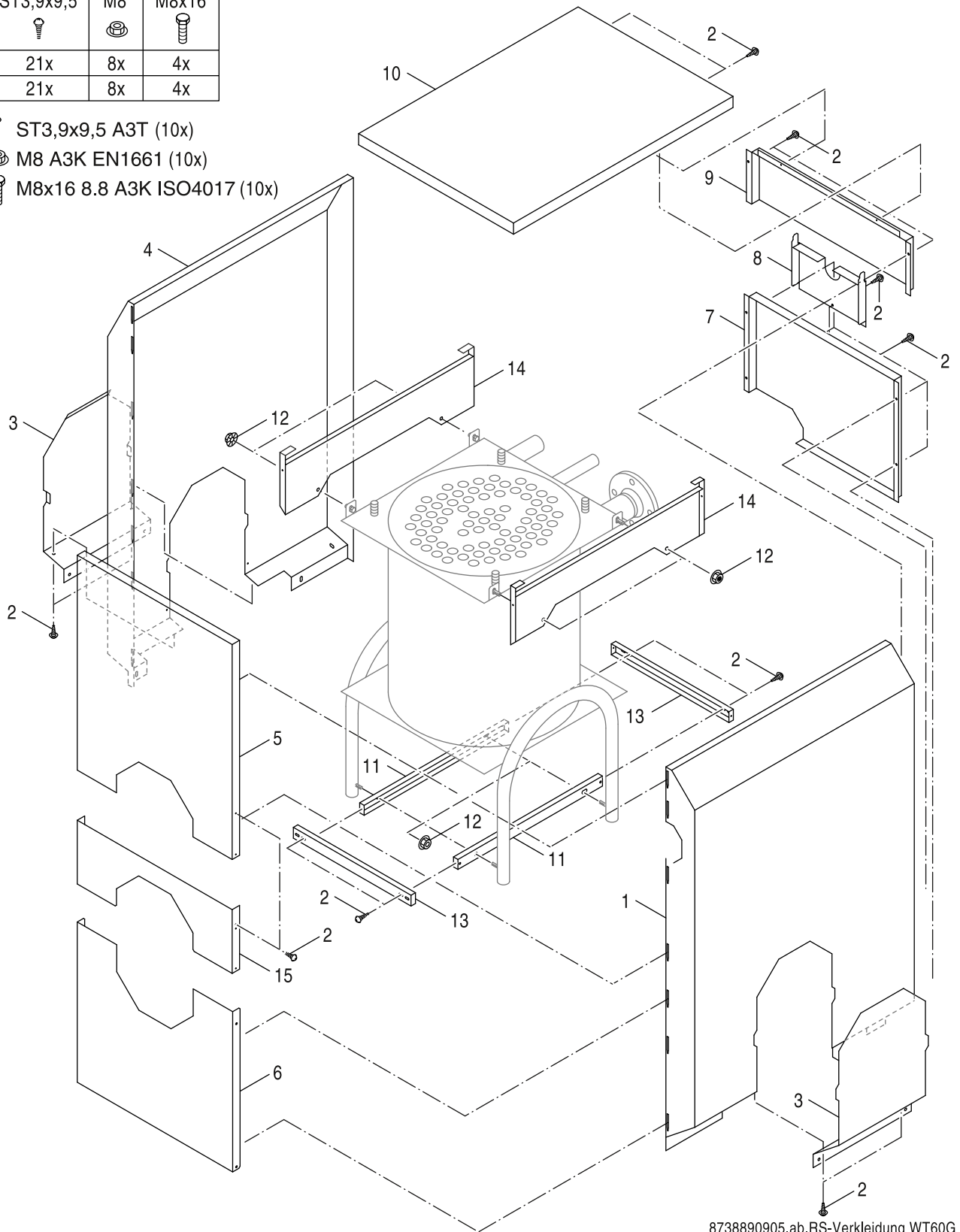
Ersatzteilliste
Spare parts list

Liste des pièces de rechange
Lista parti di ricambio

Onderdelenlijst
Lista de repuestos

WT	ST3,9x9,5	M8	M8x16
			
50	21x	8x	4x
60	21x	8x	4x

- 2  ST3,9x9,5 A3T (10x)
 12  M8 A3K EN1661 (10x)
 16  M8x16 8.8 A3K ISO4017 (10x)



8738890905.ab.RS-Verkleidung WT60G

4C

Verkleidung WT 60G
 Casing WT 60G
 Carénage WT 60G
 Rivestimento WT 60G
 Bekleding WT 60G
 Revestimiento WT 60G

Brennwert-Abgaswärmetauscher
WT60

Pos	Bezeichnung Description Dénomination Descrizioni Benaming Descripción		WT 60-3-5 G2	WT60-11 G1	WT60-11-G1	WT60-14 G2	WT60-14-G2	WT60-2-S1	WT60-2-S1-AS	WT60-22 G1	WT60-22-G1	WT60-26-S1	WT60-35 G2	WT60-35-G2	Bemerkungen Remarks Remarques Osservazioni Opmerkingen Observaciones
1	Seitenwand re WT50-60	5 268 788	■	■	■	■	■			■	■	■	■		
2	Flachkopfschraube ST3,9x9,5 A3T (10x)	7 747 026 999	■	■	■	■	■			■	■	■	■		
3	Blende Seitenwand WT50-60	5 268 754	■	■	■	■	■			■	■	■	■		
4	Seitenwand li WT WT50-60	5 268 786	■	■	■	■	■			■	■	■	■		
5	Vorderwand lang WT50-60 G1	5 268 758	■	■	■	■	■			■	■	■	■		
6	Vorderwand kurz WT50-60 G1	5 268 756	■	■	■	■	■			■	■	■	■		
7	Rückwand un WT50-60	5 268 744	■	■	■	■	■			■	■	■	■		
8	Einlegeteil f Rückwand WT50-60	5 268 752	■	■	■	■	■			■	■	■	■		
9	Rückwand ob WT50-60	5 268 742	■	■	■	■	■			■	■	■	■		
10	Haube WT50-60	5 268 734	■	■	■	■	■			■	■	■	■		
11	Traverse unten rechts/links WT50-60	5 268 748	■	■	■	■	■			■	■	■	■		
12	6kt-Mutter DIN6923 M8 A3K (10x) everp	8 718 571 267 0	■	■	■	■	■			■	■	■	■		
13	Traverse unten vorn/hinten WT50-60	5 268 750	■	■	■	■	■			■	■	■	■		
14	Traverse ob WT50-60	5 268 746	■	■	■	■	■			■	■	■	■		
15	Deckblech WT50-60	5 268 740	■	■	■	■	■			■	■	■	■		
16	Schraube M8x16 (4x) everp	8 718 584 325	■	■	■	■	■			■	■	■	■		

**Brennwert-Abgaswärmetauscher
WT60**

Verkleidung WT 60G
Casing WT 60G
Carénage WT 60G
Rivestimento WT 60G
Bekleding WT 60G
Revestimiento WT 60G

4C

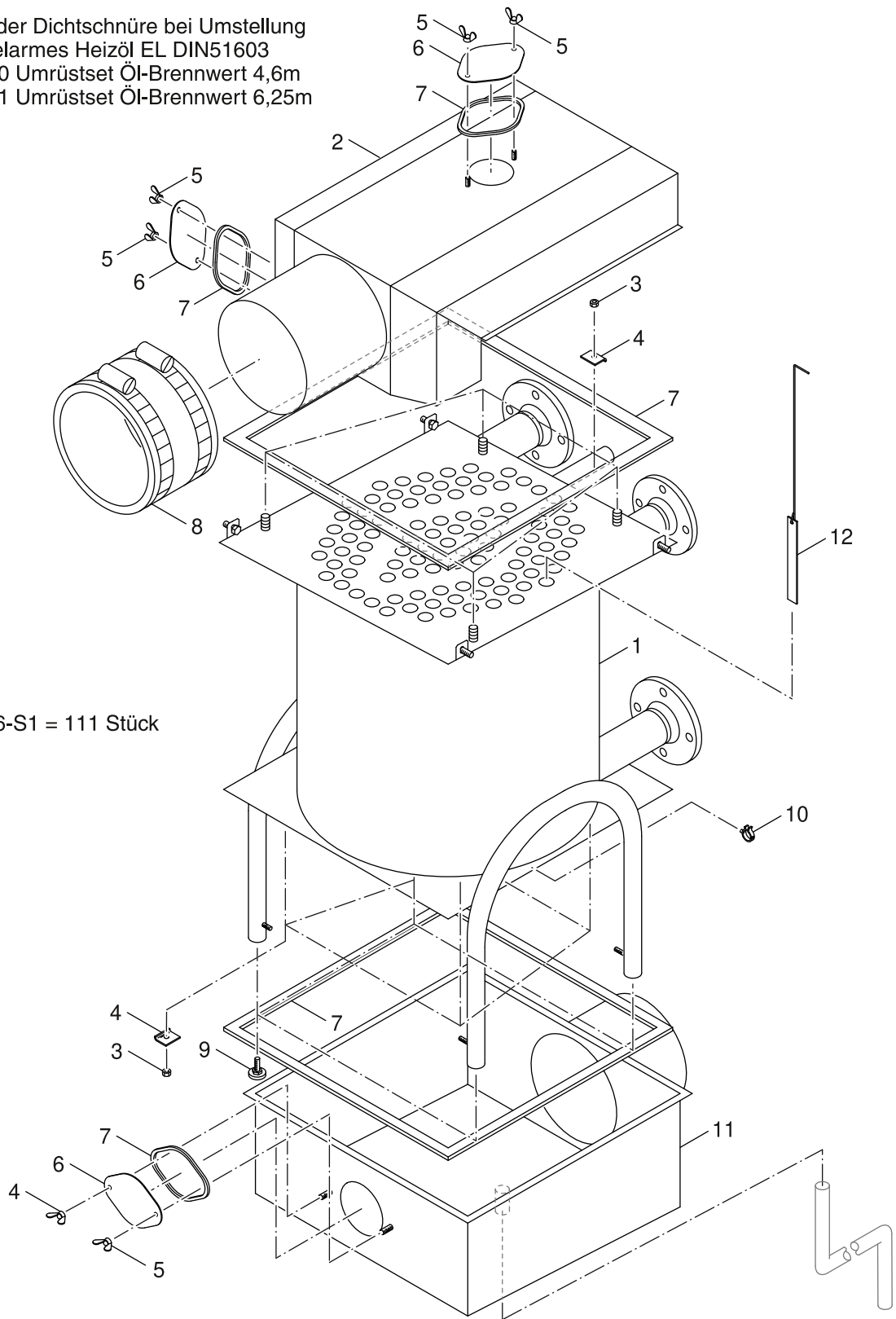
Ersatzteilliste
Spare parts list

Liste des pièces de rechange
Lista parti di ricambio

Onderdelenlijst
Lista de repuestos

7 — Austausch der Dichtschnüre bei Umstellung
auf schwefelarmes Heizöl EL DIN51603
7747024920 Umrüstset Öl-Brennwert 4,6m
7747024921 Umrüstset Öl-Brennwert 6,25m

12 — WT60-26-S1 = 111 Stück



8738890906.aa.RS-Block WT60S

4D

Wärmetauscher WT 60S
Heat exchanger WT 60S
Echangeur de chaleur WT 60S
Scambiatore di calore WT 60S
Warmtewisselaar WT 60S
Intercambiador de calor WT 60S

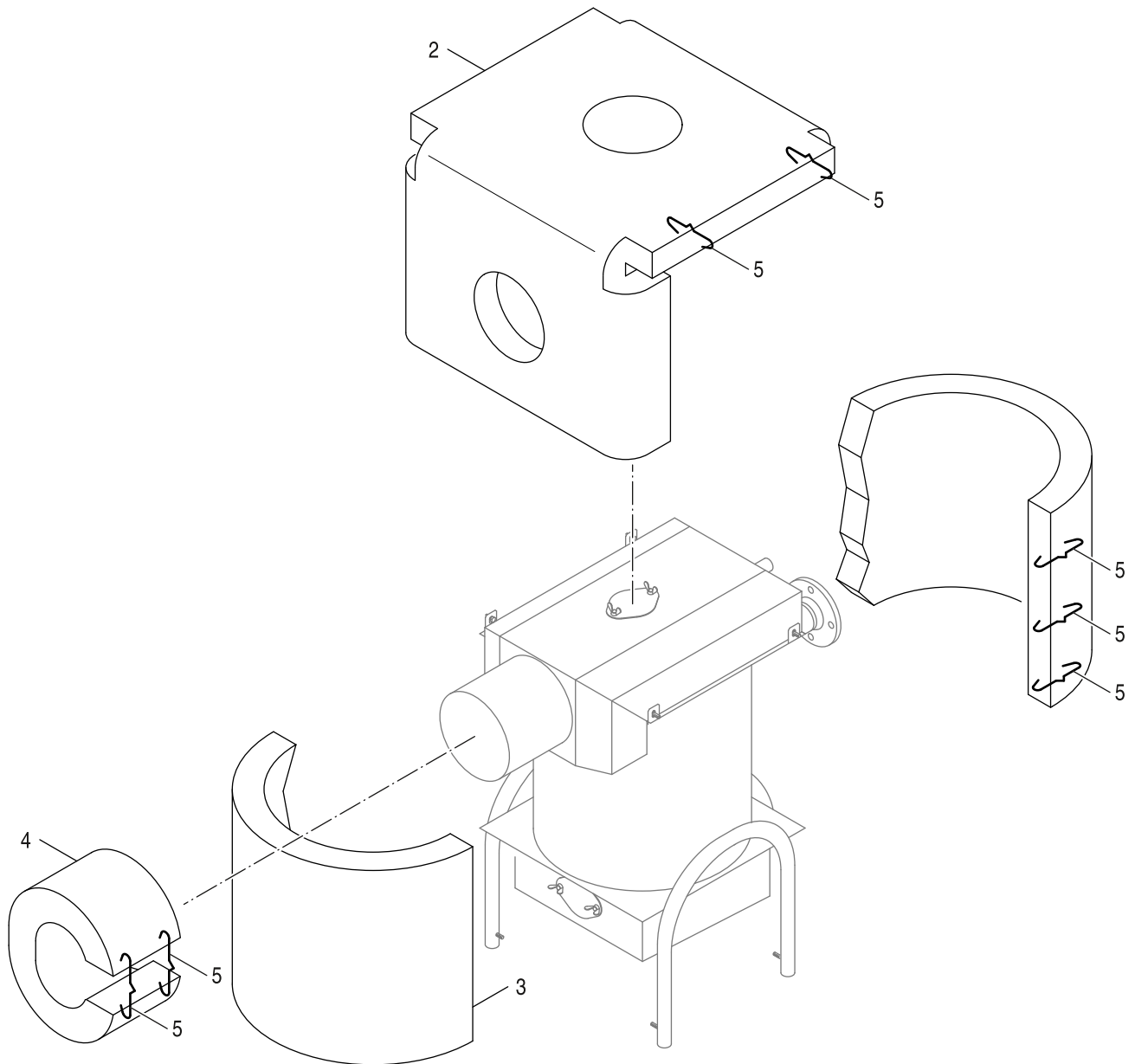
Brennwert-Abgaswärmetauscher
WT60

Pos	Bezeichnung Description Dénomination Descrizioni Benaming Descripción		WT 60-3-5 G2	WT60-11 G1	WT60-11-G1	WT60-14 G2	WT60-14-G2	WT60-2-S1	WT60-2-S1-AS	WT60-22 G1	WT60-22-G1	WT60-26-S1	WT60-35 G2	WT60-35-G2	Bemerkungen Remarks Remarques Osservazioni Opmerkingen Observaciones
1	Druckkörper geschw WT60-2	5 268 552						■	■			■			
2	Abgasverteiler WT60-S1	5 268 594						■	■			■			
3	6kt-Mutter DIN6923 M8 A3K (10x) everp	8 718 571 267 0						■	■			■			
4	Befestigungswinkel 32x8x3 mm everp	8 718 660 847 0						■	■			■			
5	Flügelmutter DIN315-C M8 CUZn (2x) everp	8 718 571 266 0						■	■			■			
6	Reinigungsdeckel SB 50-115kW everp	6 301 388 3						■	■			■			
7	Dichtung 5x10x9x5750 Silikon Skleb everp	5 268 658						■	■			■			
7	Dichtschnur 5x10x9x2000 Viton everp	7 736 604 303						■	■			■			
7	Dichtschnur 5x10x9x2550 Viton everp	7 736 604 304						■	■			■			
7	Dichtschnur 5x10x9x3000 Viton everp	7 736 604 305						■	■			■			
8	Abgasrohrabdichtmansch DN250 248B	5 354 300						■	■			■			
9	Gerätefuss M10x83mm	6 300 722 1						■	■			■			
10	Schlauchhalter WT30-WT60	5 268 834						■	■			■			
11	Abgassammler 250 WT60-2-3	5 268 616						■	■			■			
12	Staublech f Drallrohr WT	5 268 641						■	■			■			

**Brennwert-Abgaswärmetauscher
WT60**

Wärmetauscher WT 60S
Heat exchanger WT 60S
Echangeur de chaleur WT 60S
Scambiatore di calore WT 60S
Warmtewisselaar WT 60S
Intercambiador de calor WT 60S

4D



8738890907.ab.RS-W rmeschutz WT60S

4E

Isolierung WT 60S
Insulation WT 60S
Isolation WT 60S
Isolamento WT 60S
Isolatie WT 60S
Aislamiento WT 60S

**Brennwert-Abgaswärmetauscher
WT60**

Pos	Bezeichnung Description Dénomination Descrizioni Benaming Descripción		WT 60-3-5 G2	WT60-11 G1	WT60-11-G1	WT60-14 G2	WT60-14-G2	WT60-2-S1	WT60-2-S1-AS	WT60-22 G1	WT60-22-G1	WT60-26-S1	WT60-35 G2	WT60-35-G2	Bemerkungen Remarks Remarques Osservazioni Opmerkingen Observaciones
2	Wärmeschutz Haube WT60-S1 everp	6 304 016 0						■	■			■			
3	Wärmeschutz Wasserm WT60-S1 everp	6 304 017 3						■	■			■			
4	Wärmeschutz Abgasst WT40-70G/S1	6 304 015 3						■	■			■			
5	Haltefeder (10x) everp	7 747 016 084						■	■			■			

**Brennwert-Abgaswärmetauscher
WT60**




Isolierung WT 60S
Insulation WT 60S
Isolation WT 60S
Isolamento WT 60S
Isolatie WT 60S
Aislamiento WT 60S




4E

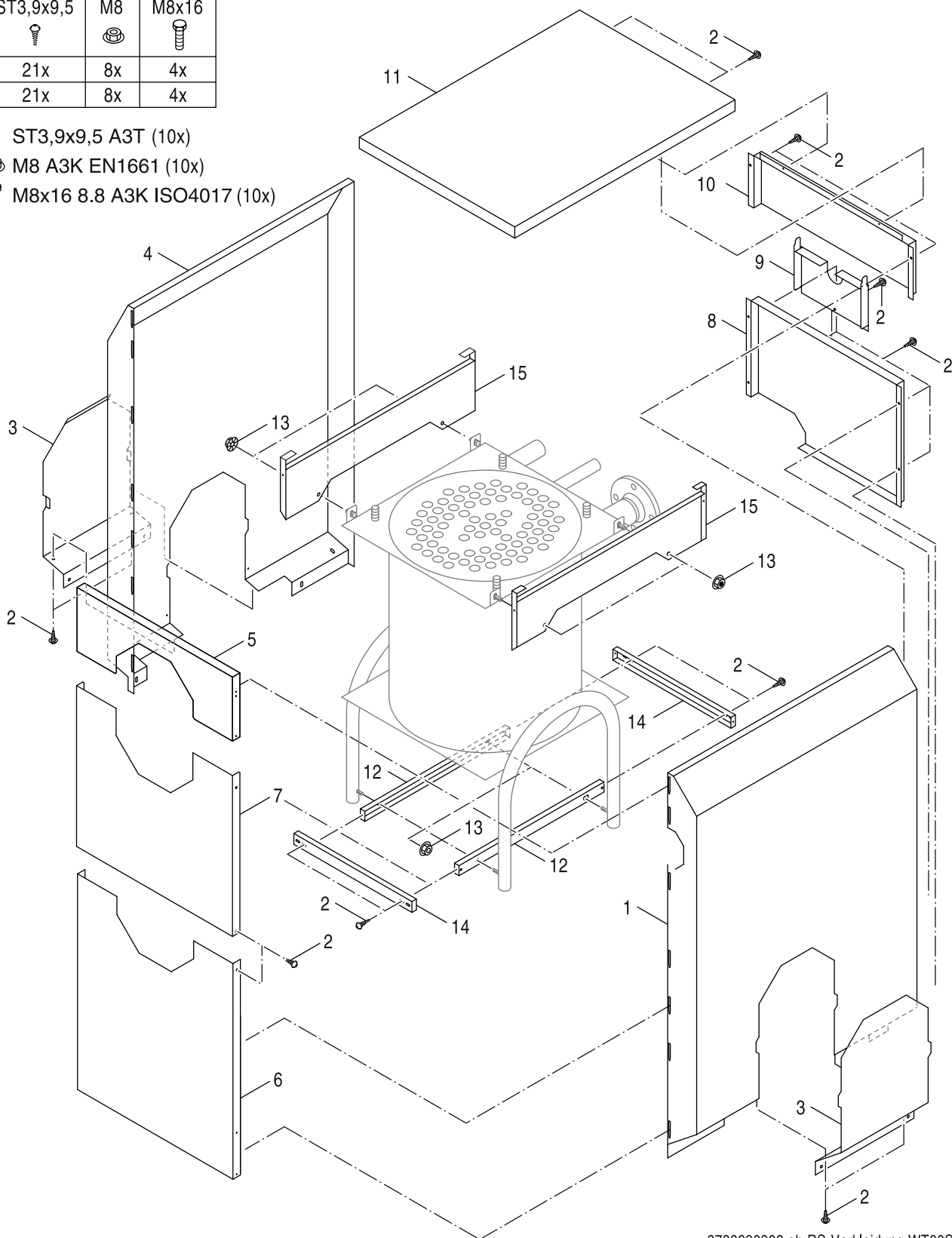
Ersatzteilliste
Spare parts list

Liste des pièces de rechange
Lista parti di ricambio

Onderdelenlijst
Lista de repuestos

WT	ST3,9x9,5	M8	M8x16
			
50	21x	8x	4x
60	21x	8x	4x

- 2 —  ST3,9x9,5 A3T (10x)
- 12 —  M8 A3K EN1661 (10x)
- 16 —  M8x16 8.8 A3K ISO4017 (10x)



8738890908.ab.RS-Verkleidung WT60S

4F

Verkleidung WT 60S
Casing WT 60S
Carénage WT 60S
Rivestimento WT 60S
Bekleding WT 60S
Revestimiento WT 60S

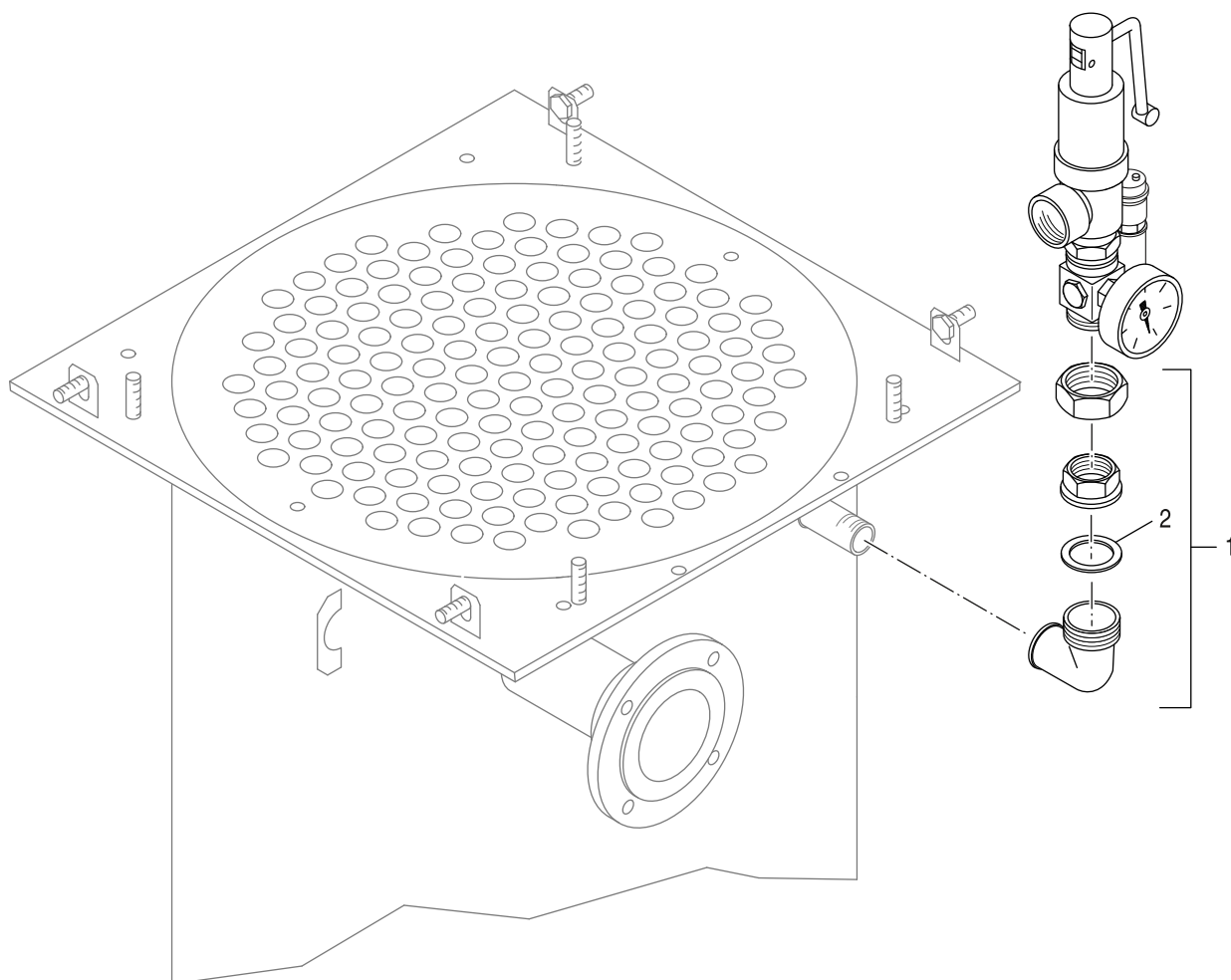
Brennwert-Abgaswärmetauscher
WT60

Ersatzteilliste
Spare parts list

Liste des pièces de rechange
Lista parti di ricambio

Onderdelenlijst
Lista de repuestos

Artikel-Nr:	Baureihe									Druck in bar
	G 215 B	GE 315 B	GE515 B	GE615 B	S425 B	S625	S725	SE635 B	SE735 B	
5354 907	X	X	X	X	X	X	X	X	X	4
5354 909		X	X	X		X	X	X	X	5
5354 911		X	X	X			X	X	X	6



8738890916.aa.RS-Sicherheitsgruppe WT

7

Sicherheitsgruppe WT
Safety assembly WT
Groupe de sécurité WT
Gruppo di sicurezza WT
Zekerheidsgroep WT
Grupo de seguridad WT

Brennwert-Abgaswärmetauscher
WT60

Pos	Bezeichnung Description Dénomination Descrizioni Benaming Descripción		WT 60-3-5 G2	WT60-11 G1	WT60-11-G1	WT60-14 G2	WT60-14-G2	WT60-2-S1	WT60-2-S1-AS	WT60-22 G1	WT60-22-G1	WT60-26-S1	WT60-35 G2	WT60-35-G2	Bemerkungen Remarks Remarques Osservazioni Opmerkingen Observaciones
1	Meibes Sicherheitsgruppe 1", 4bar	5 354 907	■	■	■	■	■	■	■	■	■	■	■	■	
1	Meibes Sicherheitsgruppe 1", 5bar	5 354 909	■	■	■	■	■	■	■	■	■	■	■	■	
1	Meibes Sicherheitsgruppe 1", 6bar	5 354 911	■	■	■	■	■	■	■	■	■	■	■	■	
2	Dichtung D32x44x2, DVGW-zugelassen everp	8 718 585 153	■	■	■	■	■	■	■	■	■	■	■	■	

**Brennwert-Abgaswärmetauscher
WT60**

Sicherheitsgruppe WT
Safety assembly WT
Groupe de sécurité WT
Gruppo di sicurezza WT
Zekerheidsgroep WT
Grupo de seguridad WT

7

Übersetzungsliste List of translations		Liste des traductions Traduzione delle descrizioni		Vertalinglijst Lista de traducciones	
Pos	Description	Description	Descrizione	Beschrijving	Descripción
4A	Element of construction	Groupe d'assemblage	Gruppo di montaggio	Montage groep	Grupo de montaje
1	Pressure body WT 60-1	Corps WT 60-1	Corpo pressurizzato WT60-1	Druklichaam WT60-1	Cuerpo intercambiador recuperador humos
1	Pressure body WT 60-2	Corps WT 60-2	Corpo pressurizzato WT60-2	Druklichaam WT60-2	Cuerpo intercambiador recuperador humos
1	Pressure body WT 60-3	Corps WT 60-3	Corpo pressurizzato WT60-3	Druklichaam WT60-3	Cuerpo intercambiador recuperador humos
2	Flue gas distributor WT 60-G1	Répartiteur d'évacuation WT 60-G1	Collettore gas combusti WT60-G1	Rookgasverdeler WT60-G1	Distribuidor gases de combustión
2	Flue gas distributor WT 60-G2	Répartiteur d'évacuation WT 60-G2	Collettore gas combusti WT60-G2	Rookgasverdeler WT60-G2	Distribuidor gases de combustión
3	Hexagon nut DIN6923 M8 A3K (10x)	Écrou hexagonal DIN6923 M8 A3K (10x)	Dado esagonale DIN6923 M8 A3K (10x)	Zeskantmoer DIN6923 M8 A3K (10x)	Tuerca hexagonal DIN6923 M8 A3K (10x)
4	Fixing Bracket 32x8x3mm	Équerre de fixation 32x8x3mm	Angolare 32x8x3mm	Bevestigingshoek 32x8x3mm	Ángulo de fijación 32x8x3mm
5	Wing nut DIN315-C M8 CUZn (2x)	Ecrou papillon DIN315-C M8 CUZn (2x)	Dado ad alette DIN315-C M8 CUZn (2x)	Vleugelmoer DIN315-C M8 CUZn (2x)	Tuerca mariposa DIN315-C M8 CUZn (2x)
6	Clean-out cover SB 50-115kW	Trappe de ramonage compl. SB 50-115kW	Coperchio di pulizia SB 50-115kW	Reinigingsdeksel SB 50-115kW	Tapa de limpieza SB 50-115kW
7	Gasket 5x10x9x5750mm silicone adhesive	Joint 5x10x9x5750mm silicone	Guarnizione 5x10x9x5750mm Silikon	Dichting 8 x 10 x 5750 lang	Cordón de Junta 5x10x9x5750mm
7	Packing cord 5x10x9x2000mm Viton SP	Cordon d'étanchéité 5x10x9x2000 Viton	Cordone di tenuta 5x10x9x2000 Viton	Afdichtingskoord 5x10x9x2000 Viton	Cordón junta 5x10x9x2000 Viton
7	Packing cord 5x10x9x2550mm Viton SP	Cordon d'étanchéité 5x10x9x2550 Viton	Cordone di tenuta 5x10x9x2550 Viton	Afdichtingskoord 5x10x9x2550 Viton	Cordón junta 5x10x9x2550 Viton
7	Packing cord 5x10x9x3000mm Viton SP	Cordon d'étanchéité 5x10x9x3000 Viton	Cordone di tenuta 5x10x9x3000 Viton	Afdichtingskoord 5x10x9x3000 Viton	Cordón junta 5x10x9x3000 Viton
8	Flue pipe sealing collar DN250	Manchette de'étanchéité DN250 compl.	Manicotto di tenuta DN250 completo	Afdichtmanchet DN250 248B	Manguito estanqueidad DN250 248B
8	Flue pipe sealing collar DN180	Manchette de'étanchéité DN180 compl.	Manicotto di tenuta DN180 completo	Afdichtmanchet DN180 178B kpl	Manguito estanqueidad DN 180 WT40/50/60G
9	Adjustable foot M10x83mm	PIED BALLON M10x83mm	Piedino regolabile M10x83mm	Regelb. voetjes M10x83mm	Tornillos niveladores M10x83mm
10	Hose support WT30-WT60	Support flexible WT30-WT60	Fermo per tubo flessibile WT30-WT60	Slanghouder WT30-WT60	Soporte de manguera WT30-WT60
11	Flue gas header WT 60-1	Buse de fumée WT 60-1 compl.	Collettore fumi WT60-1	Rookgascollector WT60-1	Cortatiro de salida de gases WT 60-1
11	Flue gas header WT60-2-3	Buse de fumée WT 60-2 compl.	Collettore fumi WT60-2-3	Rookgascollector WT60-2-3	Cortatiro de salida de gases WT60-2-3
12	Baffle plate WT	CHICANES FUMEEES WT	Lamiera di rallentamento WT	Blik WT	Pletina retenedor de gas WT
4B	Element of construction	Groupe d'assemblage	Gruppo di montaggio	Montage groep	Grupo de montaje
1	Insulation WT60-G1	ISOL WT 60-G1	Protezione termica WT60-G1	Isolatie WT60-G1	Aislante WT60-G1
1	Insulation WT60-G2	ISOL WT 60-G2	Protezione termica WT60-G2	Isolatie WT60-G2	Aislante WT60-G2
2	Thermal insul Hood WT60-G1/G2	Isolation Capot WT60-G1/G2	Protezione termica coperchio WT60-G1/G2	Isolatie Afdekkap WT60-G1/G2	Aislante superior WT60-G1/G2
3	Thermal insul WT60-G1	Isolation WT60-G1	Isolamento WT60-G1	Isolatie WT60-G1	Aislante WT60-G1
3	Thermal insul WT60-G2	Isolation WT60-G2	Isolamento WT60-G2	Isolatie WT60-G2	Aislante WT60-G2
4	Thermal insul exhaust WT30-60G/WT50S	Isolation Raccordement ventouse	Isolamento Tronchetto fumi	Isolatie rookgasaansluiting	Aislante tubo gases WT30-60G/WT50S
5	Insulation Clamp (10x)	Ressorts de retenue D0.8 (10x)	Molla di tenuta (10x)	Borgveer (10x)	Muelle tensor para aislamientos (10x)
4C	Element of construction	Groupe d'assemblage	Gruppo di montaggio	Montage groep	Grupo de montaje
1	Side panel R.h. WT50-60	Panneau latéral droit WT50-60	Parete laterale destra WT50-60	Zijwand rechts WT50-60	Panel lateral derecho WT50-60
2	Pan-head screw ST3,9x9,5 A3T (10x)	Vis à tête plate ST3,9 (10x)	Vite a testa piana ST3,9x9,5 (10x)	Schroef met vlakke kop ST3,9x9,5 (10x)	Tornillo avellanado ST3,9x9,5 (10x)

Übersetzungsliste List of translations		Liste des traductions Traduzione delle descrizioni		Vertalinglijst Lista de traducciones	
Pos	Description	Description	Descrizione	Beschrijving	Descripción
3	Cover for Side panel WT50-60	Cache pour panneau latéral WT50-60	Pannello per parete laterale WT50-60	Afdekkplaat Zijwand WT50-60	Recubrimiento panel lateral WT50-60
4	Side panel L.h. WT50-60	Panneau latéral gauche WT50-60	Parete laterale sinistra WT50-60	Zijwand links WT50-60	Parte lateral derecha detrás, izquierda
5	Front top long WT50-60 G1	Panneau avant supérieur WT50-60 G1	Parete anteriore superiore WT50G-60G	Voorwand lange WT50-60 G1	Carcasa frontal WT50-60 G1
6	Front bottom short WT50-60 G1	Panneau avant inférieur WT50-60 G1	Parete anteriore inferiore WT50G-60G	Voorwand korte WT50-60 G1	Carcasa frontal WT50-60 G1
7	Rear panel bottom WT50-60	Panneau arrière inférieur WT50-60	Parete posteriore inferiore WT50-60	Achterwand onder WT50-60	Panel trasero inferior WT50-60
8	Rear panel, part insert WT50-60	Panneau arrière, pièce d'insertion	Inserto WT50-60	Inlegstuk WT50-60	Chapa conex. Panel trasero WT50-60
9	Rear panel top WT50-60	Panneau arrière supérieur WT50-60	Parete posteriore superiore WT50-60	Achterwand boven WT50-60	Panel trasero superior WT50-60
10	Hood WT50-60	Dessus WT50-60	Coperchio superiore WT50-60	Afdekkap WT50-60	Carcasa superior WT50/60
11	Tie-bar bottom right/left WT50-60	Traverse inférieur droit/gauche WT50-60	Traversa destra/sinistra WT50-60	Vangschaal onder rechts/links WT50-60	Perfil inferior izquierdo/derecho WT50-60
12	Hexagon nut DIN6923 M8 A3K (10x)	Écrou hexagonal DIN6923 M8 A3K (10x)	Dado esagonale DIN6923 M8 A3K (10x)	Zeskantmoer DIN6923 M8 A3K (10x)	Tuerca hexagonal DIN6923 M8 A3K (10x)
13	Tie-bar bottom front/rear WT50-60	Traverse inférieur avant/arrière WT50-60	Traversa sotto anteriore/posteriore	Vangschaal onder voor/achter WT50-60	Perfil inferior delantero/trasero WT50-60
14	Tie-bar top WT50-60	Traverse supérieur WT50-60	Traversa superiore WT50-60	Vangschaal boven WT50-60	Perfil superior WT50-60
15	Panel WT50-60	Tôle de couverture WT50-60	Piastra di copertura WT50-60	Blik WT50-60	Chapa WT50-60
16	Screw M8x16 (4x)	Vis M8x16 (4x)	Vite M8x16 (4x)	Schroef M8x16 (4x)	Tornillo M8x16 (4x)
4D	Element of construction	Groupe d'assemblage	Gruppo di montaggio	Montage groep	Grupo de montaje
1	Pressure body WT 60-2	Corps WT 60-2	Corpo pressurizzato WT60-2	Druklichaam WT60-2	Cuerpo intercambiador recuperador humos
2	Flue gas distributor WT 60-S1	Répartiteur d'évacuation WT 60-S1	Collettore gas combusti WT60-S1	Rookgasverdeler WT60-S1	Distribuidor gases de combustión
3	Hexagon nut DIN6923 M8 A3K (10x)	Écrou hexagonal DIN6923 M8 A3K (10x)	Dado esagonale DIN6923 M8 A3K (10x)	Zeskantmoer DIN6923 M8 A3K (10x)	Tuerca hexagonal DIN6923 M8 A3K (10x)
4	Fixing Bracket 32x8x3mm	Équerre de fixation 32x8x3mm	Angolare 32x8x3mm	Bevestigingshoek 32x8x3mm	Ángulo de fijación 32x8x3mm
5	Wing nut DIN315-C M8 CUZn (2x)	Ecrou papillon DIN315-C M8 CUZn (2x)	Dado ad alette DIN315-C M8 CUZn (2x)	Vleugelmoer DIN315-C M8 CUZn (2x)	Tuerca mariposa DIN315-C M8 CUZn (2x)
6	Clean-out cover SB 50-115kW	Trappe de ramonage compl. SB 50-115kW	Coperchio di pulizia SB 50-115kW	Reinigingsdeksel SB 50-115kW	Tapa de limpieza SB 50-115kW
7	Gasket 5x10x9x5750mm silicone adhesive	Joint 5x10x9x5750mm silicone	Guarnizione 5x10x9x5750mm Silikon	Dichting 8 x 10 x 5750 lang	Cordón de Junta 5x10x9x5750mm
7	Packing cord 5x10x9x2000mm Viton SP	Cordon d'étanchéité 5x10x9x2000 Viton	Cordone di tenuta 5x10x9x2000 Viton	Afdichtingskoord 5x10x9x2000 Viton	Cordón junta 5x10x9x2000 Viton
7	Packing cord 5x10x9x2550mm Viton SP	Cordon d'étanchéité 5x10x9x2550 Viton	Cordone di tenuta 5x10x9x2550 Viton	Afdichtingskoord 5x10x9x2550 Viton	Cordón junta 5x10x9x2550 Viton
7	Packing cord 5x10x9x3000mm Viton SP	Cordon d'étanchéité 5x10x9x3000 Viton	Cordone di tenuta 5x10x9x3000 Viton	Afdichtingskoord 5x10x9x3000 Viton	Cordón junta 5x10x9x3000 Viton
8	Flue pipe sealing collar DN250	Manchette de'étanchéité DN250 compl.	Manicotto di tenuta DN250 completo	Afdichtmanchet DN250 248B	Manguito estanqueidad DN250 248B
9	Adjustable foot M10x83mm	PIED BALLON M10x83mm	Piedino regolabile M10x83mm	Regelb.voetjes M10x83mm	Tornillos niveladores M10x83mm
10	Hose support WT30-WT60	Support flexible WT30-WT60	Fermo per tubo flessibile WT30-WT60	Slanghouder WT30-WT60	Soporte de manguera WT30-WT60
11	Flue gas header WT60-2-3	Buse de fumée WT 60-2 compl.	Collettore fumi WT60-2-3	Rookgascollector WT60-2-3	Cortatiro de salida de gases WT60-2-3
12	Baffle plate WT	CHICANES FUMÉES WT	Lamiera di rallentamento WT	Blik WT	Pletina retenedor de gas WT
4E	Element of construction	Groupe d'assemblage	Gruppo di montaggio	Montage groep	Grupo de montaje
2	Thermal insul Hood WT60-S1	Isolation Capot WT60-S1	Protezione termica coperchio WT60-S1	Isolatie Afdekkap WT60-S1	Aislante superior WT60-S1

Übersetzungsliste List of translations		Liste des traductions Traduzione delle descrizioni		Vertalinglijst Lista de traducciones	
Pos	Description	Description	Descrizione	Beschrijving	Descripción
3	Thermal insul WT60-S1	Isolation WT60-S1	Isolamento WT60-S1	Isolatie WT60-S1	Aislante WT60-S1
4	Thermal insul exhaust baffle WT40-70G/S1	Isolation Raccordement ventouse	Isolamento Tronchetto fumi WT40-70G/S1	Isolatie rookgasaansluiting WT40-70G/S1	Aislante tubo gases WT40-70G/S1
5	Insulation Clamp (10x)	Ressorts de retenue D0.8 (10x)	Molla di tenuta (10x)	Borgveer (10x)	Muelle tensor para aislamientos (10x)
4F	Element of construction	Groupe d'assemblage	Gruppo di montaggio	Montage groep	Grupo de montaje
1	Side panel R.h. WT50-60	Panneau latéral droit WT50-60	Parete laterale destra WT50-60	Zijwand rechts WT50-60	Panel lateral derecho WT50-60
2	Pan-head screw ST3,9x9,5 A3T (10x)	Vis à tête plate ST3,9 (10x)	Vite a testa piana ST3,9x9,5 (10x)	Schroef met vlakke kop ST3,9x9,5 (10x)	Tornillo avellanado ST3,9x9,5 (10x)
3	Cover for Side panel WT50-60	Cache pour panneau latéral WT50-60	Pannello per parete laterale WT50-60	Afdekplaat Zijwand WT50-60	Recubrimiento panel lateral WT50-60
4	Side panel L.h. WT50-60	Panneau latéral gauche WT50-60	Parete laterale sinistra WT50-60	Zijwand links WT50-60	Parte lateral derecha detrás, izquierda
5	Front top short WT50-60	Panneau avant supérieur WT50-60	Parete anteriore superiore WT50S-60S	Voorwand korte WT50-60	Carcasa frontal corto WT50-60
6	Front bottom long WT50-60	Panneau avant inférieur WT50-60	Parete anteriore inferiore WT50S-60S	Voorwand lange WT50-60	Carcasa frontal de largo WT50-60
7	Panel WT50-60	Tôle de couverture WT50-60	Piastra di copertura WT50-60	Blik WT50-60	Chapa WT50-60
8	Rear panel bottom WT50-60	Panneau arrière inférieur WT50-60	Parete posteriore inferiore WT50-60	Achterwand onder WT50-60	Panel trasero inferior WT50-60
9	Rear panel, part insert WT50-60	Panneau arrière, pièce d'insertion	Inserto WT50-60	Inlegstuk WT50-60	Chapa conex. Panel trasero WT50-60
10	Rear panel top WT50-60	Panneau arrière supérieur WT50-60	Parete posteriore superiore WT50-60	Achterwand boven WT50-60	Panel trasero superior WT50-60
11	Hood WT50-60	Dessus WT50-60	Coperchio superiore WT50-60	Afdekkap WT50-60	Carcasa superior WT50/60
12	Tie-bar bottom right/left WT50-60	Traverse inférieur droit/gauche WT50-60	Traversa destra/sinistra WT50-60	Vangschaal onder rechts/links WT50-60	Perfil inferior izquierdo/derecho WT50-60
13	Hexagon nut DIN6923 M8 A3K (10x)	Écrou hexagonal DIN6923 M8 A3K (10x)	Dado esagonale DIN6923 M8 A3K (10x)	Zeskantmoer DIN6923 M8 A3K (10x)	Tuerca hexagonal DIN6923 M8 A3K (10x)
14	Tie-bar bottom front/rear WT50-60	Traverse inférieur avant/arrière WT50-60	Traversa sotto anteriore/posteriore	Vangschaal onder voor/achter WT50-60	Perfil inferior delantero/trasero WT50-60
15	Tie-bar top WT50-60	Traverse supérieur WT50-60	Traversa superiore WT50-60	Vangschaal boven WT50-60	Perfil superior WT50-60
16	Screw M8x16 (4x)	Vis M8x16 (4x)	Vite M8x16 (4x)	Schroef M8x16 (4x)	Tornillo M8x16 (4x)
7	Element of construction	Groupe d'assemblage	Gruppo di montaggio	Montage groep	Grupo de montaje
1	Meibes Boiler safety valve 4 bar set acc.	Meibes Groupe de sécurité 1", 4bar	Meibes Gruppo sicurezza 4 bar	Meibes Zekerheidsgroep 1", 4bar	Meibes Grupo de seguridad 1", 4bar
1	Boiler safety valve 1", 5 bar set acc.	Meibes Groupe de sécurité 1", 5bar	Meibes Gruppo sicurezza 1", 5bar	Meibes Zekerheidsgroep 1", 5bar	Meibes grupo de seguridad 1", 5bar
1	Boiler safety valve 1", 6 bar set acc.	Meibes Groupe de sécurité 1", 4bar	Meibes Gruppo sicurezza 1", 6 bar	Meibes Zekerheidsgroep 1", 4bar	Meibes Grupo de seguridad 1", 6bar
2	Gasket D32x44x2mm C4400 Klinger SIL, pck	Joint D32x44x2mm	Guarnizione	Pakking D32x44x2	Junta

Gerätetypen Types of appliances		Types de chaudières Tipo apparecchi		Toesteltypen Tipos de aplicaciones	
Gerät Appliance Chaudière Apparecchio Toestel Aparato		Land Country Pays Paese Land Paese		Bemerkungen Remarks Remarques Osservazioni Opmerkingen Observaciones	
WT60-11-G1	7 036 620	AT,BE,CH,DE,ES,FR,LU,PT			
WT60-11 G1	7 747 550 180	AT,CH,DE			
WT60-14 G2	7 747 550 184	AT,CH,DE			
WT60-35 G2	7 747 550 185	AT,CH,DE			
WT60-14-G2	7 036 640	AT,CH,ES,LU,PT			
WT60-35-G2	7 036 660	AT,CH,ES,PT			
WT60-22 G1	7 747 550 182	AT,DE			
WT60-11-G1	7 036 420	AT,DE,LU			
WT60-14-G2	7 036 440	AT,DE,LU			
WT60-2-S1-AS	7 036 524	AT,DE,LU			
WT60-22-G1	7 036 430	AT,DE,LU			
WT60-26-S1	7 036 426	AT,DE,LU			
WT60-35-G2	7 036 460	AT,DE,LU			
WT60-22-G1	7 036 630	AT,ES,LU,PT			
WT60-2-S1	7 747 550 198	DE			
WT60-26-S1	7 036 626	DE			
WT60-26-S1	7 747 550 181	DE			
WT 60-3-5 G2	7 747 312 255	FR			

Bosch Thermotechnik GmbH
Sophienstr. 30-32
D-35576 Wetzlar / Germany

Buderus